



## Statistische Berichte

Kennziffer  
F II 1 m  
4/2010

# Baugenehmigungen in Bayern im April 2010



# Bestellen im Internet

## [www.statistik.bayern.de/veroeffentlichungen](http://www.statistik.bayern.de/veroeffentlichungen)

### **Kostenlos** (Informationelle Grundversorgung)

Alle Statistischen Berichte und die Querschnittsveröffentlichung „Bayern Daten“ können im Internetangebot des Landesamts unter „Veröffentlichungen“ kostenlos als Datei heruntergeladen werden.

### **Kostenpflichtig**

Alle anderen Veröffentlichungen sind im Internetangebot kostenpflichtig. Sie können dort als Datei (auch auf Datenträger) und auch als Druckausgabe bestellt werden. In diesen Fällen ist lediglich eine einmalige Anmeldung erforderlich.

### **Lieferung**

- per Download (bei kostenlosen Dateien)
- per E-Mail (als PDF-Datei oder -falls verfügbar- als XLS-Datei)
- per Post (als Druck-Ausgabe oder als CD-ROM bzw. DVD)

### **Newsletter-Service**

Per E-Mail benachrichtigen wir Sie aktuell über unsere Neuerscheinungen. Dabei können Sie individuell auswählen, welche Themen Sie beobachten möchten.

### Zeichenerklärung

|     |  |     |  |
|-----|--|-----|--|
| 0   | mehr als nichts, aber weniger als die Hälfte der kleinsten in der Tabelle nachgewiesenen Einheit | ( ) | Nachweis unter dem Vorbehalt, dass der Zahlenwert erhebliche Fehler aufweisen kann |
| -   | nichts vorhanden oder keine Veränderung  | p   | vorläufiges Ergebnis   |
| /   | keine Angabe, da Zahl nicht sicher genug   | r   | berichtigtes Ergebnis  |
| ·   | Zahlenwert unbekannt, geheimzuhalten oder nicht rechenbar  | s   | geschätztes Ergebnis   |
| ... | Angabe fällt später an   | D   | Durchschnitt   |
| x   | Tabellenfach gesperrt, da Aussage nicht sinnvoll   | ≙   | entspricht   |

### **Auf- und Abrundungen**

Im Allgemeinen ist ohne Rücksicht auf die Endsummen auf- bzw. abgerundet worden. Deshalb können sich bei der Summierung von Einzelangaben geringfügige Abweichungen zu den ausgewiesenen Endsummen ergeben. Bei der Aufgliederung der Gesamtheit in Prozent kann die Summe der Einzelwerte wegen Rundens vom Wert 100 % abweichen. Eine Abstimmung auf 100 % erfolgt im Allgemeinen nicht.

### Impressum

Verleger, Herausgeber und Druck Bayerisches Landesamt für Statistik und Datenverarbeitung  
Neuhauser Straße 8, 80331 München  
Briefanschrift: 80288 München

Bestellungen Telefon 089 2119-205  
Telefax 089 2119-457  
E-Mail [vertrieb@statistik.bayern.de](mailto:vertrieb@statistik.bayern.de)  
Internet [www.statistik.bayern.de](http://www.statistik.bayern.de)

© Bayerisches Landesamt für Statistik und Datenverarbeitung, München 2010  
Alle Veröffentlichungen oder Daten sind Werke im Sinne § 2 Urheberrechtsgesetz. Die Verwendung, Vervielfältigung und/oder Verbreitung von Veröffentlichungen oder Daten gleich welchen Mediums (Print, Datenträger, Datei etc.) – auch auszugsweise – ist nur mit Quellenangabe gestattet.  
Sie bedarf der vorherigen Genehmigung bei Nutzung für gewerbliche Zwecke, bei entgeltlicher Verbreitung oder bei Weitergabe an Dritte sowie bei Weiterverbreitung über elektronische Systeme und/oder Datenträger. Sofern in den Produkten auf das Vorhandensein von Copyrightrechten Dritter hingewiesen wird, sind die in deren Produkten ausgewiesenen Copyrightbestimmungen zu wahren. Alle übrigen Rechte bleiben vorbehalten.

# Inhaltsübersicht

Seite

## Erläuterungen

3

## Grafiken

|  |   |
|--|---|
| 1. Genehmigte Wohnungen in Bayern seit Januar 2003.....  | 4 |
| 2. Genehmigte Wohnungen in den Regierungsbezirken in Bayern von Januar bis April 2010.....                           | 4 |
| 3. Genehmigte neue Nichtwohngebäude in Bayern von Januar bis April 2010.....   | 4 |
| 4. Genehmigte Wohnungen in den kreisfreien Städten und Landkreisen in Bayern von Januar bis April 2010.....          | 5 |
| 5. Genehmigte Wohnungen in neuen Wohngebäuden je 1 000 Einwohner in Bayern von Januar bis April 2010.....            | 5 |
| 6. Veranschlagte Baukosten je m <sup>2</sup> Wohn- bzw. Nutzfläche in Bayern von Januar bis April 2005 und 2010..... | 5 |

## Tabellen

|   |    |
|---|----|
| 1. Baugenehmigungen in Bayern seit 1980.....  | 6  |
| 2. Baugenehmigungen in Bayern seit 2006 nach Monaten.....   | 7  |
| 3. Baugenehmigungen für Wohn- und Nichtwohngebäude in Bayern im April 2010<br>nach Gebäudearten und Bauherren.....  | 8  |
| 4. Baugenehmigungen für Wohn- und Nichtwohngebäude in Bayern im April 2010<br>nach Kreisen.....   | 10 |
| 4a. Baugenehmigungen für Wohn- und Nichtwohngebäude in Bayern von Januar bis April 2010<br>nach Kreisen.....  | 18 |
| 5. Baugenehmigungen für neue Wohn- und Nichtwohngebäude im Fertigteilbau in Bayern im April 2010<br>nach Gebäudearten und Bauherren.....                          | 22 |
| 6. Baugenehmigungen für neue Wohngebäude in Bayern im April 2010<br>nach Regierungsbezirken, Gebäudearten und Privaten Haushalten als Bauherren.....              | 23 |
| 7. Genehmigungsfreistellungsverfahren im Wohnbau in Bayern im April 2010<br>nach Regierungsbezirken, Gebäudearten und Privaten Haushalten als Bauherren.....      | 24 |
| 8. Baugenehmigungen für neue Wohn- und Nichtwohngebäude in Bayern im April 2010<br>nach Gebäudearten und der überwiegenden Beheizung.....                         | 25 |
| 9. Baugenehmigungen für neue Wohn- und Nichtwohngebäude in Bayern im April 2010<br>nach Gebäudearten und der überwiegend verwendeten primären Heizenergie.....    | 26 |
| 10. Baugenehmigungen für neue Wohn- und Nichtwohngebäude in Bayern im April 2010<br>nach Gebäudearten und der überwiegend verwendeten sekundären Heizenergie..... | 28 |
| 11. Baugenehmigungen für neue Wohn- und Nichtwohngebäude in Bayern im April 2010<br>nach Gebäudearten und dem überwiegend verwendeten Baustoff.....               | 30 |

## Erläuterungen

Die Statistiken der Bautätigkeit im Hochbau sind angeordnet durch das Gesetz über die Statistik der Bautätigkeit im Hochbau und die Fortschreibung des Wohnungsbestandes (Hochbaustatistikgesetz - HBauStatG) in Verbindung mit dem Gesetz über die Statistik für Bundeszwecke (Bundesstatistikgesetz - BStatG). Die Hochbaustatistik erstreckt sich auf genehmigungs- oder zustimmungsbedürftige, sowie kenntnisgabe- oder anzeigepflichtige oder einem Genehmigungsverfahren unterliegende Baumaßnahmen, bei denen Wohnraum oder sonstiger Nutzraum geschaffen oder verändert wird.

Gebäude, die im Gebiet eines gültigen Bebauungsplanes gebaut werden sollen, bedürfen gemäß Artikel 58 der Bayerischen Bauordnung (BayBO) keiner Genehmigung. Für sie gilt das **Genehmigungsfreistellungsverfahren**.

In den Ergebnissen der Baugenehmigungsstatistik (Tabellen 1 bis 11) sind auch Bauvorhaben nachgewiesen, die seit 1. Juni 1994 aufgrund der neuen Bauordnung im Rahmen von Genehmigungsfreistellungsverfahren durchgeführt werden. Ergebnisse über diese Bauvorhaben sind in Tabelle 7 gesondert aufgeführt.

### Methodische Hinweise

Die monatliche Berichterstattung über Baugenehmigungen basiert auf den von den Bauaufsichtsbehörden abgegebenen Meldungen, die nicht immer zeitgerecht übermittelt werden. Die Ergebnisse berücksichtigen daher nur diejenigen Objekte, von denen im Berichtszeitraum die Baugenehmigung übersandt wurde. Hieraus können sich Unterschiede zum tatsächlichen Baugeschehen in den einzelnen Monaten ergeben. Bei der Interpretation der Ergebnisse des vorliegenden Monatsberichts sollte deshalb ihr vorläufiger Charakter berücksichtigt werden.

Abweichungen in den Summen erklären sich aus dem Runden der Einzelwerte oder aus Korrekturen zur Jahresaufbereitung (eingearbeitete Tektoren). Diese Korrekturen können nur in der Jahressumme und nicht in den einzelnen Monaten bzw. Vierteljahren ausgewiesen werden.

Baumaßnahmen an bestehenden Gebäuden können zur Verringerung der Anzahl der Wohnungen, Wohnräume bzw. der Wohn- oder Nutzfläche führen. Dadurch können in den Tabellen auch negative Werte stehen.

### Ausgewählte Begriffe

**Erhebungseinheit** ist das Gebäude bzw. die Baumaßnahme. Im Nichtwohnbau werden Bagatellbauten - mit Ausnahme von Gebäuden mit Wohnraum - bis zu einem Volumen von 350 m<sup>3</sup> Rauminhalt oder 18 000 € veranschlagte Kosten des Bauwerks nicht erfasst. Unter Errichtung neuer Gebäude werden Neu- und Wiederaufbauten verstanden. Als Wiederaufbau gilt der Aufbau zerstörter oder abgerissener Gebäude ab Oberkante des noch vorhandenen Kellergeschosses. Baumaßnahmen an bestehenden Gebäuden sind bauliche Veränderungen an bestehenden Gebäuden durch Umbau-, Ausbau-, Erweiterungs- oder Wiederherstellungsmaßnahmen.

Als **Gebäude** gelten nach der Systematik der Bauwerke selbständig benutzbare, überdachte Bauwerke, die auf Dauer errichtet sind und von Menschen betreten werden können. Sie dienen dem Schutz von Menschen, Tieren oder Sachen. Dabei kommt es auf die Umschließung durch Wände nicht an. Gebäude in diesem Sinne sind auch selbständig benutzbare, unterirdische Bauwerke. Unterkünfte, wie z.B. Baracken, Gartenlauben, Behelfsheime u. dgl., die nur für begrenzte Dauer errichtet oder von geringem Wohnwert sind, werden - ebenso wie behelfsmäßige Nichtwohnbauten und freistehende selbständige Konstruktionen - nicht zu den Gebäuden gerechnet.

Ein Bauwerk gilt als **Fertigteilkonstruktion**, wenn geschosshohe oder raumbreite tragende Fertigteile für Außen- oder Innenwände verwendet werden. Dazu zählen auch Gebäude, bei denen nur der überwiegende Teil der tragenden Konstruktion (gemessen am Rauminhalt) aus Fertigteilen besteht.

**Überwiegend verwendeter Baustoff** ist derjenige, der bei der Erstellung der tragenden Konstruktion des Gebäudes überwiegend Verwendung findet.

Die **primäre Heizenergie** ist die ausschließlich oder überwiegend genutzte Energiequelle. Eine **sekundäre Heizenergie** liegt nur dann vor, wenn mindestens eine weitere Energiequelle für die Beheizung eingesetzt wird. Eine **Wärmepumpe** nutzt die Wärmequellen

Erdwärme (Geothermie) oder Luft bzw. Wasser (Umweltthermie). Die Angabe „**Holz**“ umfasst auch Holzpellets.

Als **Kosten des Bauwerks** werden die zum Zeitpunkt der Baugenehmigung veranschlagten Kosten der Baukonstruktion (einschl. Erdarbeiten), die Kosten der Installation, deren betriebstechnische Anlagen und die Kosten für betriebliche Einbauten sowie für besondere Bauausführungen erfasst. Sie schließen die Umsatzsteuer ein.

**Nichtwohngebäude** sind Gebäude, die überwiegend für Nichtwohnzwecke (gemessen an der Gesamtnutzfläche) bestimmt sind.

Als **Nutzfläche** (ohne Wohnfläche) gilt entsprechend DIN 277 derjenige Teil der Netto-Grundfläche (ohne Wohnfläche), der der Zweckbestimmung und Nutzung des Bauwerks dient. Zur Nutzfläche gehören nicht die Konstruktions-, Funktions- und Verkehrsflächen.

Der **Rauminhalt** von Bauwerken ist entsprechend DIN 277 das von den äußeren Begrenzungsflächen eines Gebäudes eingeschlossene Volumen, d.h. das Produkt aus der überbauten Fläche und der anzusetzenden Höhe.

Die **Wohnfläche** von Wohnungen (entsprechend der 11. Berechnungsverordnung) ist die Summe der anrechenbaren Grundflächen der Räume, die ausschließlich zu einer Wohnung gehören.

**Wohngebäude** sind Gebäude, die mindestens zur Hälfte (gemessen an der Gesamtnutzfläche) Wohnzwecken dienen. Ferien-, Sommer- und Wochenendhäuser mit einer Mindestgröße von 50 m<sup>2</sup> Wohnfläche rechnen ebenfalls dazu.

Ein **Einzelhaus** ist ein einzelnes, freistehendes Wohngebäude. Es kann auch aus mehreren Gebäudeteilen bestehen. Ein Einzelhaus kann ein Ein-, Zwei- oder Mehrfamilienhaus sein. Ein **Doppelhaus** besteht aus zwei Wand an Wand gebauten Wohngebäuden, die durch massive und vom Keller bis zum Dach reichende Wände (Brandmauer) getrennt sind. Diese Gebäude können Ein-, Zwei- oder Mehrfamilienhäuser sein. Doppelhaushälften werden als separate Gebäude nachgewiesen.

Ein **gereihtes Haus** ist ein Wohngebäude, das mit mindestens zwei anderen Wohngebäuden gleichen Typs (Ein-, Zwei- oder Mehrfamilienhaus) aneinander gebaut ist. Die einzelnen Gebäude können auch seitlich oder in der Höhe versetzt sein. Entscheidend für die Zuordnung "gereihtes Haus" (Reihenhaus) ist die Begrenzung dieser Gebäude durch die Baugrundstücke, d.h. eine Gebäudeteilseite muss unmittelbar auf der Grundstücksgrenze liegen.

**Wohnheime** sind Wohngebäude, in denen bestimmte Personengruppen gemeinschaftlich wohnen. Sie dienen primär dem Wohnen, können sowohl "Wohnungen" als auch "sonstige Wohneinheiten" enthalten und besitzen Gemeinschaftseinrichtungen (Gemeinschaftsverpflegung, Gemeinschaftsräume usw.).

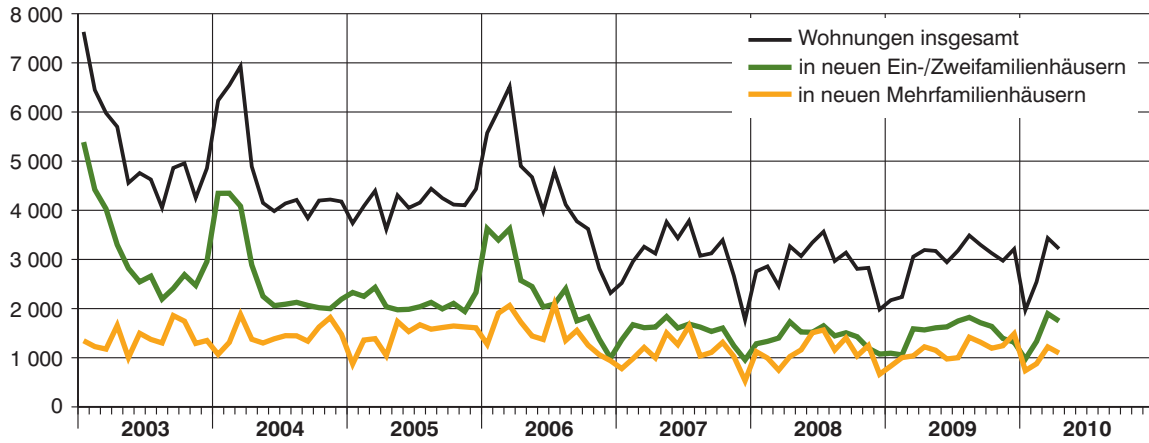
Die **Wohneinheiten** werden in **Wohnungen** und in **sonstige Wohneinheiten** unterschieden. Eine **Wohnung** besteht aus einem oder mehreren Räumen, die die Führung eines Haushalts ermöglichen, darunter stets eine Küche oder ein Raum mit fest installierter Kocheinrichtung. Eine Wohnung hat grundsätzlich einen eigenen abschließbaren Zugang unmittelbar vom Freien, von einem Treppenhaus oder einem Vorraum, ferner Wasserversorgung, Abwasser- und Toilette, die auch außerhalb des Wohnungsabschlusses liegen können.

**Eigentumswohnungen** sind Wohnungen, an denen durch Eintragung im Wohnungsgrundbuch Sondereigentum nach den Vorschriften des Wohnungseigentumsgesetzes begründet worden ist oder durch Vormerkung begründet werden soll. Sie kommen nur in Gebäuden vor, in denen ausschließlich Sondereigentum an Wohnungen (Wohnungseigentum) und - soweit vorhanden - an nicht zu Wohnzwecken dienenden Räumen (Teileigentum) besteht.

**Sonstige Wohneinheiten** sind alle übrigen Wohneinheiten ohne Küche oder Kochnische. Zu ihnen zählen vor allem einzelne oder zusammenhängende Räume in Wohnheimen für die ständige wohnliche Unterbringung der Heimbewohner.

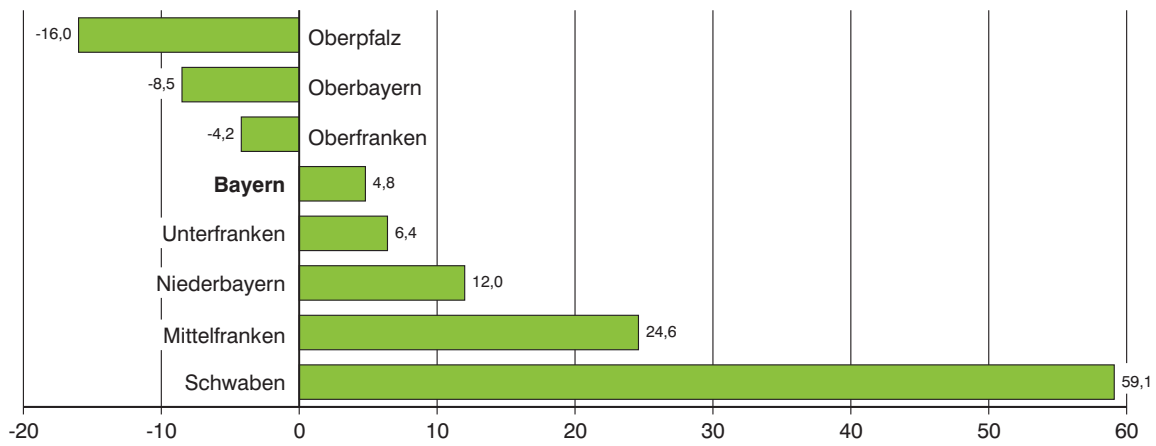
Zu den **Wohnräumen** zählen alle Zimmer (Wohn- und Schlafräume mit 6 oder mehr m<sup>2</sup> Wohnfläche) und Küchen. Nicht als Zimmer gelten Nebenräume wie Abstellräume, Speisekammern, Flure, Badezimmer und Toiletten.

### 1. Genehmigte Wohnungen in Bayern seit Januar 2003



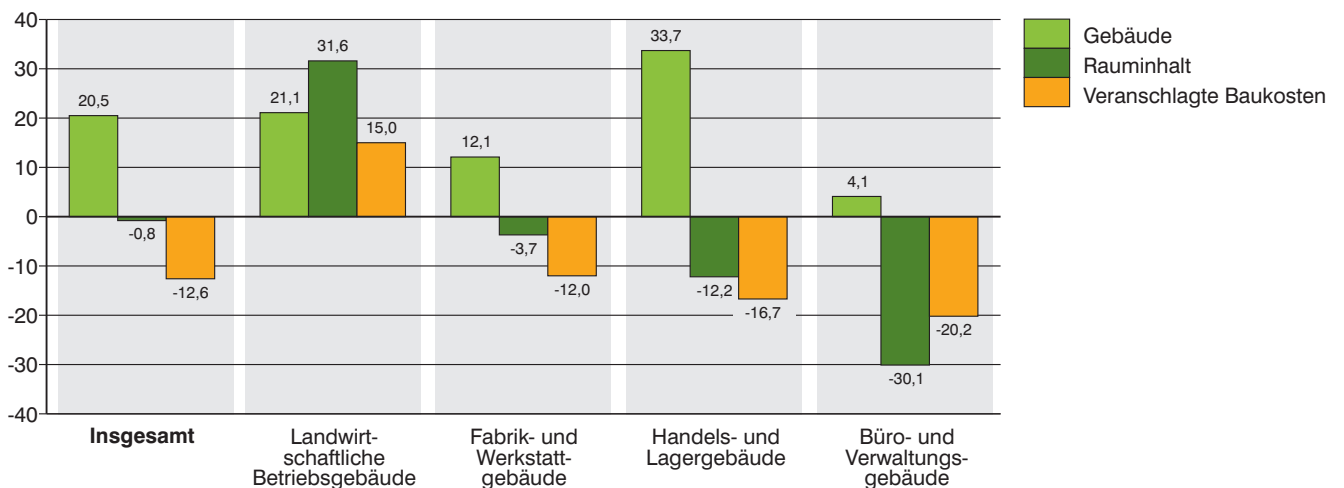
### 2. Genehmigte Wohnungen in den Regierungsbezirken in Bayern von Januar bis April 2010

Veränderung gegenüber dem Vergleichszeitraum des Vorjahres in Prozent



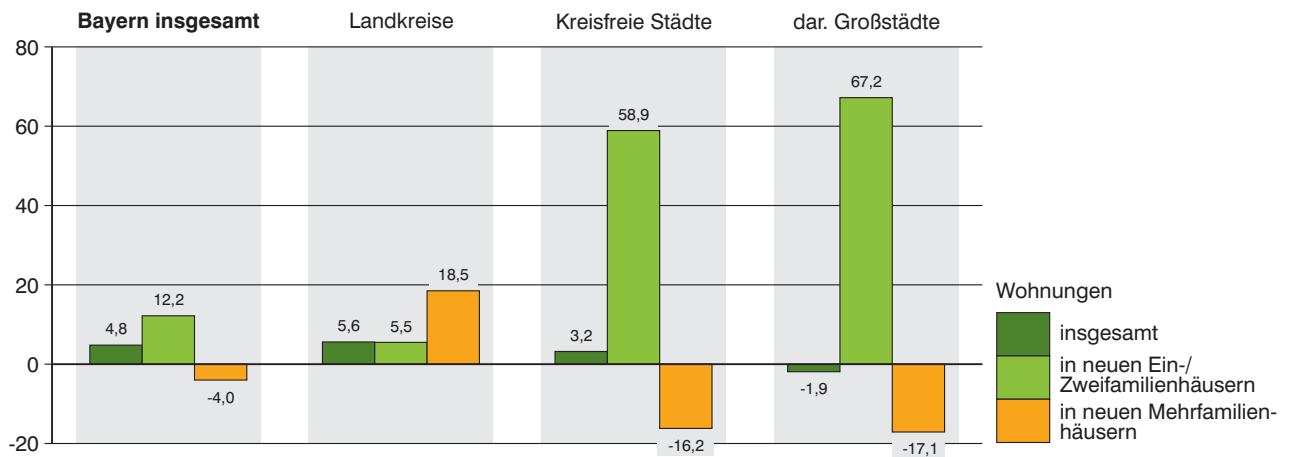
### 3. Genehmigte neue Nichtwohngebäude in Bayern von Januar bis April 2010

Veränderung gegenüber dem Vergleichszeitraum des Vorjahres in Prozent

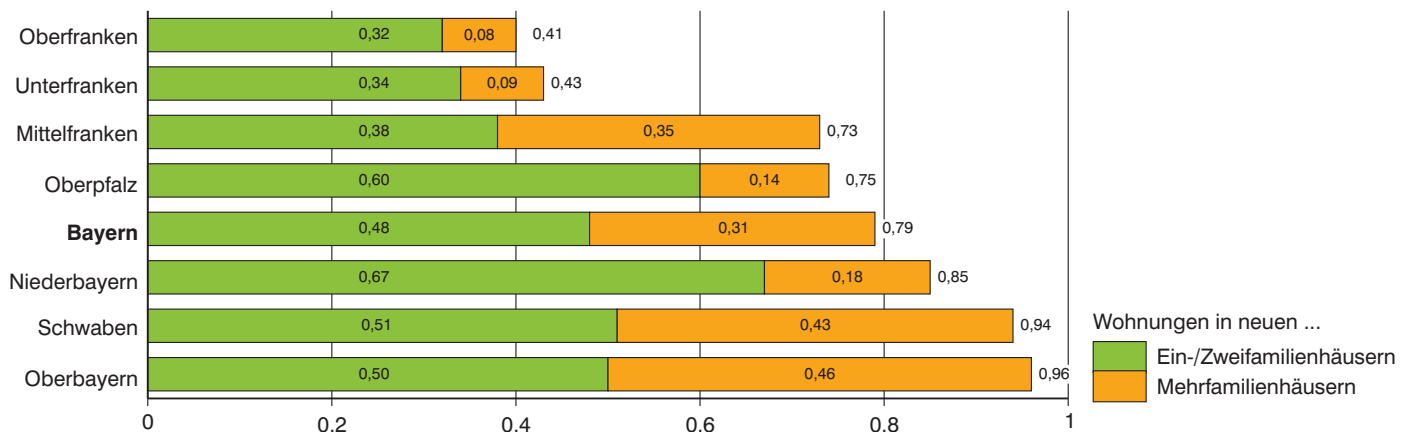


#### 4. Genehmigte Wohnungen in den kreisfreien Städten und Landkreisen in Bayern von Januar bis April 2010

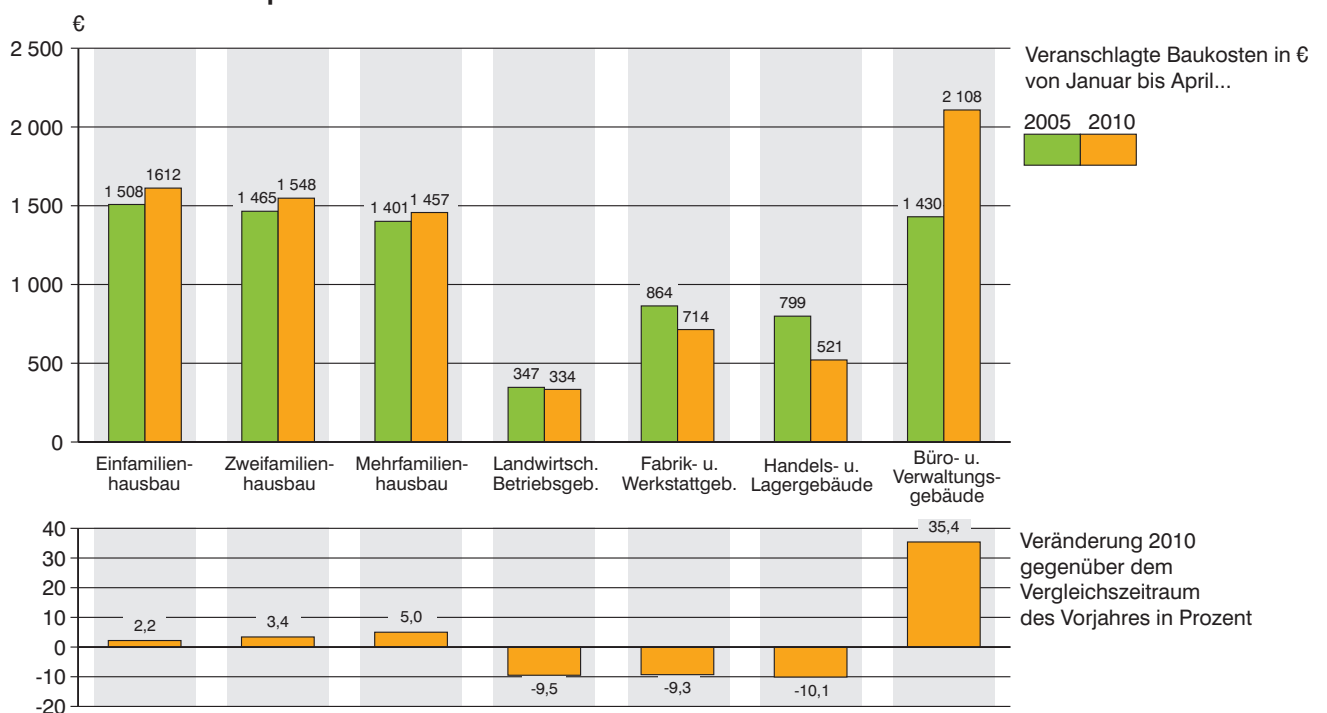
Veränderung gegenüber dem Vergleichszeitraum des Vorjahres in Prozent



#### 5. Genehmigte Wohnungen in neuen Wohngebäuden je 1 000 Einwohner in Bayern von Januar bis April 2010



#### 6. Veranschlagte Baukosten je m² Wohn- bzw. Nutzfläche in Bayern von Januar bis April 2005 und 2010



## 1. Baugenehmigungen in Bayern seit 1980

| Berichtszeitraum | Errichtung neuer Gebäude |            |           |   |                      |                    |            |   | Wohnungen<br>ins-<br>gesamt <sup>3)</sup> |
|------------------|--------------------------|------------|-----------|---|----------------------|--------------------|------------|---|---|
|                  | Wohnbau <sup>1)</sup>    |            |           |   | Nichtwohnbau         |                    |            |   |   |
|                  | Gebäude                  | Rauminhalt | Wohnungen | Veranschlagte<br>Kosten der<br>Bauwerke <sup>2)</sup> | Gebäude              | Rauminhalt         | Nutzfläche | Veranschlagte<br>Kosten der<br>Bauwerke <sup>2)</sup> |   |
| Anzahl           | 1 000 m <sup>3</sup>     | Anzahl     | 1 000 EUR | Anzahl  | 1 000 m <sup>3</sup> | 100 m <sup>2</sup> | 1 000 EUR  | Anzahl  |   |
| 1980 .....       | 42 566                   | 50 413     | 73 417    | 6 827 827   | 11 360               | 42 724             | 72 524     | 3 799 500   | 78 718                                    |
| 1981 .....       | 37 272                   | 46 050     | 70 107    | 6 772 884   | 10 417               | 35 868             | 60 322     | 3 441 718   | 75 876                                    |
| 1982 .....       | 31 503                   | 40 525     | 64 146    | 6 405 406   | 10 028               | 36 050             | 61 071     | 3 855 039   | 70 241                                    |
| 1983 .....       | 37 764                   | 48 904     | 81 866    | 8 100 298   | 12 113               | 40 092             | 68 836     | 4 079 289   | 88 555                                    |
| 1984 .....       | 31 008                   | 39 885     | 68 817    | 6 792 378   | 9 556                | 34 241             | 55 451     | 3 381 131   | 74 460                                    |
| 1985 .....       | 27 221                   | 33 478     | 55 421    | 5 783 277   | 9 902                | 35 130             | 57 959     | 3 708 322   | 61 026                                    |
| 1986 .....       | 27 710                   | 31 981     | 49 556    | 5 553 623   | 9 981                | 39 286             | 64 529     | 4 276 282   | 54 466                                    |
| 1987 .....       | 27 342                   | 31 461     | 46 778    | 5 520 504   | 10 368               | 39 422             | 63 623     | 4 058 230   | 51 004                                    |
| 1988 .....       | 29 932                   | 34 521     | 51 349    | 6 154 538   | 11 163               | 41 147             | 67 438     | 4 637 392   | 56 256                                    |
| 1989 .....       | 31 595                   | 38 472     | 59 472    | 6 986 363   | 11 383               | 43 889             | 72 318     | 4 894 633   | 65 475                                    |
| 1990 .....       | 35 952                   | 46 716     | 76 581    | 8 763 791   | 12 004               | 45 546             | 74 233     | 5 376 050   | 86 316                                    |
| 1991 .....       | 34 552                   | 46 538     | 77 999    | 9 177 417   | 12 176               | 52 237             | 83 570     | 6 439 827   | 87 792                                    |
| 1992 .....       | 39 058                   | 55 413     | 95 884    | 11 693 365  | 11 953               | 47 214             | 78 490     | 6 510 591   | 107 204                                   |
| 1993 .....       | 43 469                   | 62 914     | 110 080   | 14 051 106  | 12 003               | 44 873             | 72 831     | 6 528 672   | 122 865                                   |
| 1994 .....       | 44 728                   | 65 642     | 115 754   | 15 328 241  | 11 517               | 46 375             | 76 397     | 7 026 881   | 127 598                                   |
| 1995 .....       | 35 042                   | 48 876     | 81 871    | 11 637 840  | 11 142               | 48 228             | 75 253     | 7 255 566   | 92 272                                    |
| 1996 .....       | 35 931                   | 45 740     | 69 308    | 10 962 664  | 10 663               | 41 931             | 65 730     | 5 585 679   | 78 654                                    |
| 1997 .....       | 35 772                   | 43 890     | 64 297    | 10 272 471  | 11 169               | 42 014             | 66 835     | 5 378 766   | 73 567                                    |
| 1998 .....       | 40 148                   | 47 558     | 68 745    | 10 980 529  | 12 192               | 49 462             | 78 080     | 5 919 860   | 78 359                                    |
| 1999 .....       | 39 168                   | 45 674     | 65 840    | 10 572 695  | 10 477               | 51 434             | 80 688     | 6 270 203   | 74 777                                    |
| 2000 .....       | 33 124                   | 38 461     | 55 372    | 8 983 497   | 10 187               | 46 184             | 75 709     | 5 753 671   | 63 163                                    |
| 2001 .....       | 29 609                   | 34 578     | 49 588    | 8 109 415   | 9 072                | 50 103             | 80 871     | 6 643 446   | 56 161                                    |
| 2002 .....       | 30 040                   | 33 948     | 47 256    | 8 079 298   | 8 308                | 44 977             | 69 385     | 6 152 051   | 53 225                                    |
| 2003 .....       | 36 130                   | 40 918     | 54 673    | 9 627 081   | 7 898                | 40 503             | 62 357     | 4 632 453   | 62 645                                    |
| 2004 .....       | 31 255                   | 35 901     | 50 189    | 8 518 789   | 7 803                | 36 761             | 56 717     | 4 293 700   | 57 721                                    |
| 2005 .....       | 25 510                   | 29 839     | 43 254    | 7 160 738   | 7 375                | 35 516             | 54 602     | 4 168 851   | 49 712                                    |
| 2006 .....       | 27 896                   | 32 427     | 46 188    | 7 820 357   | 8 561                | 42 457             | 66 278     | 4 915 995   | 53 057                                    |
| 2007 .....       | 18 537                   | 21 752     | 31 771    | 5 345 086   | 8 019                | 48 907             | 72 068     | 5 376 179   | 36 859                                    |
| 2008 .....       | 17 203                   | 21 138     | 30 728    | 5 353 426   | 8 564                | 50 763             | 74 163     | 5 395 346   | 35 053                                    |
| 2009 .....       | 18 136                   | 22 133     | 31 621    | 5 701 553   | 8 596                | 46 509             | 69 543     | 6 257 727   | 35 639                                    |
| 2010 .....       |                          |            |           |   |                      |                    |            |   |   |
| 2003 1. Vj. .... | 12 953                   | 14 281     | 17 586    | 3 339 471   | 1 550                | 9 824              | 15 742     | 1 117 509   | 20 058                                    |
| 2. Vj. ....      | 8 289                    | 9 511      | 12 817    | 2 250 932   | 2 231                | 11 548             | 17 802     | 1 426 653   | 15 016                                    |
| 3. Vj. ....      | 7 114                    | 8 297      | 11 795    | 1 961 094   | 2 238                | 11 081             | 16 043     | 1 131 829   | 13 542                                    |
| 4. Vj. ....      | 7 780                    | 8 843      | 12 505    | 2 079 389   | 1 879                | 8 049              | 12 743     | 943 567   | 14 064                                    |
| 2004 1. Vj. .... | 11 896                   | 13 252     | 17 036    | 3 105 265   | 1 821                | 9 183              | 14 277     | 1 212 960   | 19 711                                    |
| 2. Vj. ....      | 6 925                    | 8 152      | 11 307    | 1 937 079   | 2 214                | 9 804              | 14 615     | 970 490   | 13 013                                    |
| 3. Vj. ....      | 6 181                    | 7 234      | 10 513    | 1 733 556   | 2 095                | 9 288              | 14 469     | 1 066 702   | 12 191                                    |
| 4. Vj. ....      | 6 252                    | 7 263      | 11 338    | 1 742 487   | 1 674                | 8 492              | 13 170     | 1 045 209   | 12 805                                    |
| 2005 1. Vj. .... | 6 860                    | 7 874      | 10 630    | 1 873 569   | 1 465                | 7 586              | 11 696     | 1 070 058   | 12 218                                    |
| 2. Vj. ....      | 6 015                    | 7 115      | 10 311    | 1 710 441   | 2 179                | 9 303              | 14 784     | 1 013 383   | 11 970                                    |
| 3. Vj. ....      | 6 198                    | 7 330      | 11 025    | 1 773 107   | 2 056                | 9 687              | 14 724     | 1 076 498   | 12 843                                    |
| 4. Vj. ....      | 6 435                    | 7 508      | 11 259    | 1 801 094   | 1 677                | 8 912              | 13 409     | 1 010 079   | 12 652                                    |
| 2006 1. Vj. .... | 10 415                   | 11 850     | 15 891    | 2 812 240   | 1 649                | 8 708              | 13 886     | 1 142 080   | 18 128                                    |
| 2. Vj. ....      | 6 912                    | 8 112      | 11 595    | 1 952 061   | 2 591                | 10 990             | 17 832     | 1 241 731   | 13 560                                    |
| 3. Vj. ....      | 6 318                    | 7 413      | 11 242    | 1 821 857   | 2 394                | 12 401             | 18 586     | 1 407 056   | 12 683                                    |
| 4. Vj. ....      | 4 251                    | 5 059      | 7 460     | 1 235 998   | 1 927                | 10 344             | 15 948     | 1 125 891   | 8 753                                     |
| 2007 1. Vj. .... | 4 662                    | 5 349      | 7 618     | 1 274 174   | 1 641                | 9 052              | 13 664     | 1 010 421   | 8 735                                     |
| 2. Vj. ....      | 5 110                    | 6 014      | 8 834     | 1 488 377   | 2 296                | 13 434             | 20 917     | 1 464 264   | 10 314                                    |
| 3. Vj. ....      | 4 891                    | 5 816      | 8 638     | 1 437 279   | 2 265                | 13 773             | 19 471     | 1 440 363   | 9 983                                     |
| 4. Vj. ....      | 3 873                    | 4 566      | 6 677     | 1 143 510   | 1 818                | 12 630             | 18 015     | 1 462 480   | 7 830                                     |
| 2008 1. Vj. .... | 4 043                    | 4 894      | 6 883     | 1 217 971   | 1 809                | 11 004             | 15 242     | 1 101 097   | 8 077                                     |
| 2. Vj. ....      | 4 795                    | 5 898      | 8 463     | 1 485 897   | 2 630                | 14 386             | 20 743     | 1 398 321   | 9 678                                     |
| 3. Vj. ....      | 4 633                    | 5 765      | 8 731     | 1 470 519   | 2 301                | 13 919             | 20 837     | 1 441 689   | 9 673                                     |
| 4. Vj. ....      | 3 732                    | 4 580      | 6 645     | 1 178 558   | 1 824                | 11 455             | 17 335     | 1 459 380   | 7 619                                     |
| 2009 1. Vj. .... | 3 760                    | 4 655      | 6 609     | 1 184 006   | 1 637                | 10 127             | 15 011     | 1 318 984   | 7 463                                     |
| 2. Vj. ....      | 4 726                    | 5 753      | 8 151     | 1 480 151   | 2 214                | 11 062             | 15 662     | 1 277 537   | 9 308                                     |
| 3. Vj. ....      | 5 241                    | 6 390      | 9 014     | 1 653 455   | 2 418                | 11 806             | 18 422     | 1 585 239   | 9 966                                     |
| 4. Vj. ....      | 4 411                    | 5 432      | 8 029     | 1 405 071   | 2 324                | 13 555             | 20 540     | 2 086 762   | 9 081                                     |
| 2010 1. Vj. .... | 4 187                    | 5 052      | 7 037     | 1 327 115   | 1 964                | 9 440              | 13 667     | 1 215 101   | 7 949                                     |
| 2. Vj. ....      |                          |            |           |   |                      |                    |            |   |   |
| 3. Vj. ....      |                          |            |           |   |                      |                    |            |   |   |
| 4. Vj. ....      |                          |            |           |   |                      |                    |            |   |   |

<sup>1)</sup> Einschl. Wohnheime. - <sup>2)</sup> Im Vergleich zu früheren Veröffentlichungen feststellbare Abweichungen im Ergebnisausweis resultieren aus einer nachträglichen maschinellen Umsetzung der gemeldeten DM-Beträge in Euro-Werte in den Einzeldatensätzen. - <sup>3)</sup> In Wohn- und Nichtwohngebäuden einschl. Baumaßnahmen an bestehenden Gebäuden.

## 2. Baugenehmigungen in Bayern seit 2006 nach Monaten

| Berichtszeitraum  | Errichtung neuer Gebäude |            |           |   |                      |                    |            |   | Wohnungen<br>ins-<br>gesamt <sup>3)</sup> |
|-------------------|--------------------------|------------|-----------|---|----------------------|--------------------|------------|---|---|
|                   | Wohnbau <sup>1)</sup>    |            |           |   | Nichtwohnbau         |                    |            |   |   |
|                   | Gebäude                  | Rauminhalt | Wohnungen | Veranschlagte<br>Kosten der<br>Bauwerke <sup>2)</sup> | Gebäude              | Rauminhalt         | Nutzfläche | Veranschlagte<br>Kosten der<br>Bauwerke <sup>2)</sup> |   |
| Anzahl            | 1 000 m <sup>3</sup>     | Anzahl     | 1 000 EUR | Anzahl  | 1 000 m <sup>3</sup> | 100 m <sup>2</sup> | 1 000 EUR  | Anzahl  |   |
| 2006 Januar ..... | 3 525                    | 3 796      | 4 901     | 892 573   | 405                  | 1 754              | 2 826      | 214 061   | 5 575                                     |
| Februar .....     | 3 326                    | 3 846      | 5 302     | 916 036   | 492                  | 2 951              | 4 906      | 390 442   | 6 035                                     |
| März .....        | 3 564                    | 4 208      | 5 686     | 1 003 478   | 752                  | 4 004              | 6 153      | 537 577   | 6 516                                     |
| April .....       | 2 510                    | 3 006      | 4 298     | 717 890   | 791                  | 3 882              | 6 527      | 425 544   | 4 900                                     |
| Mai .....         | 2 387                    | 2 786      | 3 892     | 668 790   | 953                  | 3 824              | 6 130      | 454 889   | 4 675                                     |
| Juni .....        | 2 015                    | 2 320      | 3 405     | 565 381   | 847                  | 3 285              | 5 175      | 361 298   | 3 985                                     |
| Juli .....        | 2 120                    | 2 635      | 4 182     | 647 767   | 841                  | 4 472              | 6 776      | 495 304   | 4 792                                     |
| August .....      | 2 399                    | 2 629      | 3 754     | 649 618   | 799                  | 4 477              | 6 476      | 493 692   | 4 116                                     |
| September ...     | 1 799                    | 2 148      | 3 306     | 524 472   | 754                  | 3 453              | 5 334      | 418 060   | 3 775                                     |
| Oktober .....     | 1 828                    | 2 115      | 3 088     | 513 744   | 776                  | 3 939              | 6 446      | 463 221   | 3 620                                     |
| November ....     | 1 391                    | 1 675      | 2 438     | 412 335   | 668                  | 3 778              | 5 447      | 396 533   | 2 816                                     |
| Dezember ....     | 1 032                    | 1 269      | 1 934     | 309 919   | 483                  | 2 630              | 4 058      | 266 287   | 2 317                                     |
| 2007 Januar ..... | 1 376                    | 1 541      | 2 144     | 357 105   | 469                  | 3 148              | 4 760      | 344 743   | 2 520                                     |
| Februar .....     | 1 683                    | 1 869      | 2 654     | 441 371   | 512                  | 2 470              | 3 863      | 294 000   | 2 958                                     |
| März .....        | 1 603                    | 1 939      | 2 820     | 475 708   | 660                  | 3 423              | 5 040      | 371 678   | 3 259                                     |
| April .....       | 1 625                    | 1 866      | 2 623     | 455 500   | 678                  | 4 504              | 7 113      | 528 156   | 3 120                                     |
| Mai .....         | 1 810                    | 2 171      | 3 341     | 540 052   | 841                  | 5 160              | 7 492      | 519 702   | 3 763                                     |
| Juni .....        | 1 675                    | 1 977      | 2 872     | 492 742   | 777                  | 3 770              | 6 312      | 416 406   | 3 433                                     |
| Juli .....        | 1 710                    | 2 118      | 3 333     | 524 055   | 819                  | 4 827              | 6 895      | 553 389   | 3 784                                     |
| August .....      | 1 636                    | 1 870      | 2 661     | 463 526   | 734                  | 4 561              | 6 364      | 474 595   | 3 075                                     |
| September ...     | 1 545                    | 1 828      | 2 644     | 449 698   | 712                  | 4 383              | 6 208      | 411 811   | 3 124                                     |
| Oktober .....     | 1 651                    | 1 960      | 2 917     | 491 200   | 784                  | 5 071              | 7 576      | 636 986   | 3 393                                     |
| November ....     | 1 277                    | 1 527      | 2 270     | 387 047   | 585                  | 4 415              | 6 076      | 505 791   | 2 668                                     |
| Dezember ....     | 945                      | 1 078      | 1 490     | 265 322   | 449                  | 3 143              | 4 363      | 319 703   | 1 769                                     |
| 2008 Januar ..... | 1 335                    | 1 617      | 2 408     | 404 079   | 523                  | 3 132              | 4 475      | 315 277   | 2 758                                     |
| Februar .....     | 1 348                    | 1 641      | 2 326     | 409 991   | 621                  | 4 312              | 5 673      | 374 468   | 2 859                                     |
| März .....        | 1 360                    | 1 636      | 2 149     | 403 943   | 665                  | 3 560              | 5 094      | 411 352   | 2 460                                     |
| April .....       | 1 711                    | 2 049      | 2 753     | 507 674   | 904                  | 5 439              | 7 957      | 539 944   | 3 268                                     |
| Mai .....         | 1 511                    | 1 871      | 2 684     | 481 789   | 854                  | 4 193              | 6 188      | 409 023   | 3 067                                     |
| Juni .....        | 1 573                    | 1 978      | 3 026     | 496 454   | 872                  | 4 757              | 6 598      | 449 234   | 3 343                                     |
| Juli .....        | 1 657                    | 2 068      | 3 215     | 529 221   | 822                  | 5 114              | 7 154      | 519 891   | 3 565                                     |
| August .....      | 1 465                    | 1 848      | 2 603     | 464 503   | 726                  | 4 442              | 6 507      | 480 347   | 2 968                                     |
| September ...     | 1 511                    | 1 850      | 2 913     | 476 795   | 752                  | 4 361              | 7 175      | 441 236   | 3 139                                     |
| Oktober .....     | 1 432                    | 1 732      | 2 464     | 443 175   | 753                  | 3 933              | 6 366      | 399 285   | 2 808                                     |
| November ....     | 1 230                    | 1 616      | 2 443     | 420 280   | 608                  | 4 494              | 6 743      | 691 757   | 2 829                                     |
| Dezember ....     | 1 070                    | 1 232      | 1 738     | 315 103   | 463                  | 3 032              | 4 227      | 368 338   | 1 982                                     |
| 2009 Januar ..... | 1 107                    | 1 365      | 1 923     | 341 602   | 464                  | 3 741              | 5 076      | 435 772   | 2 171                                     |
| Februar .....     | 1 068                    | 1 355      | 2 060     | 347 864   | 468                  | 2 625              | 4 221      | 382 575   | 2 236                                     |
| März .....        | 1 585                    | 1 933      | 2 626     | 494 537   | 705                  | 3 761              | 5 715      | 500 847   | 3 056                                     |
| April .....       | 1 548                    | 1 901      | 2 788     | 482 339   | 791                  | 3 401              | 4 984      | 476 845   | 3 192                                     |
| Mai .....         | 1 593                    | 1 949      | 2 760     | 501 758   | 701                  | 4 113              | 5 275      | 390 941   | 3 173                                     |
| Juni .....        | 1 585                    | 1 903      | 2 603     | 495 991   | 722                  | 3 548              | 5 403      | 410 456   | 2 943                                     |
| Juli .....        | 1 712                    | 2 076      | 2 749     | 539 351   | 883                  | 4 035              | 6 415      | 512 656   | 3 181                                     |
| August .....      | 1 824                    | 2 250      | 3 238     | 580 126   | 794                  | 4 174              | 6 615      | 566 706   | 3 488                                     |
| September ...     | 1 706                    | 2 066      | 3 028     | 534 346   | 740                  | 3 595              | 5 389      | 505 410   | 3 297                                     |
| Oktober .....     | 1 634                    | 1 982      | 2 831     | 518 365   | 851                  | 4 675              | 6 959      | 600 359   | 3 127                                     |
| November ....     | 1 412                    | 1 757      | 2 637     | 457 445   | 774                  | 3 885              | 5 925      | 506 430   | 2 974                                     |
| Dezember ....     | 1 368                    | 1 774      | 2 804     | 452 157   | 695                  | 4 955              | 7 560      | 965 960   | 3 212                                     |
| 2010 Januar ..... | 979                      | 1 185      | 1 711     | 316 232   | 462                  | 2 158              | 3 437      | 336 290   | 1 970                                     |
| Februar .....     | 1 327                    | 1 577      | 2 210     | 408 739   | 586                  | 3 325              | 4 473      | 329 278   | 2 544                                     |
| März .....        | 1 881                    | 2 290      | 3 116     | 602 144   | 916                  | 3 958              | 5 757      | 549 603   | 3 435                                     |
| April .....       | 1 702                    | 1 973      | 2 843     | 521 615   | 961                  | 3 973              | 5 772      | 353 771   | 3 217                                     |
| Mai .....         |                          |            |           |   |                      |                    |            |   |   |
| Juni .....        |                          |            |           |   |                      |                    |            |   |   |
| Juli .....        |                          |            |           |   |                      |                    |            |   |   |
| August .....      |                          |            |           |   |                      |                    |            |   |   |
| September ...     |                          |            |           |   |                      |                    |            |   |   |
| Oktober .....     |                          |            |           |   |                      |                    |            |   |   |
| November ....     |                          |            |           |   |                      |                    |            |   |   |
| Dezember ....     |                          |            |           |   |                      |                    |            |   |   |

<sup>1)</sup> Einschl. Wohnheime. - <sup>2)</sup> Im Vergleich zu früheren Veröffentlichungen feststellbare Abweichungen im Ergebnissnachweis resultieren aus einer nachträglichen maschinellen Umsetzung der gemeldeten DM-Beträge in Euro-Werte in den Einzeldatensätzen. - <sup>3)</sup> In Wohn- und Nichtwohngebäuden einschl. Baumaßnahmen an bestehenden Gebäuden.



## 3. Baugenehmigungen für Wohn- und Nichtwohngebäude

| Lfd.<br>Nr. | Gebäudeart<br>Bauherr | Errichtung neuer |                      |                    |           |                    |
|-------------|-----------------------|------------------|----------------------|--------------------|-----------|--------------------|
|             |                       | Gebäude          | Rauminhalt           | Nutzfläche         | Wohnungen |                    |
|             |                       |                  |                      |                    | insgesamt | Wohnfläche         |
|             |                       | Anzahl           | 1 000 m <sup>3</sup> | 100 m <sup>2</sup> | Anzahl    | 100 m <sup>2</sup> |

## Wohnbau

|          |   |              |              |            |              |              |
|----------|---|--------------|--------------|------------|--------------|--------------|
| 1        | Wohngebäude mit 1 Wohnung .....                           | 1 421        | 1 363        | 676        | 1 421        | 2 225        |
| 2        | Wohngebäude mit 2 Wohnungen .....                         | 163          | 205          | 92         | 326          | 346          |
| 3        | Wohngebäude mit 3 oder mehr Wohnungen .....               | 114          | 359          | 74         | 885          | 717          |
| 4        | Wohnheime .....   | 4            | 46           | 14         | 211          | 61           |
| <b>5</b> | <b>Wohngebäude insgesamt .....</b>                        | <b>1 702</b> | <b>1 973</b> | <b>856</b> | <b>2 843</b> | <b>3 348</b> |
| 6        | darunter Wohngebäude mit Eigentumswohnungen .....         | 72           | 251          | 29         | 650          | 508          |
| 7        | Wohngebäude im Freistellungsverfahren <sup>2)</sup> ..... | 444          | 429          | 216        | 529          | 715          |
|          | Von den Wohngebäuden entfielen auf:                       |              |              |            |              |              |
| 8        | Öffentliche Bauherren .....                               | 2            | 13           | 4          | 86           | 21           |
| 9        | Unternehmen .....   | 352          | 509          | 130        | 1 103        | 963          |
| 10       | davon Wohnungsunternehmen .....                           | 294          | 411          | 93         | 947          | 794          |
| 11       | Immobilienfonds .....                                     | -            | -            | -          | -            | -            |
| 12       | sonstige Unternehmen .....                                | 58           | 97           | 37         | 156          | 169          |
| 13       | Private Haushalte .....                                   | 1 345        | 1 437        | 713        | 1 618        | 2 331        |
| 14       | Organisationen ohne Erwerbszweck .....                    | 3            | 14           | 9          | 36           | 33           |

## Nichtwohnbau

|           |  |            |              |              |           |           |
|-----------|--|------------|--------------|--------------|-----------|-----------|
| 15        | Anstaltsgebäude .....  | 5          | 64           | 170          | -         | -         |
| 16        | Büro- und Verwaltungsgebäude .....   | 26         | 105          | 195          | 9         | 10        |
| 17        | Landwirtschaftliche Betriebsgebäude .....  | 390        | 1 328        | 1 845        | 3         | 4         |
| 18        | Nichtlandwirtschaftliche Betriebsgebäude .....   | 479        | 2 216        | 3 088        | 15        | 19        |
| 19        | darunter Fabrik- und Werkstattgebäude .....  | 83         | 540          | 676          | 4         | 6         |
| 20        | Handels- und Lagergebäude .....  | 275        | 1 469        | 1 976        | 7         | 8         |
| 21        | Hotels und Gaststätten .....   | 9          | 17           | 36           | 4         | 5         |
| 22        | Sonstige Nichtwohngebäude .....  | 61         | 261          | 474          | 7         | 9         |
| <b>23</b> | <b>Nichtwohngebäude insgesamt .....</b>  | <b>961</b> | <b>3 973</b> | <b>5 772</b> | <b>34</b> | <b>42</b> |
| 24        | darunter Nichtwohngebäude im Freistellungsverfahren <sup>2)</sup> .....  | 61         | 224          | 341          | 2         | 4         |
|           | Von den Nichtwohngebäuden entfielen auf:   |            |              |              |           |           |
| 25        | Öffentliche Bauherren .....  | 62         | 199          | 320          | 2         | 3         |
| 26        | Unternehmen .....  | 675        | 3 286        | 4 572        | 24        | 26        |
| 27        | davon Land- und Forstwirtschaft, Tierhaltung,<br>Fischerei .....   | 402        | 1 363        | 1 899        | 3         | 4         |
| 28        | Produzierendes Gewerbe .....   | 129        | 946          | 1 170        | 1         | 1         |
| 29        | Handel, Kreditinstitute und Versicherungsgewerbe,<br>Dienstleistungen, Verkehr und Nachrichtenübermittlung,<br>Wohnungsunternehmen und Immobilienfonds ..... | 144        | 977          | 1 504        | 20        | 21        |
| 30        | Private Haushalte .....  | 196        | 315          | 516          | 8         | 13        |
| 31        | Organisationen ohne Erwerbszweck .....   | 28         | 174          | 364          | -         | -         |

<sup>1)</sup> Einschl. Küchen und Wohnräume in sonstigen Wohneinheiten. - <sup>2)</sup> Gemäß Artikel 58 der Bayerischen Bauordnung (BayBO).

## in Bayern im April 2010 nach Gebäudearten und Bauherren

| Gebäude                 |                                   | Alle Baumaßnahmen     |                    |              |                    |                         |                                   | Lfd. Nr.  |
|-------------------------|-----------------------------------|-----------------------|--------------------|--------------|--------------------|-------------------------|-----------------------------------|-----------|
| Wohnräume <sup>1)</sup> | Veranschlagte Kosten der Bauwerke | Gebäude/ Baumaßnahmen | Nutzfläche         | Wohnungen    |                    | Wohnräume <sup>1)</sup> | Veranschlagte Kosten der Bauwerke |           |
|                         |                                   |                       |                    | insgesamt    | Wohnfläche         |                         |                                   |           |
| Anzahl                  | 1 000 €                           | Anzahl                | 100 m <sup>2</sup> | Anzahl       | 100 m <sup>2</sup> | Anzahl                  | 1 000 €                           |           |
| <b>Wohnbau</b>          |                                   |                       |                    |              |                    |                         |                                   |           |
| 8 844                   | 356 009                           | X                     | X                  | X            | X                  | X                       | X                                 | 1         |
| 1 474                   | 53 339                            | X                     | X                  | X            | X                  | X                       | X                                 | 2         |
| 2 956                   | 96 004                            | X                     | X                  | X            | X                  | X                       | X                                 | 3         |
| 383                     | 16 263                            | 5                     | 14                 | 270          | 71                 | 442                     | 22 071                            | 4         |
| <b>13 657</b>           | <b>521 615</b>                    | <b>2 343</b>          | <b>817</b>         | <b>3 192</b> | <b>3 783</b>       | <b>15 246</b>           | <b>604 353</b>                    | <b>5</b>  |
| 2 053                   | 66 407                            | 105                   | 4                  | 716          | 565                | 2 205                   | 78 866                            | 6         |
| 2 968                   | 111 295                           | 480                   | 218                | 536          | 732                | 3 026                   | 113 924                           | 7         |
| 101                     | 5 033                             | 3                     | 4                  | 145          | 32                 | 160                     | 10 841                            | 8         |
| 4 140                   | 132 813                           | 420                   | 101                | 1 202        | 1 044              | 4 414                   | 154 047                           | 9         |
| 3 442                   | 107 013                           | 342                   | 84                 | 987          | 842                | 3 595                   | 124 810                           | 10        |
| -                       | -                                 | -                     | -                  | -            | -                  | -                       | -                                 | 11        |
| 698                     | 25 800                            | 78                    | 17                 | 215          | 202                | 819                     | 29 237                            | 12        |
| 9 298                   | 380 229                           | 1 913                 | 706                | 1 805        | 2 671              | 10 544                  | 435 571                           | 13        |
| 118                     | 3 540                             | 7                     | 7                  | 40           | 36                 | 128                     | 3 894                             | 14        |
| <b>Nichtwohnbau</b>     |                                   |                       |                    |              |                    |                         |                                   |           |
| -                       | 16 979                            | 9                     | 185                | - 1          | - 1                | - 4                     | 51 275                            | 15        |
| 39                      | 26 798                            | 64                    | 233                | 10           | 14                 | 49                      | 45 032                            | 16        |
| 16                      | 59 286                            | 434                   | 1 912              | 2            | 2                  | 4                       | 62 515                            | 17        |
| 71                      | 165 943                           | 588                   | 3 246              | 11           | 16                 | 63                      | 198 971                           | 18        |
| 26                      | 43 630                            | 116                   | 756                | 6            | 8                  | 31                      | 53 049                            | 19        |
| 28                      | 90 667                            | 323                   | 2 037              | 5            | 7                  | 29                      | 97 420                            | 20        |
| 17                      | 5 146                             | 24                    | 45                 | 1            | 3                  | 8                       | 21 105                            | 21        |
| 37                      | 84 765                            | 126                   | 582                | 3            | 2                  | 9                       | 150 667                           | 22        |
| <b>163</b>              | <b>353 771</b>                    | <b>1 221</b>          | <b>6 159</b>       | <b>25</b>    | <b>35</b>          | <b>121</b>              | <b>508 460</b>                    | <b>23</b> |
| 16                      | 17 485                            | 70                    | 351                | 2            | 4                  | 12                      | 18 208                            | 24        |
| 10                      | 61 718                            | 108                   | 428                | -            | 0                  | - 2                     | 128 908                           | 25        |
| 106                     | 222 870                           | 812                   | 4 762              | 21           | 25                 | 96                      | 289 524                           | 26        |
| 16                      | 62 199                            | 446                   | 1 963              | 2            | 2                  | 4                       | 65 448                            | 27        |
| 4                       | 54 860                            | 165                   | 1 214              | 6            | 6                  | 20                      | 60 266                            | 28        |
| 86                      | 105 811                           | 201                   | 1 585              | 13           | 17                 | 72                      | 163 810                           | 29        |
| 47                      | 31 392                            | 246                   | 567                | 7            | 15                 | 46                      | 37 284                            | 30        |
| -                       | 37 791                            | 55                    | 402                | - 3          | - 5                | - 19                    | 52 744                            | 31        |

## 4. Baugenehmigungen für Wohn- und Nichtwohngebäude

| Schl.-<br>Nr. | Gebiet | Errichtung neuer Wohngebäude |                      |                |                    |                              |                                 |                      |                |                    |
|---------------|--------|------------------------------|----------------------|----------------|--------------------|------------------------------|---------------------------------|----------------------|----------------|--------------------|
|               |        | insgesamt <sup>1)</sup>      |                      |                |                    |                              | darunter mit 1 oder 2 Wohnungen |                      |                |                    |
|               |        | Gebäude                      | Raum-<br>inhalt      | Woh-<br>nungen | Wohn-<br>fläche    | Veran-<br>schlagte<br>Kosten | Gebäude                         | Raum-<br>inhalt      | Woh-<br>nungen | Wohn-<br>fläche    |
|               |        | Anzahl                       | 1 000 m <sup>3</sup> | Anzahl         | 100 m <sup>2</sup> | 1 000 €                      | Anzahl                          | 1 000 m <sup>3</sup> | Anzahl         | 100 m <sup>2</sup> |

## Zusammenstellung nach Regierungsbezirken

|   |   |              |              |              |              |                |              |              |              |              |
|---|---|--------------|--------------|--------------|--------------|----------------|--------------|--------------|--------------|--------------|
| 1 | Oberbayern .....                        | 611          | 757          | 1 154        | 1 293        | 211 014        | 543          | 541          | 607          | 870          |
| 2 | Niederbayern .....                      | 220          | 241          | 248          | 382          | 57 545         | 214          | 229          | 225          | 361          |
| 3 | Oberpfalz .....                         | 192          | 206          | 230          | 336          | 49 534         | 187          | 194          | 206          | 316          |
| 4 | Oberfranken .....                       | 88           | 85           | 99           | 146          | 21 144         | 88           | 85           | 99           | 146          |
| 5 | Mittelfranken .....                     | 211          | 236          | 501          | 426          | 59 374         | 197          | 170          | 221          | 301          |
| 6 | Unterfranken .....                      | 106          | 115          | 149          | 195          | 33 881         | 104          | 100          | 113          | 169          |
| 7 | Schwaben .....                          | 274          | 334          | 462          | 571          | 89 123         | 251          | 249          | 276          | 408          |
|   | <b>Bayern</b>                           | <b>1 702</b> | <b>1 973</b> | <b>2 843</b> | <b>3 348</b> | <b>521 615</b> | <b>1 584</b> | <b>1 568</b> | <b>1 747</b> | <b>2 570</b> |
|   | Kreisfreie Städte .....                 | 373          | 526          | 1 106        | 980          | 143 150        | 311          | 263          | 328          | 468          |
|   | darunter Großstädte <sup>2)</sup> ..... | 290          | 439          | 989          | 828          | 119 246        | 235          | 194          | 246          | 347          |
|   | Landkreise .....                        | 1 329        | 1 447        | 1 737        | 2 368        | 378 465        | 1 273        | 1 305        | 1 419        | 2 103        |

## Regierungsbezirk Oberbayern

## Kreisfreie Städte

|     |                  |            |            |            |            |               |           |           |            |            |
|-----|------------------|------------|------------|------------|------------|---------------|-----------|-----------|------------|------------|
| 161 | Ingolstadt ..... | 31         | 31         | 33         | 46         | .             | 31        | 31        | 33         | 46         |
| 162 | München .....    | 93         | 175        | 410        | 342        | 54 964        | 62        | 48        | 66         | 91         |
| 163 | Rosenheim .....  | 1          | 1          | 1          | 2          | .             | 1         | 1         | 1          | 2          |
|     | <b>Zusammen</b>  | <b>125</b> | <b>206</b> | <b>444</b> | <b>389</b> | <b>63 128</b> | <b>94</b> | <b>80</b> | <b>100</b> | <b>139</b> |

## Landkreise

|     |                               |            |            |              |              |                |            |            |            |            |
|-----|-------------------------------|------------|------------|--------------|--------------|----------------|------------|------------|------------|------------|
| 171 | Altötting .....               | 12         | 16         | 23           | 24           | 3 964          | 9          | 11         | 11         | 15         |
| 172 | Berchtesgadener Land .....    | 7          | 11         | 20           | 18           | 2 907          | 5          | 7          | 7          | 10         |
| 173 | Bad Tölz-Wolfratshausen ..... | 8          | 9          | 10           | 15           | 3 286          | 8          | 9          | 10         | 15         |
| 174 | Dachau .....                  | 29         | 28         | 33           | 42           | 8 043          | 29         | 28         | 33         | 42         |
| 175 | Ebersberg .....               | 34         | 27         | 35           | 48           | 6 995          | 34         | 27         | 35         | 48         |
| 176 | Eichstätt .....               | 31         | 33         | 35           | 52           | 9 021          | 30         | 31         | 32         | 49         |
| 177 | Erding .....                  | 32         | 36         | 40           | 57           | 8 576          | 31         | 32         | 34         | 51         |
| 178 | Freising .....                | 25         | 31         | 33           | 49           | 8 554          | 23         | 26         | 26         | 39         |
| 179 | Fürstenfeldbruck .....        | 19         | 18         | 22           | 29           | 5 005          | 19         | 18         | 22         | 29         |
| 180 | Garmisch-Partenkirchen .....  | 9          | 10         | 14           | 16           | .              | 8          | 8          | 11         | 13         |
| 181 | Landsberg am Lech .....       | 33         | 33         | 38           | 52           | 9 582          | 32         | 32         | 35         | 50         |
| 182 | Miesbach .....                | 8          | 10         | 14           | 17           | .              | 7          | 8          | 10         | 14         |
| 183 | Mühldorf a.Inn .....          | 22         | 27         | 39           | 45           | 6 759          | 19         | 21         | 24         | 34         |
| 184 | München .....                 | 68         | 78         | 118          | 147          | 20 954         | 62         | 57         | 65         | 101        |
| 185 | Neuburg-Schrobenhausen .....  | 23         | 31         | 34           | 47           | 7 857          | 21         | 27         | 22         | 39         |
| 186 | Pfaffenhofen a.d.Ilm .....    | 29         | 36         | 41           | 54           | 8 512          | 27         | 31         | 31         | 46         |
| 187 | Rosenheim .....               | 26         | 38         | 46           | 58           | 10 632         | 21         | 26         | 24         | 36         |
| 188 | Starnberg .....               | 21         | 26         | 40           | 44           | 7 676          | 19         | 20         | 22         | 34         |
| 189 | Traunstein .....              | 23         | 26         | 38           | 44           | 7 006          | 21         | 20         | 27         | 35         |
| 190 | Weilheim-Schongau .....       | 27         | 27         | 37           | 44           | 7 040          | 24         | 21         | 26         | 33         |
|     | <b>Zusammen</b>               | <b>486</b> | <b>550</b> | <b>710</b>   | <b>903</b>   | <b>147 886</b> | <b>449</b> | <b>462</b> | <b>507</b> | <b>731</b> |
| 1   | <b>Oberbayern .....</b>       | <b>611</b> | <b>757</b> | <b>1 154</b> | <b>1 293</b> | <b>211 014</b> | <b>543</b> | <b>541</b> | <b>607</b> | <b>870</b> |

<sup>1)</sup>Einschl. Wohnheime. - <sup>2)</sup> München, Nürnberg, Augsburg, Würzburg, Regensburg, Ingolstadt, Fürth, Erlangen.

## in Bayern im April 2010 nach Kreisen

| noch: Errichtung neuer Wohngebäude |            | Errichtung neuer Nichtwohngebäude |             |             |            |                       | Alle Baumaßnahmen      |             |            |                                      |             |                       | Schl.-Nr. |
|------------------------------------|------------|-----------------------------------|-------------|-------------|------------|-----------------------|------------------------|-------------|------------|--------------------------------------|-------------|-----------------------|-----------|
| darunter mit Eigentumswohnungen    |            | Gebäude                           | Raum-inhalt | Nutz-fläche | Woh-nungen | Veran-schlagte Kosten | Gebäude/ Baumaß-nahmen | Nutz-fläche | Woh-nungen | darunter im Frei-stellungs-verfahren | Wohn-fläche | Veran-schlagte Kosten |           |
| Gebäude                            | Woh-nungen |                                   |             |             |            |                       |                        |             |            |                                      |             |                       |           |
| Anzahl                             |            | 1 000 m³                          | 100 m²      | Anzahl      | 1 000 €    | Anzahl                | 100 m²                 | Anzahl      | 100 m²     | 1 000 €                              |             |                       |           |

## Zusammenstellung nach Regierungsbezirken

|           |            |            |              |              |           |                |              |              |              |            |              |                  |   |
|-----------|------------|------------|--------------|--------------|-----------|----------------|--------------|--------------|--------------|------------|--------------|------------------|---|
| 39        | 367        | 202        | 936          | 1 410        | 14        | 115 262        | 1 095        | 1 847        | 1 299        | 227        | 1 453        | 436 261          | 1 |
| 1         | 4          | 252        | 749          | 1 032        | 2         | 51 900         | 586          | 1 204        | 330          | 52         | 445          | 139 027          | 2 |
| 4         | 21         | 145        | 412          | 664          | 2         | 29 189         | 425          | 779          | 270          | 47         | 390          | 97 049           | 3 |
| -         | -          | 73         | 394          | 554          | 1         | 27 299         | 251          | 626          | 118          | 29         | 182          | 59 118           | 4 |
| 9         | 93         | 85         | 629          | 856          | 3         | 63 348         | 384          | 996          | 522          | 55         | 473          | 137 652          | 5 |
| 1         | 3          | 72         | 253          | 366          | 9         | 20 065         | 274          | 465          | 168          | 34         | 227          | 67 456           | 6 |
| 18        | 162        | 132        | 600          | 890          | 3         | 46 708         | 549          | 1 059        | 510          | 94         | 647          | 176 250          | 7 |
| <b>72</b> | <b>650</b> | <b>961</b> | <b>3 973</b> | <b>5 772</b> | <b>34</b> | <b>353 771</b> | <b>3 564</b> | <b>6 977</b> | <b>3 217</b> | <b>538</b> | <b>3 817</b> | <b>1 112 813</b> |   |
| 49        | 531        | 81         | 477          | 897          | 3         | 85 032         | 656          | 1 069        | 1 280        | 58         | 1 120        | 315 216          |   |
| 45        | 507        | 51         | 320          | 664          | 2         | 68 320         | 487          | 785          | 1 090        | 29         | 932          | 231 285          |   |
| 23        | 119        | 880        | 3 497        | 4 876        | 31        | 268 739        | 2 908        | 5 908        | 1 937        | 480        | 2 697        | 797 597          |   |

## Regierungsbezirk Oberbayern

|           |            |            |            |              |           |                |              |              |              |            |              |                |          |
|-----------|------------|------------|------------|--------------|-----------|----------------|--------------|--------------|--------------|------------|--------------|----------------|----------|
| -         | -          | 3          | 48         | 103          | -         | 15 401         | 47           | 113          | 41           | 6          | 54           | .              | 161      |
| 24        | 292        | 11         | 28         | 92           | -         | 7 323          | 168          | 121          | 471          | -          | 384          | 87 787         | 162      |
| -         | -          | -          | -          | -            | -         | -              | 2            | 4            | 1            | -          | 2            | .              | 163      |
| <b>24</b> | <b>292</b> | <b>14</b>  | <b>76</b>  | <b>195</b>   | <b>-</b>  | <b>22 724</b>  | <b>217</b>   | <b>238</b>   | <b>513</b>   | <b>6</b>   | <b>439</b>   | <b>135 058</b> |          |
| 2         | 9          | 13         | 74         | 90           | -         | 17 920         | 36           | 94           | 26           | 11         | 31           | 23 104         | 171      |
| 1         | 8          | 8          | 11         | 19           | -         | 2 018          | 26           | 27           | 25           | 8          | 24           | 6 124          | 172      |
| -         | -          | 8          | 25         | 40           | 3         | 4 329          | 30           | 57           | 16           | -          | 22           | 9 525          | 173      |
| -         | -          | 10         | 28         | 39           | 1         | 1 837          | 48           | 51           | 38           | 10         | 51           | 11 214         | 174      |
| -         | -          | 4          | 6          | 8            | -         | 440            | 46           | 25           | 41           | 23         | 56           | 9 738          | 175      |
| 1         | 3          | 11         | 142        | 145          | -         | 9 128          | 57           | 171          | 37           | 19         | 54           | 19 971         | 176      |
| -         | -          | 13         | 53         | 79           | 1         | 4 055          | 53           | 107          | 44           | 13         | 64           | 14 903         | 177      |
| 1         | 3          | 19         | 42         | 84           | 2         | 2 641          | 60           | 103          | 38           | 10         | 54           | 29 347         | 178      |
| -         | -          | 9          | 50         | 83           | -         | 5 566          | 54           | 93           | 30           | 6          | 41           | 12 472         | 179      |
| -         | -          | 1          | 2          | 1            | 2         | .              | 10           | 9            | 16           | -          | 18           | 3 711          | 180      |
| -         | -          | 11         | 44         | 57           | -         | 2 796          | 57           | 82           | 41           | 10         | 56           | 15 709         | 181      |
| -         | -          | 4          | 7          | 11           | 1         | 1 193          | 23           | 20           | 20           | 5          | 34           | 5 926          | 182      |
| 2         | 10         | 6          | 8          | 14           | -         | 781            | 33           | 46           | 41           | 10         | 49           | 8 689          | 183      |
| 3         | 14         | 10         | 104        | 189          | 1         | 17 015         | 86           | 238          | 120          | 35         | 152          | 39 289         | 184      |
| 2         | 12         | 13         | 43         | 57           | -         | 2 816          | 44           | 95           | 39           | 5          | 52           | 21 081         | 185      |
| 1         | 4          | 17         | 91         | 104          | -         | 4 621          | 52           | 121          | 41           | 7          | 53           | 13 772         | 186      |
| 1         | 4          | 14         | 51         | 81           | -         | 5 685          | 47           | 102          | 47           | 19         | 60           | 20 289         | 187      |
| -         | -          | 2          | 19         | 31           | -         | .              | 33           | 42           | 42           | 6          | 48           | 11 865         | 188      |
| 1         | 8          | 8          | 34         | 43           | 2         | 4 944          | 43           | 66           | 43           | 14         | 48           | 14 010         | 189      |
| -         | -          | 7          | 27         | 39           | 1         | 2 638          | 40           | 60           | 41           | 10         | 49           | 10 464         | 190      |
| <b>15</b> | <b>75</b>  | <b>188</b> | <b>860</b> | <b>1 215</b> | <b>14</b> | <b>92 538</b>  | <b>878</b>   | <b>1 609</b> | <b>786</b>   | <b>221</b> | <b>1 014</b> | <b>301 203</b> |          |
| <b>39</b> | <b>367</b> | <b>202</b> | <b>936</b> | <b>1 410</b> | <b>14</b> | <b>115 262</b> | <b>1 095</b> | <b>1 847</b> | <b>1 299</b> | <b>227</b> | <b>1 453</b> | <b>436 261</b> | <b>1</b> |

## Noch: 4. Baugenehmigungen für Wohn- und Nichtwohngebäude

| Schl.-<br>Nr.                        | Gebiet                      | Errichtung neuer Wohngebäude |                      |                |                    |                              |                                 |                      |                |                    |
|--------------------------------------|-----------------------------|------------------------------|----------------------|----------------|--------------------|------------------------------|---------------------------------|----------------------|----------------|--------------------|
|                                      |                             | insgesamt <sup>1)</sup>      |                      |                |                    |                              | darunter mit 1 oder 2 Wohnungen |                      |                |                    |
|                                      |                             | Gebäude                      | Raum-<br>inhalt      | Woh-<br>nungen | Wohn-<br>fläche    | Veran-<br>schlagte<br>Kosten | Gebäude                         | Raum-<br>inhalt      | Woh-<br>nungen | Wohn-<br>fläche    |
|                                      |                             | Anzahl                       | 1 000 m <sup>3</sup> | Anzahl         | 100 m <sup>2</sup> | 1 000 €                      | Anzahl                          | 1 000 m <sup>3</sup> | Anzahl         | 100 m <sup>2</sup> |
| <b>Regierungsbezirk Niederbayern</b> |                             |                              |                      |                |                    |                              |                                 |                      |                |                    |
| <b>Kreisfreie Städte</b>             |                             |                              |                      |                |                    |                              |                                 |                      |                |                    |
| 261                                  | Landshut .....              | 18                           | 16                   | 18             | 28                 | 4 936                        | 18                              | 16                   | 18             | 28                 |
| 262                                  | Passau .....                | 1                            | 1                    | 1              | 1                  | .                            | 1                               | 1                    | 1              | 1                  |
| 263                                  | Straubing .....             | 8                            | 10                   | 15             | 15                 | .                            | 6                               | 6                    | 6              | 8                  |
|                                      | <b>Zusammen</b>             | <b>27</b>                    | <b>27</b>            | <b>34</b>      | <b>44</b>          | <b>7 815</b>                 | <b>25</b>                       | <b>22</b>            | <b>25</b>      | <b>37</b>          |
| <b>Landkreise</b>                    |                             |                              |                      |                |                    |                              |                                 |                      |                |                    |
| 271                                  | Deggendorf .....            | 11                           | 12                   | 11             | 20                 | 2 725                        | 11                              | 12                   | 11             | 20                 |
| 272                                  | Freyung-Grafenau .....      | 19                           | 20                   | 22             | 35                 | 4 571                        | 19                              | 20                   | 22             | 35                 |
| 273                                  | Kelheim .....               | 28                           | 34                   | 32             | 50                 | 8 100                        | 26                              | 30                   | 26             | 43                 |
| 274                                  | Landshut .....              | 23                           | 32                   | 24             | 43                 | 7 395                        | 23                              | 32                   | 24             | 43                 |
| 275                                  | Passau .....                | 53                           | 54                   | 59             | 89                 | 12 364                       | 52                              | 52                   | 55             | 85                 |
| 276                                  | Regen .....                 | 7                            | 7                    | 7              | 12                 | 1 828                        | 7                               | 7                    | 7              | 12                 |
| 277                                  | Rottal-Inn .....            | 22                           | 25                   | 25             | 40                 | 5 618                        | 22                              | 25                   | 25             | 40                 |
| 278                                  | Straubing-Bogen .....       | 17                           | 16                   | 17             | 28                 | 3 895                        | 17                              | 16                   | 17             | 28                 |
| 279                                  | Dingolfing-Landau .....     | 13                           | 13                   | 17             | 22                 | 3 234                        | 12                              | 11                   | 13             | 18                 |
|                                      | <b>Zusammen</b>             | <b>193</b>                   | <b>214</b>           | <b>214</b>     | <b>338</b>         | <b>49 730</b>                | <b>189</b>                      | <b>207</b>           | <b>200</b>     | <b>324</b>         |
| <b>2</b>                             | <b>Niederbayern .....</b>   | <b>220</b>                   | <b>241</b>           | <b>248</b>     | <b>382</b>         | <b>57 545</b>                | <b>214</b>                      | <b>229</b>           | <b>225</b>     | <b>361</b>         |
| <b>Regierungsbezirk Oberpfalz</b>    |                             |                              |                      |                |                    |                              |                                 |                      |                |                    |
| <b>Kreisfreie Städte</b>             |                             |                              |                      |                |                    |                              |                                 |                      |                |                    |
| 361                                  | Amberg .....                | 3                            | 3                    | 3              | 5                  | 826                          | 3                               | 3                    | 3              | 5                  |
| 362                                  | Regensburg .....            | 29                           | 26                   | 32             | 50                 | 5 727                        | 28                              | 25                   | 28             | 47                 |
| 363                                  | Weiden i.d.OPf. ....        | 4                            | 8                    | 13             | 13                 | 1 775                        | 2                               | 2                    | 3              | 3                  |
|                                      | <b>Zusammen</b>             | <b>36</b>                    | <b>37</b>            | <b>48</b>      | <b>68</b>          | <b>8 328</b>                 | <b>33</b>                       | <b>30</b>            | <b>34</b>      | <b>56</b>          |
| <b>Landkreise</b>                    |                             |                              |                      |                |                    |                              |                                 |                      |                |                    |
| 371                                  | Amberg-Sulzbach .....       | 20                           | 22                   | 25             | 35                 | 5 108                        | 20                              | 22                   | 25             | 35                 |
| 372                                  | Cham .....                  | 26                           | 31                   | 28             | 47                 | 7 302                        | 26                              | 31                   | 28             | 47                 |
| 373                                  | Neumarkt i.d.OPf. ....      | 19                           | 21                   | 20             | 32                 | 5 230                        | 19                              | 21                   | 20             | 32                 |
| 374                                  | Neustadt a.d.Waldnaab ..... | 17                           | 18                   | 20             | 31                 | 4 733                        | 17                              | 18                   | 20             | 31                 |
| 375                                  | Regensburg .....            | 49                           | 48                   | 55             | 80                 | 11 929                       | 48                              | 47                   | 52             | 77                 |
| 376                                  | Schwandorf .....            | 12                           | 16                   | 19             | 23                 | 3 661                        | 11                              | 13                   | 12             | 18                 |
| 377                                  | Tirschenreuth .....         | 13                           | 13                   | 15             | 21                 | 3 243                        | 13                              | 13                   | 15             | 21                 |
|                                      | <b>Zusammen</b>             | <b>156</b>                   | <b>169</b>           | <b>182</b>     | <b>268</b>         | <b>41 206</b>                | <b>154</b>                      | <b>164</b>           | <b>172</b>     | <b>260</b>         |
| <b>3</b>                             | <b>Oberpfalz .....</b>      | <b>192</b>                   | <b>206</b>           | <b>230</b>     | <b>336</b>         | <b>49 534</b>                | <b>187</b>                      | <b>194</b>           | <b>206</b>     | <b>316</b>         |

<sup>1)</sup> Einschl. Wohnheime.

## in Bayern im April 2010 nach Kreisen

| noch: Errichtung neuer Wohngebäude |            | Errichtung neuer Nichtwohngebäude |             |             |            |                       | Alle Baumaßnahmen     |             |            |                                      |             |                       | Schl.-Nr. |
|------------------------------------|------------|-----------------------------------|-------------|-------------|------------|-----------------------|-----------------------|-------------|------------|--------------------------------------|-------------|-----------------------|-----------|
| darunter mit Eigentumswohnungen    |            | Gebäude                           | Raum-inhalt | Nutz-fläche | Woh-nungen | Veran-schlagte Kosten | Gebäude/Baumaß-nahmen | Nutz-fläche | Woh-nungen | darunter im Frei-stellungs-verfahren | Wohn-fläche | Veran-schlagte Kosten |           |
| Gebäude                            | Woh-nungen |                                   |             |             |            |                       |                       |             |            |                                      |             |                       |           |
| Anzahl                             |            | 1 000 m³                          | 100 m²      | Anzahl      | 1 000 €    | Anzahl                | 100 m²                | Anzahl      | 100 m²     | 1 000 €                              |             |                       |           |

## Regierungsbezirk Niederbayern

|          |          |            |            |              |          |               |            |              |            |           |            |                |          |
|----------|----------|------------|------------|--------------|----------|---------------|------------|--------------|------------|-----------|------------|----------------|----------|
| -        | -        | 3          | 22         | 32           | -        | 3 618         | 23         | 37           | 77         | 1         | 40         | 14 689         | 261      |
| -        | -        | 2          | 3          | 4            | -        | .             | 7          | 5            | 1          | -         | 2          | 1 442          | 262      |
| 1        | 4        | 5          | 8          | 19           | -        | .             | 22         | 25           | 19         | 5         | 23         | 9 288          | 263      |
| <b>1</b> | <b>4</b> | <b>10</b>  | <b>33</b>  | <b>56</b>    | -        | <b>5 827</b>  | <b>52</b>  | <b>67</b>    | <b>97</b>  | <b>6</b>  | <b>65</b>  | <b>25 419</b>  |          |
| -        | -        | 20         | 74         | 81           | 2        | 3 045         | 36         | 104          | 13         | 1         | 23         | 11 008         | 271      |
| -        | -        | 15         | 21         | 33           | -        | 2 082         | 44         | 43           | 28         | 3         | 42         | 8 793          | 272      |
| -        | -        | 26         | 87         | 130          | -        | 5 996         | 60         | 155          | 32         | 7         | 49         | 14 650         | 273      |
| -        | -        | 48         | 231        | 288          | -        | 11 049        | 76         | 312          | 25         | 2         | 45         | 20 417         | 274      |
| -        | -        | 25         | 73         | 105          | -        | 10 050        | 102        | 142          | 64         | 22        | 99         | 25 265         | 275      |
| -        | -        | 16         | 21         | 34           | -        | 1 437         | 38         | 48           | 8          | -         | 19         | 5 594          | 276      |
| -        | -        | 60         | 138        | 211          | -        | 8 408         | 102        | 227          | 26         | -         | 48         | 15 605         | 277      |
| -        | -        | 9          | 18         | 22           | -        | 1 193         | 30         | 29           | 19         | 8         | 30         | 5 432          | 278      |
| -        | -        | 23         | 52         | 71           | -        | 2 813         | 46         | 77           | 18         | 3         | 25         | 6 844          | 279      |
| -        | -        | <b>242</b> | <b>716</b> | <b>976</b>   | <b>2</b> | <b>46 073</b> | <b>534</b> | <b>1 136</b> | <b>233</b> | <b>46</b> | <b>380</b> | <b>113 608</b> |          |
| <b>1</b> | <b>4</b> | <b>252</b> | <b>749</b> | <b>1 032</b> | <b>2</b> | <b>51 900</b> | <b>586</b> | <b>1 204</b> | <b>330</b> | <b>52</b> | <b>445</b> | <b>139 027</b> | <b>2</b> |

## Regierungsbezirk Oberpfalz

|          |           |            |            |            |          |               |            |            |            |           |            |               |          |
|----------|-----------|------------|------------|------------|----------|---------------|------------|------------|------------|-----------|------------|---------------|----------|
| -        | -         | 2          | 12         | 13         | -        | .             | 7          | 14         | 5          | 2         | 7          | 2 178         | 361      |
| 1        | 4         | 10         | 35         | 75         | 1        | 5 900         | 56         | 85         | 51         | 8         | 68         | 15 075        | 362      |
| 1        | 7         | 6          | 14         | 26         | -        | .             | 12         | 28         | 14         | 2         | 15         | 3 193         | 363      |
| <b>2</b> | <b>11</b> | <b>18</b>  | <b>60</b>  | <b>114</b> | <b>1</b> | <b>7 958</b>  | <b>75</b>  | <b>128</b> | <b>70</b>  | <b>12</b> | <b>90</b>  | <b>20 446</b> |          |
| -        | -         | 19         | 25         | 43         | -        | 1 185         | 54         | 67         | 26         | -         | 38         | 8 929         | 371      |
| -        | -         | 47         | 134        | 211        | -        | 8 108         | 97         | 234        | 34         | 5         | 59         | 23 497        | 372      |
| -        | -         | 12         | 31         | 49         | 1        | 3 163         | 37         | 59         | 25         | 7         | 37         | 9 048         | 373      |
| -        | -         | 19         | 79         | 123        | -        | 3 583         | 47         | 134        | 24         | -         | 37         | 10 161        | 374      |
| 1        | 3         | 14         | 49         | 69         | -        | 3 286         | 64         | 87         | 56         | 16        | 81         | 15 307        | 375      |
| 1        | 7         | 3          | 2          | 4          | -        | 196           | 18         | 14         | 20         | 3         | 26         | 4 153         | 376      |
| -        | -         | 13         | 33         | 51         | -        | 1 710         | 33         | 55         | 15         | 4         | 22         | 5 508         | 377      |
| <b>2</b> | <b>10</b> | <b>127</b> | <b>352</b> | <b>550</b> | <b>1</b> | <b>21 231</b> | <b>350</b> | <b>651</b> | <b>200</b> | <b>35</b> | <b>300</b> | <b>76 603</b> |          |
| <b>4</b> | <b>21</b> | <b>145</b> | <b>412</b> | <b>664</b> | <b>2</b> | <b>29 189</b> | <b>425</b> | <b>779</b> | <b>270</b> | <b>47</b> | <b>390</b> | <b>97 049</b> | <b>3</b> |

## Noch: 4. Baugenehmigungen für Wohn- und Nichtwohngebäude

| Schl.-<br>Nr. | Gebiet | Errichtung neuer Wohngebäude |                      |                |                    |                              |                                 |                      |                |                    |
|---------------|--------|------------------------------|----------------------|----------------|--------------------|------------------------------|---------------------------------|----------------------|----------------|--------------------|
|               |        | insgesamt <sup>1)</sup>      |                      |                |                    |                              | darunter mit 1 oder 2 Wohnungen |                      |                |                    |
|               |        | Gebäude                      | Raum-<br>inhalt      | Woh-<br>nungen | Wohn-<br>fläche    | Veran-<br>schlagte<br>Kosten | Gebäude                         | Raum-<br>inhalt      | Woh-<br>nungen | Wohn-<br>fläche    |
|               |        | Anzahl                       | 1 000 m <sup>3</sup> | Anzahl         | 100 m <sup>2</sup> | 1 000 €                      | Anzahl                          | 1 000 m <sup>3</sup> | Anzahl         | 100 m <sup>2</sup> |

## Regierungsbezirk Oberfranken

## Kreisfreie Städte

|     |                 |          |          |           |           |              |          |          |           |           |
|-----|-----------------|----------|----------|-----------|-----------|--------------|----------|----------|-----------|-----------|
| 461 | Bamberg .....   | 1        | 1        | 2         | 2         | .            | 1        | 1        | 2         | 2         |
| 462 | Bayreuth .....  | 4        | 4        | 4         | 7         | 911          | 4        | 4        | 4         | 7         |
| 463 | Coburg .....    | 3        | 3        | 4         | 7         | .            | 3        | 3        | 4         | 7         |
| 464 | Hof .....       | 1        | 1        | 1         | 2         | .            | 1        | 1        | 1         | 2         |
|     | <b>Zusammen</b> | <b>9</b> | <b>9</b> | <b>11</b> | <b>17</b> | <b>2 461</b> | <b>9</b> | <b>9</b> | <b>11</b> | <b>17</b> |

## Landkreise

|     |                                   |           |           |           |            |               |           |           |           |            |
|-----|-----------------------------------|-----------|-----------|-----------|------------|---------------|-----------|-----------|-----------|------------|
| 471 | Bamberg .....                     | 22        | 23        | 24        | 38         | 5 567         | 22        | 23        | 24        | 38         |
| 472 | Bayreuth .....                    | 15        | 13        | 19        | 23         | 3 380         | 15        | 13        | 19        | 23         |
| 473 | Coburg .....                      | 8         | 7         | 8         | 12         | 1 776         | 8         | 7         | 8         | 12         |
| 474 | Forchheim .....                   | 15        | 14        | 16        | 26         | 3 498         | 15        | 14        | 16        | 26         |
| 475 | Hof .....                         | 7         | 5         | 7         | 9          | 1 491         | 7         | 5         | 7         | 9          |
| 476 | Kronach .....                     | 3         | 3         | 3         | 5          | .             | 3         | 3         | 3         | 5          |
| 477 | Kulmbach .....                    | 1         | 1         | 1         | 2          | .             | 1         | 1         | 1         | 2          |
| 478 | Lichtenfels .....                 | 4         | 4         | 4         | 7          | 1 104         | 4         | 4         | 4         | 7          |
| 479 | Wunsiedel i. Fichtelgebirge ..... | 4         | 4         | 6         | 7          | 930           | 4         | 4         | 6         | 7          |
|     | <b>Zusammen</b>                   | <b>79</b> | <b>75</b> | <b>88</b> | <b>129</b> | <b>18 683</b> | <b>79</b> | <b>75</b> | <b>88</b> | <b>129</b> |
| 4   | <b>Oberfranken .....</b>          | <b>88</b> | <b>85</b> | <b>99</b> | <b>146</b> | <b>21 144</b> | <b>88</b> | <b>85</b> | <b>99</b> | <b>146</b> |

## Regierungsbezirk Mittelfranken

## Kreisfreie Städte

|     |                 |           |            |            |            |               |           |           |           |            |
|-----|-----------------|-----------|------------|------------|------------|---------------|-----------|-----------|-----------|------------|
| 561 | Ansbach .....   | -         | -          | -          | -          | -             | -         | -         | -         | -          |
| 562 | Erlangen .....  | 16        | 32         | 193        | 58         | 10 188        | 14        | 11        | 15        | 21         |
| 563 | Fürth .....     | 37        | 53         | 112        | 104        | 9 609         | 31        | 17        | 31        | 35         |
| 564 | Nürnberg .....  | 21        | 19         | 25         | 35         | 4 444         | 20        | 17        | 22        | 32         |
| 565 | Schwabach ..... | 23        | 22         | 31         | 42         | 6 343         | 21        | 19        | 23        | 35         |
|     | <b>Zusammen</b> | <b>97</b> | <b>126</b> | <b>361</b> | <b>239</b> | <b>30 584</b> | <b>86</b> | <b>65</b> | <b>91</b> | <b>123</b> |

## Landkreise

|     |   |            |            |            |            |               |            |            |            |            |
|-----|---|------------|------------|------------|------------|---------------|------------|------------|------------|------------|
| 571 | Ansbach .....                           | 12         | 13         | 18         | 21         | 3 664         | 11         | 12         | 14         | 18         |
| 572 | Erlangen-Höchstädt .....                | 22         | 20         | 25         | 33         | 5 014         | 21         | 18         | 22         | 30         |
| 573 | Fürth .....                             | 12         | 11         | 13         | 19         | 3 093         | 12         | 11         | 13         | 19         |
| 574 | Nürnberger Land .....                   | 23         | 24         | 28         | 41         | 6 170         | 23         | 24         | 28         | 41         |
| 575 | Neustadt a.d. Aisch-Bad Windsheim ..... | 19         | 17         | 26         | 32         | 4 638         | 18         | 16         | 23         | 30         |
| 576 | Roth .....                              | 18         | 15         | 20         | 26         | 3 873         | 18         | 15         | 20         | 26         |
| 577 | Weißenburg-Gunzenhausen .....           | 8          | 9          | 10         | 14         | 2 338         | 8          | 9          | 10         | 14         |
|     | <b>Zusammen</b>                         | <b>114</b> | <b>110</b> | <b>140</b> | <b>187</b> | <b>28 790</b> | <b>111</b> | <b>105</b> | <b>130</b> | <b>178</b> |
| 5   | <b>Mittelfranken .....</b>              | <b>211</b> | <b>236</b> | <b>501</b> | <b>426</b> | <b>59 374</b> | <b>197</b> | <b>170</b> | <b>221</b> | <b>301</b> |

<sup>1)</sup>Einschl. Wohnheime.

## in Bayern im April 2010 nach Kreisen

| noch: Errichtung neuer Wohngebäude |           | Errichtung neuer Nichtwohngebäude |            |            |           |                      | Alle Baumaßnahmen    |            |           |                                    |            |                      | Schl.-Nr. |
|------------------------------------|-----------|-----------------------------------|------------|------------|-----------|----------------------|----------------------|------------|-----------|------------------------------------|------------|----------------------|-----------|
| darunter mit Eigentumswohnungen    |           | Gebäude                           | Rauminhalt | Nutzfläche | Wohnungen | Veranschlagte Kosten | Gebäude/Baumaßnahmen | Nutzfläche | Wohnungen | darunter im Freistellungsverfahren | Wohnfläche | Veranschlagte Kosten |           |
| Gebäude                            | Wohnungen |                                   |            |            |           |                      |                      |            |           |                                    |            |                      |           |
| Anzahl                             |           | 1 000 m³                          | 100 m²     | Anzahl     | 1 000 €   | Anzahl               | 100 m²               | Anzahl     | 100 m²    | 1 000 €                            |            |                      |           |

## Regierungsbezirk Oberfranken

|   |   |           |            |            |          |               |            |            |            |           |            |               |          |
|---|---|-----------|------------|------------|----------|---------------|------------|------------|------------|-----------|------------|---------------|----------|
| - | - | -         | -          | -          | -        | -             | 8          | 1          | 7          | -         | 6          | 1 771         | 461      |
| - | - | 3         | 22         | 33         | 1        | .             | 8          | 35         | 5          | -         | 9          | 4 249         | 462      |
| - | - | -         | -          | -          | -        | -             | 8          | - 1        | 6          | -         | 9          | 1 823         | 463      |
| - | - | 1         | 1          | 1          | -        | .             | 6          | 2          | -          | -         | 3          | 706           | 464      |
| - | - | <b>4</b>  | <b>23</b>  | <b>34</b>  | <b>1</b> | <b>3 346</b>  | <b>30</b>  | <b>37</b>  | <b>18</b>  | -         | <b>27</b>  | <b>8 549</b>  |          |
| - | - | 12        | 30         | 52         | -        | 4 220         | 45         | 67         | 26         | 11        | 41         | 12 071        | 471      |
| - | - | 7         | 33         | 46         | -        | 1 157         | 26         | 55         | 19         | 10        | 24         | 5 127         | 472      |
| - | - | 1         | 14         | 23         | -        | .             | 14         | 31         | 9          | 1         | 14         | 3 134         | 473      |
| - | - | 6         | 22         | 43         | -        | 4 991         | 32         | 57         | 20         | 2         | 33         | 9 628         | 474      |
| - | - | 10        | 163        | 171        | -        | 8 440         | 26         | 183        | 8          | 2         | 12         | 10 344        | 475      |
| - | - | 5         | 20         | 26         | -        | 811           | 18         | 29         | 3          | 1         | 6          | 2 075         | 476      |
| - | - | 3         | 3          | 6          | -        | .             | 6          | 7          | 2          | -         | 3          | 737           | 477      |
| - | - | 9         | 11         | 16         | -        | 1 012         | 25         | 16         | 6          | -         | 12         | 3 455         | 478      |
| - | - | 16        | 74         | 138        | -        | 2 095         | 29         | 144        | 7          | 2         | 10         | 3 998         | 479      |
| - | - | <b>69</b> | <b>371</b> | <b>520</b> | -        | <b>23 953</b> | <b>221</b> | <b>589</b> | <b>100</b> | <b>29</b> | <b>155</b> | <b>50 569</b> |          |
| - | - | <b>73</b> | <b>394</b> | <b>554</b> | <b>1</b> | <b>27 299</b> | <b>251</b> | <b>626</b> | <b>118</b> | <b>29</b> | <b>182</b> | <b>59 118</b> | <b>4</b> |

## Regierungsbezirk Mittelfranken

|          |           |           |            |            |          |               |            |            |            |           |            |                |          |
|----------|-----------|-----------|------------|------------|----------|---------------|------------|------------|------------|-----------|------------|----------------|----------|
| -        | -         | -         | -          | -          | -        | -             | 1          | -          | -          | -         | -          | .              | 561      |
| -        | -         | 3         | 8          | 31         | -        | .             | 20         | 40         | 192        | 1         | 58         | 14 341         | 562      |
| 6        | 81        | 1         | 7          | 27         | -        | .             | 46         | 32         | 113        | 2         | 111        | 13 903         | 563      |
| 1        | 3         | 10        | 124        | 197        | -        | 21 241        | 51         | 232        | 26         | 5         | 41         | 30 715         | 564      |
| 1        | 5         | -         | -          | -          | -        | -             | 24         | 14         | 31         | 7         | 42         | .              | 565      |
| <b>8</b> | <b>89</b> | <b>14</b> | <b>138</b> | <b>255</b> | -        | <b>27 390</b> | <b>142</b> | <b>319</b> | <b>362</b> | <b>15</b> | <b>251</b> | <b>65 368</b>  |          |
| 1        | 4         | 17        | 60         | 88         | -        | 5 279         | 40         | 94         | 22         | 2         | 29         | 9 955          | 571      |
| -        | -         | 8         | 21         | 39         | 1        | 3 378         | 44         | 61         | 28         | 10        | 40         | 12 393         | 572      |
| -        | -         | 4         | 10         | 14         | 1        | 1 802         | 19         | 21         | 15         | 3         | 23         | 5 165          | 573      |
| -        | -         | 6         | 25         | 41         | -        | 6 033         | 48         | 65         | 29         | 5         | 45         | 13 190         | 574      |
| -        | -         | 13        | 54         | 84         | -        | 3 627         | 35         | 93         | 29         | 14        | 36         | 8 709          | 575      |
| -        | -         | 9         | 243        | 240        | 1        | 9 397         | 29         | 245        | 24         | 4         | 30         | 13 601         | 576      |
| -        | -         | 14        | 78         | 95         | -        | 6 442         | 27         | 99         | 13         | 2         | 18         | 9 271          | 577      |
| <b>1</b> | <b>4</b>  | <b>71</b> | <b>491</b> | <b>601</b> | <b>3</b> | <b>35 958</b> | <b>242</b> | <b>677</b> | <b>160</b> | <b>40</b> | <b>222</b> | <b>72 284</b>  |          |
| <b>9</b> | <b>93</b> | <b>85</b> | <b>629</b> | <b>856</b> | <b>3</b> | <b>63 348</b> | <b>384</b> | <b>996</b> | <b>522</b> | <b>55</b> | <b>473</b> | <b>137 652</b> | <b>5</b> |



## Noch: 4. Baugenehmigungen für Wohn- und Nichtwohngebäude

| Schl.-<br>Nr.                        | Gebiet                    | Errichtung neuer Wohngebäude |                      |                |                    |                              |                                 |                      |                |                    |
|--------------------------------------|---------------------------|------------------------------|----------------------|----------------|--------------------|------------------------------|---------------------------------|----------------------|----------------|--------------------|
|                                      |                           | insgesamt <sup>1)</sup>      |                      |                |                    |                              | darunter mit 1 oder 2 Wohnungen |                      |                |                    |
|                                      |                           | Gebäude                      | Raum-<br>inhalt      | Woh-<br>nungen | Wohn-<br>fläche    | Veran-<br>schlagte<br>Kosten | Gebäude                         | Raum-<br>inhalt      | Woh-<br>nungen | Wohn-<br>fläche    |
|                                      |                           | Anzahl                       | 1 000 m <sup>3</sup> | Anzahl         | 100 m <sup>2</sup> | 1 000 €                      | Anzahl                          | 1 000 m <sup>3</sup> | Anzahl         | 100 m <sup>2</sup> |
| <b>Regierungsbezirk Unterfranken</b> |                           |                              |                      |                |                    |                              |                                 |                      |                |                    |
| <b>Kreisfreie Städte</b>             |                           |                              |                      |                |                    |                              |                                 |                      |                |                    |
| 661                                  | Aschaffenburg .....       | 2                            | 2                    | 2              | 4                  | .                            | 2                               | 2                    | 2              | 4                  |
| 662                                  | Schweinfurt .....         | 2                            | 2                    | 3              | 3                  | .                            | 2                               | 2                    | 3              | 3                  |
| 663                                  | Würzburg .....            | 7                            | 6                    | 7              | 10                 | 1 898                        | 7                               | 6                    | 7              | 10                 |
|                                      | <b>Zusammen</b>           | <b>11</b>                    | <b>10</b>            | <b>12</b>      | <b>17</b>          | <b>3 098</b>                 | <b>11</b>                       | <b>10</b>            | <b>12</b>      | <b>17</b>          |
| <b>Landkreise</b>                    |                           |                              |                      |                |                    |                              |                                 |                      |                |                    |
| 671                                  | Aschaffenburg .....       | 3                            | 3                    | 3              | 5                  | 765                          | 3                               | 3                    | 3              | 5                  |
| 672                                  | Bad Kissingen .....       | 7                            | 7                    | 8              | 12                 | 1 921                        | 7                               | 7                    | 8              | 12                 |
| 673                                  | Rhön-Grabfeld .....       | 4                            | 3                    | 4              | 5                  | 1 006                        | 4                               | 3                    | 4              | 5                  |
| 674                                  | Haßberge .....            | 10                           | 9                    | 10             | 14                 | 2 518                        | 10                              | 9                    | 10             | 14                 |
| 675                                  | Kitzingen .....           | 8                            | 21                   | 40             | 34                 | 6 947                        | 7                               | 7                    | 7              | 11                 |
| 676                                  | Miltenberg .....          | 14                           | 12                   | 17             | 23                 | 3 607                        | 14                              | 12                   | 17             | 23                 |
| 677                                  | Main-Spessart .....       | 16                           | 16                   | 17             | 28                 | 4 389                        | 16                              | 16                   | 17             | 28                 |
| 678                                  | Schweinfurt .....         | 12                           | 13                   | 14             | 21                 | 3 648                        | 11                              | 12                   | 11             | 18                 |
| 679                                  | Würzburg .....            | 21                           | 21                   | 24             | 36                 | 5 982                        | 21                              | 21                   | 24             | 36                 |
|                                      | <b>Zusammen</b>           | <b>95</b>                    | <b>105</b>           | <b>137</b>     | <b>177</b>         | <b>30 783</b>                | <b>93</b>                       | <b>90</b>            | <b>101</b>     | <b>152</b>         |
| <b>6</b>                             | <b>Unterfranken .....</b> | <b>106</b>                   | <b>115</b>           | <b>149</b>     | <b>195</b>         | <b>33 881</b>                | <b>104</b>                      | <b>100</b>           | <b>113</b>     | <b>169</b>         |
| <b>Regierungsbezirk Schwaben</b>     |                           |                              |                      |                |                    |                              |                                 |                      |                |                    |
| <b>Kreisfreie Städte</b>             |                           |                              |                      |                |                    |                              |                                 |                      |                |                    |
| 761                                  | Augsburg .....            | 56                           | 97                   | 177            | 183                | 24 502                       | 42                              | 38                   | 44             | 65                 |
| 762                                  | Kaufbeuren .....          | -                            | -                    | -              | -                  | -                            | -                               | -                    | -              | -                  |
| 763                                  | Kempten (Allgäu) .....    | 5                            | 7                    | 12             | 12                 | .                            | 4                               | 3                    | 4              | 5                  |
| 764                                  | Memmingen .....           | 7                            | 6                    | 7              | 10                 | .                            | 7                               | 6                    | 7              | 10                 |
|                                      | <b>Zusammen</b>           | <b>68</b>                    | <b>110</b>           | <b>196</b>     | <b>205</b>         | <b>27 736</b>                | <b>53</b>                       | <b>47</b>            | <b>55</b>      | <b>79</b>          |
| <b>Landkreise</b>                    |                           |                              |                      |                |                    |                              |                                 |                      |                |                    |
| 771                                  | Aichach-Friedberg .....   | 21                           | 27                   | 30             | 46                 | 7 467                        | 20                              | 23                   | 21             | 38                 |
| 772                                  | Augsburg .....            | 49                           | 42                   | 53             | 71                 | 11 605                       | 49                              | 42                   | 53             | 71                 |
| 773                                  | Dillingen a.d.Donau ..... | 10                           | 11                   | 12             | 17                 | 3 021                        | 10                              | 11                   | 12             | 17                 |
| 774                                  | Günzburg .....            | 22                           | 30                   | 37             | 49                 | 8 058                        | 20                              | 22                   | 21             | 36                 |
| 775                                  | Neu-Ulm .....             | 25                           | 27                   | 30             | 43                 | 7 504                        | 24                              | 24                   | 25             | 39                 |
| 776                                  | Lindau (Bodensee) .....   | 8                            | 9                    | 14             | 14                 | 2 336                        | 6                               | 6                    | 8              | 9                  |
| 777                                  | Ostallgäu .....           | 28                           | 29                   | 35             | 51                 | 7 929                        | 27                              | 27                   | 29             | 46                 |
| 778                                  | Unterallgäu .....         | 25                           | 28                   | 31             | 41                 | 7 537                        | 24                              | 26                   | 28             | 39                 |
| 779                                  | Donau-Ries .....          | 11                           | 14                   | 12             | 22                 | 3 936                        | 11                              | 14                   | 12             | 22                 |
| 780                                  | Oberallgäu .....          | 7                            | 7                    | 12             | 13                 | 1 994                        | 7                               | 7                    | 12             | 13                 |
|                                      | <b>Zusammen</b>           | <b>206</b>                   | <b>224</b>           | <b>266</b>     | <b>366</b>         | <b>61 387</b>                | <b>198</b>                      | <b>202</b>           | <b>221</b>     | <b>328</b>         |
| <b>7</b>                             | <b>Schwaben .....</b>     | <b>274</b>                   | <b>334</b>           | <b>462</b>     | <b>571</b>         | <b>89 123</b>                | <b>251</b>                      | <b>249</b>           | <b>276</b>     | <b>408</b>         |

<sup>1)</sup> Einschl. Wohnheime.

## in Bayern im April 2010 nach Kreisen

| noch: Errichtung neuer Wohngebäude   |            | Errichtung neuer Nichtwohngebäude |            |            |           |                      | Alle Baumaßnahmen    |              |            |                                    |            |                      | Schl.-Nr. |
|--------------------------------------|------------|-----------------------------------|------------|------------|-----------|----------------------|----------------------|--------------|------------|------------------------------------|------------|----------------------|-----------|
| darunter mit Eigentumswohnungen      |            | Gebäude                           | Rauminhalt | Nutzfläche | Wohnungen | Veranschlagte Kosten | Gebäude/Baumaßnahmen | Nutzfläche   | Wohnungen  | darunter im Freistellungsverfahren | Wohnfläche | Veranschlagte Kosten |           |
| Gebäude                              | Wohnungen  |                                   |            |            |           |                      |                      |              |            |                                    |            |                      |           |
| Anzahl                               |            | 1 000 m³                          | 100 m²     | Anzahl     | 1 000 €   | Anzahl               | 100 m²               | Anzahl       | 100 m²     | 1 000 €                            |            |                      |           |
| <b>Regierungsbezirk Unterfranken</b> |            |                                   |            |            |           |                      |                      |              |            |                                    |            |                      |           |
| -                                    | -          | -                                 | -          | -          | -         | -                    | 4                    | 2            | 2          | -                                  | 4          | 658                  | 661       |
| -                                    | -          | 4                                 | 30         | 29         | -         | 1 277                | 13                   | 31           | 3          | -                                  | 4          | 2 301                | 662       |
| -                                    | -          | 3                                 | 2          | 4          | -         | 183                  | 12                   | 8            | 8          | 1                                  | 11         | 2 223                | 663       |
| -                                    | -          | <b>7</b>                          | <b>32</b>  | <b>33</b>  | -         | <b>1 460</b>         | <b>29</b>            | <b>40</b>    | <b>13</b>  | <b>1</b>                           | <b>19</b>  | <b>5 182</b>         |           |
| -                                    | -          | 1                                 | 0          | 1          | -         | .                    | 10                   | 5            | 5          | -                                  | 10         | 1 400                | 671       |
| -                                    | -          | 3                                 | 4          | 7          | -         | .                    | 16                   | 10           | 8          | -                                  | 12         | 4 425                | 672       |
| -                                    | -          | 9                                 | 27         | 39         | 3         | 2 970                | 21                   | 42           | 7          | -                                  | 13         | 4 846                | 673       |
| -                                    | -          | 9                                 | 30         | 45         | -         | 3 297                | 29                   | 54           | 10         | 2                                  | 16         | 6 466                | 674       |
| -                                    | -          | 7                                 | 28         | 46         | -         | 3 575                | 16                   | 64           | 40         | 2                                  | 34         | 10 672               | 675       |
| -                                    | -          | 7                                 | 10         | 18         | 3         | 1 673                | 32                   | 27           | 20         | 7                                  | 28         | 7 211                | 676       |
| -                                    | -          | 10                                | 43         | 64         | -         | 1 477                | 42                   | 88           | 20         | 2                                  | 31         | 9 784                | 677       |
| 1                                    | 3          | 13                                | 72         | 101        | 1         | 4 246                | 32                   | 108          | 16         | 3                                  | 25         | 8 348                | 678       |
| -                                    | -          | 6                                 | 7          | 11         | 2         | 1 097                | 47                   | 26           | 29         | 17                                 | 41         | 9 122                | 679       |
| <b>1</b>                             | <b>3</b>   | <b>65</b>                         | <b>221</b> | <b>333</b> | <b>9</b>  | <b>18 605</b>        | <b>245</b>           | <b>425</b>   | <b>155</b> | <b>33</b>                          | <b>208</b> | <b>62 274</b>        |           |
| <b>1</b>                             | <b>3</b>   | <b>72</b>                         | <b>253</b> | <b>366</b> | <b>9</b>  | <b>20 065</b>        | <b>274</b>           | <b>465</b>   | <b>168</b> | <b>34</b>                          | <b>227</b> | <b>67 456</b>        | <b>6</b>  |
| <b>Regierungsbezirk Schwaben</b>     |            |                                   |            |            |           |                      |                      |              |            |                                    |            |                      |           |
| 13                                   | 127        | 10                                | 70         | 135        | 1         | 12 123               | 87                   | 154          | 188        | 6                                  | 206        | 42 710               | 761       |
| -                                    | -          | 1                                 | 5          | 7          | -         | .                    | 7                    | 11           | -          | -                                  | 1          | 2 925                | 762       |
| 1                                    | 8          | 2                                 | 38         | 62         | -         | .                    | 9                    | 64           | 12         | 11                                 | 12         | 7 987                | 763       |
| -                                    | -          | 1                                 | 2          | 4          | -         | .                    | 8                    | 10           | 7          | 1                                  | 10         | 1 572                | 764       |
| <b>14</b>                            | <b>135</b> | <b>14</b>                         | <b>114</b> | <b>209</b> | <b>1</b>  | <b>16 327</b>        | <b>111</b>           | <b>239</b>   | <b>207</b> | <b>18</b>                          | <b>229</b> | <b>55 194</b>        |           |
| -                                    | -          | 10                                | 38         | 48         | 1         | 3 385                | 41                   | 69           | 33         | 13                                 | 50         | 11 857               | 771       |
| -                                    | -          | 20                                | 110        | 156        | -         | 5 292                | 89                   | 193          | 57         | 30                                 | 75         | 19 975               | 772       |
| -                                    | -          | 5                                 | 37         | 45         | -         | 1 436                | 30                   | 55           | 14         | -                                  | 22         | 6 500                | 773       |
| 2                                    | 16         | 10                                | 28         | 43         | -         | 2 244                | 43                   | 50           | 39         | 2                                  | 54         | 11 029               | 774       |
| 1                                    | 5          | 10                                | 45         | 62         | -         | 2 258                | 51                   | 71           | 46         | 9                                  | 61         | 13 038               | 775       |
| -                                    | -          | 6                                 | 11         | 21         | 1         | 2 049                | 22                   | 28           | 15         | 1                                  | 20         | 5 537                | 776       |
| 1                                    | 6          | 13                                | 35         | 53         | -         | 2 347                | 44                   | 63           | 35         | 8                                  | 51         | 25 410               | 777       |
| -                                    | -          | 23                                | 94         | 129        | -         | 4 930                | 56                   | 152          | 32         | 9                                  | 43         | 13 391               | 778       |
| -                                    | -          | 15                                | 66         | 93         | -         | 3 941                | 38                   | 102          | 19         | 2                                  | 26         | 9 370                | 779       |
| -                                    | -          | 6                                 | 22         | 30         | -         | 2 499                | 24                   | 38           | 13         | 2                                  | 16         | 4 949                | 780       |
| <b>4</b>                             | <b>27</b>  | <b>118</b>                        | <b>486</b> | <b>681</b> | <b>2</b>  | <b>30 381</b>        | <b>438</b>           | <b>820</b>   | <b>303</b> | <b>76</b>                          | <b>418</b> | <b>121 056</b>       |           |
| <b>18</b>                            | <b>162</b> | <b>132</b>                        | <b>600</b> | <b>890</b> | <b>3</b>  | <b>46 708</b>        | <b>549</b>           | <b>1 059</b> | <b>510</b> | <b>94</b>                          | <b>647</b> | <b>176 250</b>       | <b>7</b>  |

#### 4a. Baugenehmigungen für Wohn- und Nichtwohngebäude in Bayern von Januar bis April 2010 nach Kreisen

| Schl.-<br>Nr. | Gebiet | Errichtung neuer Wohngebäude |                       |  |                    |                 | Errichtung neuer Nichtwohngebäude |                    |                 | Alle Baumaßnahmen |   |
|---------------|--------|------------------------------|-----------------------|--|--------------------|-----------------|-----------------------------------|--------------------|-----------------|-------------------|---|
|               |        | Gebäude <sup>1)</sup>        | davon mit             |  | Wohn-<br>ungen     | Wohn-<br>fläche | Gebäude                           | Raum-<br>inhalt    | Nutz-<br>fläche | Wohn-<br>ungen    | darunter<br>im Frei-<br>stellungs-<br>verfahren |
|               |        |                              | 1 oder 2<br>Wohnungen | 3 oder mehr<br>Wohnungen <sup>1)</sup> |                    |                 |                                   |                    |                 |                   |   |
| Anzahl        |        |                              |                       |  | 100 m <sup>2</sup> | Anzahl          | 1 000 m <sup>3</sup>              | 100 m <sup>2</sup> | Anzahl          |                   |   |

#### Zusammenstellung nach Regierungsbezirken

|   |   |              |              |            |              |               |              |               |               |               |              |
|---|---|--------------|--------------|------------|--------------|---------------|--------------|---------------|---------------|---------------|--------------|
| 1 | Oberbayern .....                        | 2 209        | 1 950        | 259        | 4 137        | 4 729         | 658          | 3 609         | 5 390         | 4 522         | 795          |
| 2 | Niederbayern .....                      | 755          | 718          | 37         | 1 006        | 1 391         | 728          | 2 692         | 3 481         | 1 183         | 319          |
| 3 | Oberpfalz .....                         | 615          | 592          | 23         | 806          | 1 098         | 373          | 1 396         | 2 048         | 908           | 181          |
| 4 | Oberfranken .....                       | 329          | 319          | 10         | 440          | 582           | 183          | 1 022         | 1 506         | 642           | 80           |
| 5 | Mittelfranken .....                     | 651          | 595          | 56         | 1 242        | 1 281         | 264          | 1 534         | 2 289         | 1 334         | 185          |
| 6 | Unterfranken .....                      | 418          | 402          | 16         | 565          | 756           | 246          | 856           | 1 330         | 685           | 127          |
| 7 | Schwaben .....                          | 912          | 832          | 80         | 1 686        | 1 971         | 473          | 2 304         | 3 395         | 1 894         | 273          |
|   | <b>Bayern</b>                           | <b>5 889</b> | <b>5 408</b> | <b>481</b> | <b>9 882</b> | <b>11 808</b> | <b>2 925</b> | <b>13 414</b> | <b>19 440</b> | <b>11 168</b> | <b>1 960</b> |
|   | Kreisfreie Städte .....                 | 1 213        | 981          | 232        | 3 272        | 3 161         | 269          | 2 456         | 4 001         | 3 701         | 316          |
|   | darunter Großstädte <sup>2)</sup> ..... | 924          | 730          | 194        | 2 746        | 2 529         | 182          | 1 951         | 3 177         | 2 961         | 86           |
|   | Landkreise .....                        | 4 676        | 4 427        | 249        | 6 610        | 8 647         | 2 656        | 10 958        | 15 439        | 7 467         | 1 644        |

#### Regierungsbezirk Oberbayern

##### Kreisfreie Städte

|     |                  |            |            |            |              |              |           |            |              |              |           |
|-----|------------------|------------|------------|------------|--------------|--------------|-----------|------------|--------------|--------------|-----------|
| 161 | Ingolstadt ..... | 105        | 95         | 10         | 178          | 194          | 14        | 215        | 294          | 197          | 14        |
| 162 | München .....    | 340        | 239        | 101        | 1 191        | 1 066        | 71        | 596        | 1 130        | 1 285        | 4         |
| 163 | Rosenheim .....  | 22         | 21         | 1          | 28           | 36           | 4         | 9          | 17           | 40           | -         |
|     | <b>Zusammen</b>  | <b>467</b> | <b>355</b> | <b>112</b> | <b>1 397</b> | <b>1 296</b> | <b>89</b> | <b>820</b> | <b>1 440</b> | <b>1 522</b> | <b>18</b> |

##### Landkreise

|     |                               |              |              |            |              |              |            |              |              |              |            |
|-----|-------------------------------|--------------|--------------|------------|--------------|--------------|------------|--------------|--------------|--------------|------------|
| 171 | Altötting .....               | 46           | 41           | 5          | 68           | 91           | 34         | 192          | 280          | 82           | 23         |
| 172 | Berchtesgadener Land .....    | 27           | 21           | 6          | 57           | 61           | 27         | 83           | 121          | 57           | 10         |
| 173 | Bad Tölz-Wolfratshausen ..... | 51           | 45           | 6          | 98           | 110          | 19         | 71           | 125          | 116          | 8          |
| 174 | Dachau .....                  | 97           | 91           | 6          | 167          | 192          | 29         | 150          | 202          | 190          | 29         |
| 175 | Ebersberg .....               | 99           | 91           | 8          | 166          | 197          | 10         | 50           | 84           | 174          | 48         |
| 176 | Eichstätt .....               | 135          | 133          | 2          | 147          | 223          | 37         | 243          | 297          | 153          | 63         |
| 177 | Erding .....                  | 112          | 101          | 11         | 184          | 220          | 45         | 173          | 231          | 203          | 46         |
| 178 | Freising .....                | 87           | 82           | 5          | 118          | 170          | 47         | 410          | 465          | 138          | 21         |
| 179 | Fürstenfeldbruck .....        | 111          | 99           | 12         | 160          | 186          | 19         | 97           | 171          | 187          | 37         |
| 180 | Garmisch-Partenkirchen .....  | 31           | 25           | 6          | 49           | 59           | 6          | 17           | 23           | 49           | 5          |
| 181 | Landsberg am Lech .....       | 105          | 97           | 8          | 166          | 205          | 37         | 127          | 191          | 176          | 55         |
| 182 | Miesbach .....                | 31           | 26           | 5          | 69           | 91           | 15         | 64           | 123          | 92           | 8          |
| 183 | Mühldorf a. Inn .....         | 51           | 47           | 4          | 75           | 101          | 35         | 100          | 155          | 90           | 10         |
| 184 | München .....                 | 209          | 183          | 26         | 430          | 489          | 24         | 247          | 379          | 434          | 192        |
| 185 | Neuburg-Schrobenhausen .....  | 80           | 76           | 4          | 108          | 153          | 26         | 89           | 123          | 117          | 28         |
| 186 | Pfaffenhofen a. d. Ilm .....  | 78           | 71           | 7          | 128          | 156          | 41         | 188          | 249          | 137          | 16         |
| 187 | Rosenheim .....               | 161          | 149          | 12         | 223          | 293          | 41         | 218          | 308          | 238          | 91         |
| 188 | Starnberg .....               | 68           | 63           | 5          | 100          | 148          | 8          | 45           | 78           | 107          | 18         |
| 189 | Traunstein .....              | 77           | 72           | 5          | 125          | 150          | 47         | 146          | 230          | 143          | 34         |
| 190 | Weilheim-Schongau .....       | 86           | 82           | 4          | 102          | 138          | 22         | 77           | 116          | 117          | 35         |
|     | <b>Zusammen</b>               | <b>1 742</b> | <b>1 595</b> | <b>147</b> | <b>2 740</b> | <b>3 434</b> | <b>569</b> | <b>2 789</b> | <b>3 950</b> | <b>3 000</b> | <b>777</b> |
| 1   | <b>Oberbayern .....</b>       | <b>2 209</b> | <b>1 950</b> | <b>259</b> | <b>4 137</b> | <b>4 729</b> | <b>658</b> | <b>3 609</b> | <b>5 390</b> | <b>4 522</b> | <b>795</b> |

<sup>1)</sup> Einschl. Wohnheime. - <sup>2)</sup> München, Nürnberg, Augsburg, Würzburg, Regensburg, Ingolstadt, Fürth, Erlangen.

**Noch: 4a. Baugenehmigungen für Wohn- und Nichtwohngebäude in Bayern  
von Januar bis April 2010 nach Kreisen**

| Schl.-<br>Nr.                        | Gebiet                      | Errichtung neuer Wohngebäude |                       |  |                |                 | Errichtung neuer Nichtwohngebäude |                 |                 | Alle Baumaßnahmen |   |
|--------------------------------------|-----------------------------|------------------------------|-----------------------|--|----------------|-----------------|-----------------------------------|-----------------|-----------------|-------------------|---|
|                                      |                             | Gebäude <sup>1)</sup>        | davon mit             |  | Wohn-<br>ungen | Wohn-<br>fläche | Gebäude                           | Raum-<br>inhalt | Nutz-<br>fläche | Wohn-<br>ungen    | darunter<br>im Frei-<br>stellungs-<br>verfahren |
|                                      |                             |                              | 1 oder 2<br>Wohnungen | 3 oder mehr<br>Wohnungen <sup>1)</sup> |                |                 |                                   |                 |                 |                   |   |
| <b>Regierungsbezirk Niederbayern</b> |                             |                              |                       |  |                |                 |                                   |                 |                 |                   |   |
| <b>Kreisfreie Städte</b>             |                             |                              |                       |  |                |                 |                                   |                 |                 |                   |   |
| 261                                  | Landshut .....              | 62                           | 44                    | 18                                     | 167            | 179             | 5                                 | 32              | 53              | 227               | 127   |
| 262                                  | Passau .....                | 19                           | 19                    | -                                      | 23             | 32              | 5                                 | 36              | 72              | 32                | 6   |
| 263                                  | Straubing .....             | 17                           | 12                    | 5                                      | 34             | 31              | 9                                 | 21              | 38              | 34                | 8   |
|                                      | <b>Zusammen</b>             | <b>98</b>                    | <b>75</b>             | <b>23</b>                              | <b>224</b>     | <b>242</b>      | <b>19</b>                         | <b>89</b>       | <b>163</b>      | <b>293</b>        | <b>141</b>                                      |
| <b>Landkreise</b>                    |                             |                              |                       |  |                |                 |                                   |                 |                 |                   |   |
| 271                                  | Deggendorf .....            | 49                           | 48                    | 1                                      | 57             | 85              | 61                                | 675             | 589             | 65                | 11  |
| 272                                  | Freyung-Grafenau .....      | 46                           | 45                    | 1                                      | 56             | 84              | 36                                | 71              | 106             | 69                | 7   |
| 273                                  | Kelheim .....               | 86                           | 78                    | 8                                      | 132            | 172             | 59                                | 205             | 303             | 148               | 14  |
| 274                                  | Landshut .....              | 94                           | 94                    | -                                      | 107            | 162             | 128                               | 590             | 805             | 118               | 16  |
| 275                                  | Passau .....                | 146                          | 145                   | 1                                      | 159            | 243             | 84                                | 253             | 357             | 189               | 51  |
| 276                                  | Regen .....                 | 30                           | 29                    | 1                                      | 38             | 54              | 28                                | 54              | 83              | 45                | 5   |
| 277                                  | Rottal-Inn .....            | 70                           | 70                    | -                                      | 77             | 126             | 152                               | 363             | 528             | 90                | 8   |
| 278                                  | Straubing-Bogen .....       | 95                           | 94                    | 1                                      | 107            | 149             | 77                                | 184             | 254             | 115               | 47  |
| 279                                  | Dingolfing-Landau .....     | 41                           | 40                    | 1                                      | 49             | 71              | 84                                | 208             | 293             | 51                | 19  |
|                                      | <b>Zusammen</b>             | <b>657</b>                   | <b>643</b>            | <b>14</b>                              | <b>782</b>     | <b>1 149</b>    | <b>709</b>                        | <b>2 603</b>    | <b>3 318</b>    | <b>890</b>        | <b>178</b>                                      |
| <b>2</b>                             | <b>Niederbayern .....</b>   | <b>755</b>                   | <b>718</b>            | <b>37</b>                              | <b>1 006</b>   | <b>1 391</b>    | <b>728</b>                        | <b>2 692</b>    | <b>3 481</b>    | <b>1 183</b>      | <b>319</b>                                      |
| <b>Regierungsbezirk Oberpfalz</b>    |                             |                              |                       |  |                |                 |                                   |                 |                 |                   |   |
| <b>Kreisfreie Städte</b>             |                             |                              |                       |  |                |                 |                                   |                 |                 |                   |   |
| 361                                  | Amberg .....                | 18                           | 17                    | 1                                      | 22             | 34              | 3                                 | 13              | 15              | 23                | 12  |
| 362                                  | Regensburg .....            | 64                           | 58                    | 6                                      | 102            | 122             | 15                                | 217             | 329             | 134               | 17  |
| 363                                  | Weiden i.d.OPf. ....        | 19                           | 13                    | 6                                      | 63             | 56              | 10                                | 79              | 110             | 65                | 24  |
|                                      | <b>Zusammen</b>             | <b>101</b>                   | <b>88</b>             | <b>13</b>                              | <b>187</b>     | <b>212</b>      | <b>28</b>                         | <b>309</b>      | <b>454</b>      | <b>222</b>        | <b>53</b>                                       |
| <b>Landkreise</b>                    |                             |                              |                       |  |                |                 |                                   |                 |                 |                   |   |
| 371                                  | Amberg-Weizsach .....       | 60                           | 60                    | -                                      | 69             | 102             | 42                                | 61              | 105             | 84                | 15  |
| 372                                  | Cham .....                  | 90                           | 88                    | 2                                      | 123            | 175             | 124                               | 303             | 458             | 143               | 18  |
| 373                                  | Neumarkt i.d.OPf. ....      | 67                           | 65                    | 2                                      | 75             | 113             | 39                                | 215             | 289             | 81                | 19  |
| 374                                  | Neustadt a.d.Waldnaab ..... | 50                           | 50                    | -                                      | 56             | 84              | 52                                | 178             | 277             | 65                | 9   |
| 375                                  | Regensburg .....            | 174                          | 170                   | 4                                      | 205            | 293             | 40                                | 119             | 169             | 216               | 45  |
| 376                                  | Schwandorf .....            | 50                           | 48                    | 2                                      | 65             | 82              | 25                                | 140             | 190             | 68                | 18  |
| 377                                  | Tirschenreuth .....         | 23                           | 23                    | -                                      | 26             | 36              | 23                                | 71              | 107             | 29                | 4   |
|                                      | <b>Zusammen</b>             | <b>514</b>                   | <b>504</b>            | <b>10</b>                              | <b>619</b>     | <b>886</b>      | <b>345</b>                        | <b>1 088</b>    | <b>1 594</b>    | <b>686</b>        | <b>128</b>                                      |
| <b>3</b>                             | <b>Oberpfalz .....</b>      | <b>615</b>                   | <b>592</b>            | <b>23</b>                              | <b>806</b>     | <b>1 098</b>    | <b>373</b>                        | <b>1 396</b>    | <b>2 048</b>    | <b>908</b>        | <b>181</b>                                      |

<sup>1)</sup> Einschl. Wohnheime.

**Noch: 4a. Baugenehmigungen für Wohn- und Nichtwohngebäude in Bayern  
von Januar bis April 2010 nach Kreisen**

| Schl.-<br>Nr.                         | Gebiet                                  | Errichtung neuer Wohngebäude |                       |  |                 |                 | Errichtung neuer Nichtwohngebäude |                 |                 | Alle Baumaßnahmen |   |
|---------------------------------------|---|------------------------------|-----------------------|--|-----------------|-----------------|-----------------------------------|-----------------|-----------------|-------------------|---|
|                                       |   | Gebäude <sup>1)</sup>        | davon mit             |  | Wohn-<br>nungen | Wohn-<br>fläche | Gebäude                           | Raum-<br>inhalt | Nutz-<br>fläche | Wohn-<br>nungen   | darunter<br>im Frei-<br>stellungs-<br>verfahren |
|                                       |   |                              | 1 oder 2<br>Wohnungen | 3 oder mehr<br>Wohnungen <sup>1)</sup> |                 |                 |                                   |                 |                 |                   |   |
| <b>Regierungsbezirk Oberfranken</b>   |   |                              |                       |  |                 |                 |                                   |                 |                 |                   |   |
| <b>Kreisfreie Städte</b>              |   |                              |                       |  |                 |                 |                                   |                 |                 |                   |   |
| 461                                   | Bamberg .....                           | 14                           | 12                    | 2                                      | 30              | 38              | 6                                 | 16              | 29              | 167               | 10  |
| 462                                   | Bayreuth .....                          | 17                           | 17                    | -                                      | 19              | 29              | 8                                 | 35              | 58              | 21                | -   |
| 463                                   | Coburg .....                            | 11                           | 11                    | -                                      | 12              | 19              | 7                                 | 24              | 50              | 16                | 3   |
| 464                                   | Hof .....                               | 7                            | 7                     | -                                      | 9               | 15              | 3                                 | 19              | 49              | 7                 | 1   |
|                                       | <b>Zusammen</b>                         | <b>49</b>                    | <b>47</b>             | <b>2</b>                               | <b>70</b>       | <b>101</b>      | <b>24</b>                         | <b>95</b>       | <b>186</b>      | <b>211</b>        | <b>14</b>                                       |
| <b>Landkreise</b>                     |   |                              |                       |  |                 |                 |                                   |                 |                 |                   |   |
| 471                                   | Bamberg .....                           | 77                           | 75                    | 2                                      | 86              | 126             | 27                                | 55              | 93              | 91                | 19  |
| 472                                   | Bayreuth .....                          | 44                           | 44                    | -                                      | 49              | 67              | 16                                | 58              | 88              | 53                | 16  |
| 473                                   | Coburg .....                            | 20                           | 20                    | -                                      | 21              | 29              | 12                                | 149             | 304             | 27                | 6   |
| 474                                   | Forchheim .....                         | 68                           | 64                    | 4                                      | 107             | 117             | 16                                | 44              | 81              | 130               | 5   |
| 475                                   | Hof .....                               | 15                           | 15                    | -                                      | 16              | 23              | 23                                | 429             | 443             | 19                | 2   |
| 476                                   | Kronach .....                           | 11                           | 11                    | -                                      | 11              | 16              | 9                                 | 28              | 39              | 16                | 4   |
| 477                                   | Kulmbach .....                          | 16                           | 14                    | 2                                      | 47              | 46              | 16                                | 42              | 62              | 48                | 6   |
| 478                                   | Lichtenfels .....                       | 16                           | 16                    | -                                      | 18              | 36              | 17                                | 31              | 47              | 32                | 4   |
| 479                                   | Wunsiedel i. Fichtelgebirge .....       | 13                           | 13                    | -                                      | 15              | 23              | 23                                | 91              | 164             | 15                | 4   |
|                                       | <b>Zusammen</b>                         | <b>280</b>                   | <b>272</b>            | <b>8</b>                               | <b>370</b>      | <b>481</b>      | <b>159</b>                        | <b>927</b>      | <b>1 320</b>    | <b>431</b>        | <b>66</b>                                       |
| <b>4</b>                              | <b>Oberfranken .....</b>                | <b>329</b>                   | <b>319</b>            | <b>10</b>                              | <b>440</b>      | <b>582</b>      | <b>183</b>                        | <b>1 022</b>    | <b>1 506</b>    | <b>642</b>        | <b>80</b>                                       |
| <b>Regierungsbezirk Mittelfranken</b> |   |                              |                       |  |                 |                 |                                   |                 |                 |                   |   |
| <b>Kreisfreie Städte</b>              |   |                              |                       |  |                 |                 |                                   |                 |                 |                   |   |
| 561                                   | Ansbach .....                           | 7                            | 7                     | -                                      | 7               | 11              | 1                                 | 5               | 14              | 8                 | 1   |
| 562                                   | Erlangen .....                          | 28                           | 24                    | 4                                      | 214             | 81              | 9                                 | 121             | 144             | 214               | 6   |
| 563                                   | Fürth .....                             | 76                           | 55                    | 21                                     | 263             | 240             | 5                                 | 63              | 105             | 241               | 12  |
| 564                                   | Nürnberg .....                          | 133                          | 117                   | 16                                     | 251             | 274             | 26                                | 302             | 571             | 284               | 15  |
| 565                                   | Schwabach .....                         | 24                           | 22                    | 2                                      | 32              | 43              | -                                 | -               | -               | 30                | 7   |
|                                       | <b>Zusammen</b>                         | <b>268</b>                   | <b>225</b>            | <b>43</b>                              | <b>767</b>      | <b>649</b>      | <b>41</b>                         | <b>491</b>      | <b>835</b>      | <b>777</b>        | <b>41</b>                                       |
| <b>Landkreise</b>                     |   |                              |                       |  |                 |                 |                                   |                 |                 |                   |   |
| 571                                   | Ansbach .....                           | 51                           | 48                    | 3                                      | 81              | 96              | 59                                | 256             | 374             | 94                | 6   |
| 572                                   | Erlangen-Höchstadt .....                | 74                           | 72                    | 2                                      | 87              | 115             | 30                                | 66              | 106             | 106               | 41  |
| 573                                   | Fürth .....                             | 78                           | 78                    | -                                      | 83              | 114             | 21                                | 50              | 73              | 95                | 43  |
| 574                                   | Nürnberger Land .....                   | 58                           | 56                    | 2                                      | 72              | 99              | 17                                | 87              | 137             | 75                | 7   |
| 575                                   | Neustadt a.d. Aisch-Bad Windsheim ..... | 42                           | 39                    | 3                                      | 57              | 73              | 33                                | 111             | 178             | 67                | 25  |
| 576                                   | Roth .....                              | 50                           | 47                    | 3                                      | 63              | 83              | 20                                | 307             | 344             | 73                | 12  |
| 577                                   | Weißenburg-Gunzenhausen .....           | 30                           | 30                    | -                                      | 32              | 51              | 43                                | 167             | 242             | 47                | 10  |
|                                       | <b>Zusammen</b>                         | <b>383</b>                   | <b>370</b>            | <b>13</b>                              | <b>475</b>      | <b>632</b>      | <b>223</b>                        | <b>1 043</b>    | <b>1 454</b>    | <b>557</b>        | <b>144</b>                                      |
| <b>5</b>                              | <b>Mittelfranken .....</b>              | <b>651</b>                   | <b>595</b>            | <b>56</b>                              | <b>1 242</b>    | <b>1 281</b>    | <b>264</b>                        | <b>1 534</b>    | <b>2 289</b>    | <b>1 334</b>      | <b>185</b>                                      |

<sup>1)</sup> Einschl. Wohnheime.

**Noch: 4a. Baugenehmigungen für Wohn- und Nichtwohngebäude in Bayern  
von Januar bis April 2010 nach Kreisen**

| Schl.-<br>Nr.                        | Gebiet                     | Errichtung neuer Wohngebäude |                       |  |                |                 | Errichtung neuer Nichtwohngebäude |                 |                 | Alle Baumaßnahmen |   |
|--------------------------------------|----------------------------|------------------------------|-----------------------|--|----------------|-----------------|-----------------------------------|-----------------|-----------------|-------------------|---|
|                                      |                            | Gebäude <sup>1)</sup>        | davon mit             |  | Wohn-<br>ungen | Wohn-<br>fläche | Gebäude                           | Raum-<br>inhalt | Nutz-<br>fläche | Wohn-<br>ungen    | darunter<br>im Frei-<br>stellungs-<br>verfahren |
|                                      |                            |                              | 1 oder 2<br>Wohnungen | 3 oder mehr<br>Wohnungen <sup>1)</sup> |                |                 |                                   |                 |                 |                   |   |
| <b>Regierungsbezirk Unterfranken</b> |                            |                              |                       |  |                |                 |                                   |                 |                 |                   |   |
| <b>Kreisfreie Städte</b>             |                            |                              |                       |  |                |                 |                                   |                 |                 |                   |   |
| 661                                  | Aschaffenburg .....        | 8                            | 7                     | 1                                      | 15             | 21              | 1                                 | 1               | 2               | 3                 | -   |
| 662                                  | Schweinfurt .....          | 8                            | 8                     | -                                      | 10             | 14              | 8                                 | 60              | 83              | 10                | 2   |
| 663                                  | Würzburg .....             | 32                           | 31                    | 1                                      | 37             | 53              | 15                                | 61              | 98              | 69                | 7   |
|                                      | <b>Zusammen</b>            | <b>48</b>                    | <b>46</b>             | <b>2</b>                               | <b>62</b>      | <b>88</b>       | <b>24</b>                         | <b>122</b>      | <b>183</b>      | <b>82</b>         | <b>9</b>  |
| <b>Landkreise</b>                    |                            |                              |                       |  |                |                 |                                   |                 |                 |                   |   |
| 671                                  | Aschaffenburg .....        | 41                           | 40                    | 1                                      | 51             | 70              | 8                                 | 72              | 85              | 66                | 24  |
| 672                                  | Bad Kissingen .....        | 26                           | 23                    | 3                                      | 46             | 53              | 16                                | 35              | 61              | 59                | 2   |
| 673                                  | Rhön-Grabfeld .....        | 15                           | 15                    | -                                      | 15             | 24              | 19                                | 44              | 67              | 24                | 4   |
| 674                                  | Haßberge .....             | 35                           | 34                    | 1                                      | 44             | 63              | 31                                | 77              | 122             | 59                | 3   |
| 675                                  | Kitzingen .....            | 35                           | 34                    | 1                                      | 69             | 76              | 35                                | 111             | 170             | 78                | 13  |
| 676                                  | Miltenberg .....           | 36                           | 33                    | 3                                      | 64             | 73              | 18                                | 25              | 45              | 70                | 16  |
| 677                                  | Main-Spessart .....        | 39                           | 37                    | 2                                      | 52             | 73              | 32                                | 104             | 172             | 57                | 8   |
| 678                                  | Schweinfurt .....          | 50                           | 48                    | 2                                      | 56             | 79              | 27                                | 114             | 178             | 61                | 21  |
| 679                                  | Würzburg .....             | 93                           | 92                    | 1                                      | 106            | 157             | 36                                | 152             | 248             | 129               | 27  |
|                                      | <b>Zusammen</b>            | <b>370</b>                   | <b>356</b>            | <b>14</b>                              | <b>503</b>     | <b>667</b>      | <b>222</b>                        | <b>734</b>      | <b>1 147</b>    | <b>603</b>        | <b>118</b>                                      |
| <b>6</b>                             | <b>Unterfranken .....</b>  | <b>418</b>                   | <b>402</b>            | <b>16</b>                              | <b>565</b>     | <b>756</b>      | <b>246</b>                        | <b>856</b>      | <b>1 330</b>    | <b>685</b>        | <b>127</b>                                      |
| <b>Regierungsbezirk Schwaben</b>     |                            |                              |                       |  |                |                 |                                   |                 |                 |                   |   |
| <b>Kreisfreie Städte</b>             |                            |                              |                       |  |                |                 |                                   |                 |                 |                   |   |
| 761                                  | Augsburg .....             | 146                          | 111                   | 35                                     | 510            | 500             | 27                                | 376             | 507             | 537               | 11  |
| 762                                  | Kaufbeuren .....           | 15                           | 15                    | -                                      | 16             | 27              | 7                                 | 13              | 26              | 17                | 13  |
| 763                                  | Kempten (Allgäu) .....     | 9                            | 7                     | 2                                      | 26             | 27              | 6                                 | 105             | 149             | 26                | 11  |
| 764                                  | Memmingen .....            | 12                           | 12                    | -                                      | 13             | 19              | 4                                 | 36              | 58              | 14                | 5   |
|                                      | <b>Zusammen</b>            | <b>182</b>                   | <b>145</b>            | <b>37</b>                              | <b>565</b>     | <b>573</b>      | <b>44</b>                         | <b>530</b>      | <b>740</b>      | <b>594</b>        | <b>40</b>                                       |
| <b>Landkreise</b>                    |                            |                              |                       |  |                |                 |                                   |                 |                 |                   |   |
| 771                                  | Aichach-Friedberg .....    | 89                           | 88                    | 1                                      | 102            | 155             | 43                                | 130             | 206             | 117               | 28  |
| 772                                  | Augsburg .....             | 111                          | 106                   | 5                                      | 153            | 188             | 46                                | 262             | 375             | 168               | 47  |
| 773                                  | Dillingen a.d. Donau ..... | 37                           | 37                    | -                                      | 40             | 63              | 21                                | 104             | 146             | 49                | 2   |
| 774                                  | Günzburg .....             | 74                           | 69                    | 5                                      | 105            | 137             | 41                                | 168             | 263             | 144               | 19  |
| 775                                  | Neu-Ulm .....              | 78                           | 70                    | 8                                      | 192            | 195             | 22                                | 104             | 142             | 216               | 20  |
| 776                                  | Lindau (Bodensee) .....    | 29                           | 22                    | 7                                      | 73             | 83              | 19                                | 63              | 96              | 89                | 9   |
| 777                                  | Ostallgäu .....            | 99                           | 93                    | 6                                      | 128            | 175             | 44                                | 186             | 271             | 136               | 34  |
| 778                                  | Unterallgäu .....          | 98                           | 96                    | 2                                      | 125            | 153             | 79                                | 328             | 502             | 131               | 23  |
| 779                                  | Donau-Ries .....           | 54                           | 47                    | 7                                      | 115            | 133             | 73                                | 306             | 482             | 132               | 38  |
| 780                                  | Oberallgäu .....           | 61                           | 59                    | 2                                      | 88             | 116             | 41                                | 124             | 172             | 118               | 13  |
|                                      | <b>Zusammen</b>            | <b>730</b>                   | <b>687</b>            | <b>43</b>                              | <b>1 121</b>   | <b>1 398</b>    | <b>429</b>                        | <b>1 775</b>    | <b>2 655</b>    | <b>1 300</b>      | <b>233</b>                                      |
| <b>7</b>                             | <b>Schwaben .....</b>      | <b>912</b>                   | <b>832</b>            | <b>80</b>                              | <b>1 686</b>   | <b>1 971</b>    | <b>473</b>                        | <b>2 304</b>    | <b>3 395</b>    | <b>1 894</b>      | <b>273</b>                                      |

<sup>1)</sup> Einschl. Wohnheime.

### 5. Baugenehmigungen für neue Wohn- und Nichtwohngebäude im Fertigteilbau in Bayern im April 2010 nach Gebäudearten und Bauherren

| Lfd.<br>Nr. | Gebäudeart<br><br>Bauherr | Errichtung neuer Gebäude |            |            |           |            | Veran-<br>schlagte<br>Kosten der<br>Bauwerke<br><br>1 000 € |
|-------------|---------------------------|--------------------------|------------|------------|-----------|------------|---|
|             |                           | Gebäude                  | Rauminhalt | Nutzfläche | Wohnungen |            |   |
|             |                           |                          |            |            | insgesamt | Wohnfläche |   |
|             |                           | Anzahl                   | 1 000 m³   | 100 m²     | Anzahl    | 100 m²     |   |

#### Wohnbau

|          |   |            |            |            |            |            |               |
|----------|---|------------|------------|------------|------------|------------|---------------|
| 1        | Wohngebäude mit 1 Wohnung .....                   | 234        | 201        | 101        | 234        | 342        | 53 865        |
| 2        | Wohngebäude mit 2 Wohnungen .....                 | 24         | 30         | 18         | 48         | 52         | 8 261         |
| 3        | Wohngebäude mit 3 oder mehr Wohnungen .....       | 3          | 6          | 2          | 10         | 15         | 1 747         |
| 4        | Wohnheime .....                                   | -          | -          | -          | -          | -          | -             |
| <b>5</b> | <b>Wohngebäude insgesamt .....</b>                | <b>261</b> | <b>237</b> | <b>122</b> | <b>292</b> | <b>408</b> | <b>63 873</b> |
| 6        | darunter Wohngebäude mit Eigentumswohnungen ..... | 1          | 3          | 2          | 4          | 6          | 740           |
|          | Von den Wohngebäuden entfielen auf:               |            |            |            |            |            |               |
| 7        | Öffentliche Bauherren .....                       | -          | -          | -          | -          | -          | -             |
| 8        | Unternehmen .....                                 | 39         | 28         | 23         | 39         | 51         | 5 950         |
| 9        | davon Wohnungsunternehmen .....                   | 36         | 25         | 23         | 36         | 46         | 4 890         |
| 10       | Immobilienfonds .....                             | -          | -          | -          | -          | -          | -             |
| 11       | sonstige Unternehmen .....                        | 3          | 4          | 1          | 3          | 5          | 1 060         |
| 12       | Private Haushalte .....                           | 221        | 208        | 98         | 252        | 354        | 57 723        |
| 13       | Organisationen ohne Erwerbszweck .....            | 1          | 1          | 0          | 1          | 3          | 200           |

#### Nichtwohnbau

|           |  |            |              |              |          |          |               |
|-----------|--|------------|--------------|--------------|----------|----------|---------------|
| 14        | Anstaltsgebäude .....  | -          | -            | -            | -        | -        | -             |
| 15        | Büro- und Verwaltungsgebäude .....   | 5          | 26           | 48           | 1        | 1        | 4 229         |
| 16        | Landwirtschaftliche Betriebsgebäude .....  | 88         | 463          | 588          | 2        | 3        | 16 826        |
| 17        | Nichtlandwirtschaftliche Betriebsgebäude .....   | 125        | 1 057        | 1 366        | -        | -        | 63 631        |
| 18        | darunter Fabrik- und Werkstattgebäude .....  | 23         | 327          | 371          | -        | -        | 19 402        |
| 19        | Handels- und Lagergebäude .....  | 86         | 698          | 924          | -        | -        | 41 267        |
| 20        | Hotels und Gaststätten .....   | 1          | 1            | 1            | -        | -        | 555           |
| 21        | Sonstige Nichtwohngebäude .....  | 9          | 36           | 72           | 1        | 2        | 6 505         |
| <b>22</b> | <b>Nichtwohngebäude insgesamt .....</b>  | <b>227</b> | <b>1 582</b> | <b>2 073</b> | <b>4</b> | <b>5</b> | <b>91 191</b> |
|           | Von den Nichtwohngebäuden entfielen auf:   |            |              |              |          |          |               |
| 23        | Öffentliche Bauherren .....  | 8          | 12           | 24           | -        | -        | 2 282         |
| 24        | Unternehmen .....  | 179        | 1 392        | 1 764        | 3        | 4        | 75 298        |
| 25        | davon Land- und Forstwirtschaft, Tierhaltung,<br>Fischerei .....   | 89         | 466          | 592          | 2        | 3        | 16 925        |
| 26        | Produzierendes Gewerbe .....   | 41         | 409          | 487          | -        | -        | 22 213        |
| 27        | Handel, Kreditinstitute und Versicherungsgewerbe,<br>Dienstleistungen, Verkehr und Nachrichtenübermittlung,<br>Wohnungsunternehmen und Immobilienfonds ..... | 49         | 516          | 685          | 1        | 1        | 36 160        |
| 28        | Private Haushalte .....  | 30         | 97           | 152          | 1        | 2        | 8 580         |
| 29        | Organisationen ohne Erwerbszweck .....   | 10         | 81           | 134          | -        | -        | 5 031         |

**6. Baugenehmigungen für neue Wohngebäude in Bayern im April 2010 nach Regierungsbezirken,  
Gebäudearten und Privaten Haushalten als Bauherren**

| Lfd.<br>Nr.          | Gebäudeart<br>Bauherr                         | Errichtung neuer Wohngebäude |              |                    |              |              | Veran-<br>schlagte<br>Kosten der<br>Bauwerke<br>1 000 € |
|----------------------|---|------------------------------|--------------|--------------------|--------------|--------------|---|
|                      |   | Gebäude                      | Rauminhalt   | Nutzfläche         | Wohnungen    |              |   |
|                      |   |                              |              |                    | insgesamt    | Wohnfläche   |   |
| Anzahl               | 1 000 m <sup>3</sup>                          | 100 m <sup>2</sup>           | Anzahl       | 100 m <sup>2</sup> |              |              |   |
| <b>Oberbayern</b>    |   |                              |              |                    |              |              |   |
| 1                    | Wohngebäude mit 1 Wohnung .....               | 479                          | 456          | 205                | 479          | 735          | 125 265   |
| 2                    | Wohngebäude mit 2 Wohnungen .....             | 64                           | 85           | 42                 | 128          | 135          | 22 941  |
| 3                    | Wohngebäude mit 3 oder mehr Wohnungen .....   | 67                           | 203          | 46                 | 547          | 422          | 58 802  |
| 4                    | Wohnheime .....                               | 1                            | 12           | -                  | -            | -            | 4 006   |
| <b>5</b>             | <b>Wohngebäude zusammen .....</b>             | <b>611</b>                   | <b>757</b>   | <b>293</b>         | <b>1 154</b> | <b>1 293</b> | <b>211 014</b>  |
| 6                    | darunter erbaut durch private Haushalte ..... | 443                          | 489          | 226                | 567          | 782          | 136 729   |
| <b>Niederbayern</b>  |   |                              |              |                    |              |              |   |
| 7                    | Wohngebäude mit 1 Wohnung .....               | 203                          | 216          | 122                | 203          | 338          | 51 651  |
| 8                    | Wohngebäude mit 2 Wohnungen .....             | 11                           | 13           | 4                  | 22           | 23           | 2 777   |
| 9                    | Wohngebäude mit 3 oder mehr Wohnungen .....   | 6                            | 12           | 5                  | 23           | 21           | 3 117   |
| 10                   | Wohnheime .....                               | -                            | -            | -                  | -            | -            | -   |
| <b>11</b>            | <b>Wohngebäude zusammen .....</b>             | <b>220</b>                   | <b>241</b>   | <b>131</b>         | <b>248</b>   | <b>382</b>   | <b>57 545</b>   |
| 12                   | darunter erbaut durch private Haushalte ..... | 200                          | 221          | 121                | 225          | 349          | 52 967  |
| <b>Oberpfalz</b>     |   |                              |              |                    |              |              |   |
| 13                   | Wohngebäude mit 1 Wohnung .....               | 168                          | 170          | 80                 | 168          | 275          | 40 673  |
| 14                   | Wohngebäude mit 2 Wohnungen .....             | 19                           | 24           | 8                  | 38           | 41           | 6 105   |
| 15                   | Wohngebäude mit 3 oder mehr Wohnungen .....   | 5                            | 12           | 5                  | 24           | 20           | 2 756   |
| 16                   | Wohnheime .....                               | -                            | -            | -                  | -            | -            | -   |
| <b>17</b>            | <b>Wohngebäude zusammen .....</b>             | <b>192</b>                   | <b>206</b>   | <b>94</b>          | <b>230</b>   | <b>336</b>   | <b>49 534</b>   |
| 18                   | darunter erbaut durch private Haushalte ..... | 161                          | 176          | 80                 | 186          | 277          | 42 883  |
| <b>Oberfranken</b>   |   |                              |              |                    |              |              |   |
| 19                   | Wohngebäude mit 1 Wohnung .....               | 77                           | 73           | 36                 | 77           | 125          | 18 290  |
| 20                   | Wohngebäude mit 2 Wohnungen .....             | 11                           | 11           | 4                  | 22           | 21           | 2 854   |
| 21                   | Wohngebäude mit 3 oder mehr Wohnungen .....   | -                            | -            | -                  | -            | -            | -   |
| 22                   | Wohnheime .....                               | -                            | -            | -                  | -            | -            | -   |
| <b>23</b>            | <b>Wohngebäude zusammen .....</b>             | <b>88</b>                    | <b>85</b>    | <b>40</b>          | <b>99</b>    | <b>146</b>   | <b>21 144</b>   |
| 24                   | darunter erbaut durch private Haushalte ..... | 86                           | 83           | 40                 | 96           | 143          | 20 809  |
| <b>Mittelfranken</b> |   |                              |              |                    |              |              |   |
| 25                   | Wohngebäude mit 1 Wohnung .....               | 173                          | 141          | 84                 | 173          | 247          | 35 591  |
| 26                   | Wohngebäude mit 2 Wohnungen .....             | 24                           | 30           | 13                 | 48           | 54           | 7 862   |
| 27                   | Wohngebäude mit 3 oder mehr Wohnungen .....   | 12                           | 45           | 6                  | 102          | 88           | 8 564   |
| 28                   | Wohnheime .....                               | 2                            | 20           | 1                  | 178          | 37           | 7 357   |
| <b>29</b>            | <b>Wohngebäude zusammen .....</b>             | <b>211</b>                   | <b>236</b>   | <b>104</b>         | <b>501</b>   | <b>426</b>   | <b>59 374</b>   |
| 30                   | darunter erbaut durch private Haushalte ..... | 151                          | 149          | 82                 | 188          | 257          | 39 220  |
| <b>Unterfranken</b>  |   |                              |              |                    |              |              |   |
| 31                   | Wohngebäude mit 1 Wohnung .....               | 95                           | 90           | 53                 | 95           | 151          | 25 809  |
| 32                   | Wohngebäude mit 2 Wohnungen .....             | 9                            | 10           | 5                  | 18           | 18           | 2 760   |
| 33                   | Wohngebäude mit 3 oder mehr Wohnungen .....   | 1                            | 1            | -                  | 3            | 3            | 412   |
| 34                   | Wohnheime .....                               | 1                            | 14           | 14                 | 33           | 23           | 4 900   |
| <b>35</b>            | <b>Wohngebäude zusammen .....</b>             | <b>106</b>                   | <b>115</b>   | <b>72</b>          | <b>149</b>   | <b>195</b>   | <b>33 881</b>   |
| 36                   | darunter erbaut durch private Haushalte ..... | 104                          | 100          | 57                 | 115          | 170          | 28 683  |
| <b>Schwaben</b>      |   |                              |              |                    |              |              |   |
| 37                   | Wohngebäude mit 1 Wohnung .....               | 226                          | 218          | 96                 | 226          | 355          | 58 730  |
| 38                   | Wohngebäude mit 2 Wohnungen .....             | 25                           | 31           | 16                 | 50           | 53           | 8 040   |
| 39                   | Wohngebäude mit 3 oder mehr Wohnungen .....   | 23                           | 85           | 11                 | 186          | 164          | 22 353  |
| 40                   | Wohnheime .....                               | -                            | -            | -                  | -            | -            | -   |
| <b>41</b>            | <b>Wohngebäude zusammen .....</b>             | <b>274</b>                   | <b>334</b>   | <b>123</b>         | <b>462</b>   | <b>571</b>   | <b>89 123</b>   |
| 42                   | darunter erbaut durch private Haushalte ..... | 200                          | 219          | 107                | 241          | 352          | 58 938  |
| <b>Bayern</b>        |   |                              |              |                    |              |              |   |
| 43                   | Wohngebäude mit 1 Wohnung .....               | 1 421                        | 1 363        | 676                | 1 421        | 2 225        | 356 009   |
| 44                   | Wohngebäude mit 2 Wohnungen .....             | 163                          | 205          | 92                 | 326          | 346          | 53 339  |
| 45                   | Wohngebäude mit 3 oder mehr Wohnungen .....   | 114                          | 359          | 74                 | 885          | 717          | 96 004  |
| 46                   | Wohnheime .....                               | 4                            | 46           | 14                 | 211          | 61           | 16 263  |
| <b>47</b>            | <b>Wohngebäude insgesamt .....</b>            | <b>1 702</b>                 | <b>1 973</b> | <b>856</b>         | <b>2 843</b> | <b>3 348</b> | <b>521 615</b>  |
| 48                   | darunter erbaut durch private Haushalte ..... | 1 345                        | 1 437        | 713                | 1 618        | 2 331        | 380 229   |



## 7. Genehmigungsfreistellungsverfahren<sup>1)</sup> im Wohnbau in Bayern im April 2010 nach Regierungsbezirken, Gebäudearten und Privaten Haushalten als Bauherren

| Lfd.<br>Nr.          | Gebäudeart<br>Bauherr                         | Errichtung neuer Wohngebäude |            |                    |            |            | Veranschlagte<br>Kosten der<br>Bauwerke<br>1 000 € |
|----------------------|---|------------------------------|------------|--------------------|------------|------------|--|
|                      |   | Gebäude                      | Rauminhalt | Nutzfläche         | Wohnungen  |            |  |
|                      |   |                              |            |                    | insgesamt  | Wohnfläche |  |
| Anzahl               | 1 000 m <sup>3</sup>                          | 100 m <sup>2</sup>           | Anzahl     | 100 m <sup>2</sup> |            |            |  |
| <b>Oberbayern</b>    |   |                              |            |                    |            |            |  |
| 1                    | Wohngebäude mit 1 Wohnung .....               | 152                          | 136        | 76                 | 152        | 222        | 35 154   |
| 2                    | Wohngebäude mit 2 Wohnungen .....             | 15                           | 22         | 14                 | 30         | 32         | 5 857  |
| 3                    | Wohngebäude mit 3 oder mehr Wohnungen .....   | 9                            | 19         | 3                  | 41         | 37         | 5 276  |
| 4                    | Wohnheime .....                               | -                            | -          | -                  | -          | -          | -  |
| <b>5</b>             | <b>Wohngebäude zusammen .....</b>             | <b>176</b>                   | <b>177</b> | <b>93</b>          | <b>223</b> | <b>292</b> | <b>46 287</b>                                      |
| 6                    | darunter erbaut durch private Haushalte ..... | 118                          | 129        | 67                 | 146        | 202        | 35 369   |
| <b>Niederbayern</b>  |   |                              |            |                    |            |            |  |
| 7                    | Wohngebäude mit 1 Wohnung .....               | 43                           | 40         | 22                 | 43         | 64         | 9 445  |
| 8                    | Wohngebäude mit 2 Wohnungen .....             | -                            | -          | -                  | -          | -          | -  |
| 9                    | Wohngebäude mit 3 oder mehr Wohnungen .....   | 2                            | 4          | 2                  | 8          | 6          | 838  |
| 10                   | Wohnheime .....                               | -                            | -          | -                  | -          | -          | -  |
| <b>11</b>            | <b>Wohngebäude zusammen .....</b>             | <b>45</b>                    | <b>43</b>  | <b>24</b>          | <b>51</b>  | <b>70</b>  | <b>10 283</b>                                      |
| 12                   | darunter erbaut durch private Haushalte ..... | 39                           | 39         | 22                 | 42         | 62         | 9 116  |
| <b>Oberpfalz</b>     |   |                              |            |                    |            |            |  |
| 13                   | Wohngebäude mit 1 Wohnung .....               | 35                           | 34         | 17                 | 35         | 54         | 8 396  |
| 14                   | Wohngebäude mit 2 Wohnungen .....             | 4                            | 6          | 0                  | 8          | 9          | 1 427  |
| 15                   | Wohngebäude mit 3 oder mehr Wohnungen .....   | 1                            | 2          | -                  | 4          | 3          | 480  |
| 16                   | Wohnheime .....                               | -                            | -          | -                  | -          | -          | -  |
| <b>17</b>            | <b>Wohngebäude zusammen .....</b>             | <b>40</b>                    | <b>41</b>  | <b>17</b>          | <b>47</b>  | <b>66</b>  | <b>10 303</b>                                      |
| 18                   | darunter erbaut durch private Haushalte ..... | 36                           | 37         | 16                 | 40         | 59         | 9 240  |
| <b>Oberfranken</b>   |   |                              |            |                    |            |            |  |
| 19                   | Wohngebäude mit 1 Wohnung .....               | 21                           | 17         | 9                  | 21         | 30         | 4 309  |
| 20                   | Wohngebäude mit 2 Wohnungen .....             | 4                            | 4          | 1                  | 8          | 7          | 887  |
| 21                   | Wohngebäude mit 3 oder mehr Wohnungen .....   | -                            | -          | -                  | -          | -          | -  |
| 22                   | Wohnheime .....                               | -                            | -          | -                  | -          | -          | -  |
| <b>23</b>            | <b>Wohngebäude zusammen .....</b>             | <b>25</b>                    | <b>21</b>  | <b>9</b>           | <b>29</b>  | <b>37</b>  | <b>5 196</b>                                       |
| 24                   | darunter erbaut durch private Haushalte ..... | 24                           | 20         | 9                  | 27         | 35         | 5 041  |
| <b>Mittelfranken</b> |   |                              |            |                    |            |            |  |
| 25                   | Wohngebäude mit 1 Wohnung .....               | 41                           | 36         | 22                 | 41         | 60         | 9 122  |
| 26                   | Wohngebäude mit 2 Wohnungen .....             | 4                            | 5          | 3                  | 8          | 8          | 1 311  |
| 27                   | Wohngebäude mit 3 oder mehr Wohnungen .....   | 1                            | 2          | -                  | 3          | 3          | 250  |
| 28                   | Wohnheime .....                               | -                            | -          | -                  | -          | -          | -  |
| <b>29</b>            | <b>Wohngebäude zusammen .....</b>             | <b>46</b>                    | <b>42</b>  | <b>25</b>          | <b>52</b>  | <b>71</b>  | <b>10 683</b>                                      |
| 30                   | darunter erbaut durch private Haushalte ..... | 39                           | 38         | 24                 | 45         | 62         | 9 510  |
| <b>Unterfranken</b>  |   |                              |            |                    |            |            |  |
| 31                   | Wohngebäude mit 1 Wohnung .....               | 27                           | 25         | 15                 | 27         | 43         | 7 154  |
| 32                   | Wohngebäude mit 2 Wohnungen .....             | 3                            | 3          | 1                  | 6          | 5          | 833  |
| 33                   | Wohngebäude mit 3 oder mehr Wohnungen .....   | -                            | -          | -                  | -          | -          | -  |
| 34                   | Wohnheime .....                               | -                            | -          | -                  | -          | -          | -  |
| <b>35</b>            | <b>Wohngebäude zusammen .....</b>             | <b>30</b>                    | <b>28</b>  | <b>16</b>          | <b>33</b>  | <b>48</b>  | <b>7 987</b>                                       |
| 36                   | darunter erbaut durch private Haushalte ..... | 30                           | 28         | 16                 | 33         | 48         | 7 987  |
| <b>Schwaben</b>      |   |                              |            |                    |            |            |  |
| 37                   | Wohngebäude mit 1 Wohnung .....               | 76                           | 68         | 29                 | 76         | 115        | 18 097   |
| 38                   | Wohngebäude mit 2 Wohnungen .....             | 5                            | 5          | 2                  | 10         | 9          | 1 560  |
| 39                   | Wohngebäude mit 3 oder mehr Wohnungen .....   | 1                            | 4          | -                  | 8          | 7          | 899  |
| 40                   | Wohnheime .....                               | -                            | -          | -                  | -          | -          | -  |
| <b>41</b>            | <b>Wohngebäude zusammen .....</b>             | <b>82</b>                    | <b>77</b>  | <b>31</b>          | <b>94</b>  | <b>132</b> | <b>20 556</b>                                      |
| 42                   | darunter erbaut durch private Haushalte ..... | 61                           | 60         | 30                 | 66         | 97         | 15 894   |
| <b>Bayern</b>        |   |                              |            |                    |            |            |  |
| 43                   | Wohngebäude mit 1 Wohnung .....               | 395                          | 355        | 190                | 395        | 588        | 91 677   |
| 44                   | Wohngebäude mit 2 Wohnungen .....             | 35                           | 44         | 21                 | 70         | 71         | 11 875   |
| 45                   | Wohngebäude mit 3 oder mehr Wohnungen .....   | 14                           | 30         | 5                  | 64         | 56         | 7 743  |
| 46                   | Wohnheime .....                               | -                            | -          | -                  | -          | -          | -  |
| <b>47</b>            | <b>Wohngebäude insgesamt .....</b>            | <b>444</b>                   | <b>429</b> | <b>216</b>         | <b>529</b> | <b>715</b> | <b>111 295</b>                                     |
| 48                   | darunter erbaut durch private Haushalte ..... | 347                          | 350        | 183                | 399        | 566        | 92 157   |

<sup>1)</sup> Gemäß Artikel 58 der Bayerischen Bauordnung (BayBO).

### 8. Baugenehmigungen für neue Wohn- und Nichtwohngebäude in Bayern im April 2010 nach Gebäudearten und der überwiegenden Beheizung

| Lfd. Nr.  | Gebäudeart  | Insgesamt    | darunter ausgestattet mit |           |              |          |             | Ohne Heizung |
|---|---|--------------|---------------------------|-----------|--------------|----------|-------------|--------------|
|   |   |              | Fern-                     | Block-    | Zentral-     | Etagen-  | Einzelraum- |              |
|   |   |              | heizung                   |           |              |          |             |              |
| <b>Wohnbau</b>                                  |   |              |                           |           |              |          |             |              |
| 1   | <b>Wohngebäude insgesamt</b> .....                    | <b>1 702</b> | <b>92</b>                 | <b>20</b> | <b>1 578</b> | <b>1</b> | <b>3</b>    | <b>8</b>     |
| 2   | <b>darin Wohnungen</b> .....                          | <b>2 843</b> | <b>380</b>                | <b>23</b> | <b>2 420</b> | <b>6</b> | <b>3</b>    | <b>11</b>    |
|   | davon   |              |                           |           |              |          |             |              |
| 3   | Wohngebäude mit 1 Wohnung .....                       | 1 421        | 75                        | 18        | 1 320        | -        | 3           | 5            |
| 4   | Wohngebäude mit 2 Wohnungen .....                     | 163          | 3                         | 1         | 156          | -        | -           | 3            |
| 5   | Wohngebäude mit 3 oder mehr Wohnungen .....           | 114          | 11                        | 1         | 101          | 1        | -           | -            |
| 6   | darin Wohnungen .....                                 | 885          | 121                       | 3         | 755          | 6        | -           | -            |
| 7   | Wohnheime .....                                       | 4            | 3                         | -         | 1            | -        | -           | -            |
| 8   | darin Wohnungen .....                                 | 211          | 178                       | -         | 33           | -        | -           | -            |
| <b>Wohngebäude nach Regierungsbezirken</b>      |   |              |                           |           |              |          |             |              |
| 9   | Oberbayern .....                                      | 611          | 20                        | 2         | 584          | 1        | -           | 4            |
| 10  | Niederbayern .....                                    | 220          | 5                         | -         | 215          | -        | -           | -            |
| 11  | Oberpfalz .....                                       | 192          | 19                        | 1         | 169          | -        | 3           | -            |
| 12  | Oberfranken .....                                     | 88           | -                         | -         | 88           | -        | -           | -            |
| 13  | Mittelfranken .....                                   | 211          | 22                        | 16        | 172          | -        | -           | 1            |
| 14  | Unterfranken .....                                    | 106          | 1                         | -         | 104          | -        | -           | 1            |
| 15  | Schwaben .....  | 274          | 25                        | 1         | 246          | -        | -           | 2            |
| <b>Nichtwohnbau</b>                             |   |              |                           |           |              |          |             |              |
| 16  | <b>Nichtwohngebäude insgesamt</b> .....               | <b>961</b>   | <b>35</b>                 | <b>4</b>  | <b>192</b>   | <b>-</b> | <b>19</b>   | <b>711</b>   |
| 17  | <b>darin Rauminhalt (1 000 m³)</b> .....              | <b>3 973</b> | <b>347</b>                | <b>11</b> | <b>1 362</b> | <b>-</b> | <b>66</b>   | <b>2 188</b> |
|   | davon   |              |                           |           |              |          |             |              |
| 18  | <b>Anstaltsgebäude</b> .....                          | <b>5</b>     | <b>2</b>                  | <b>-</b>  | <b>3</b>     | <b>-</b> | <b>-</b>    | <b>-</b>     |
| 19  | darin Rauminhalt (1 000 m³) .....                     | 64           | 37                        | -         | 26           | -        | -           | -            |
| 20  | <b>Büro- und Verwaltungsgebäude</b> .....             | <b>26</b>    | <b>2</b>                  | <b>-</b>  | <b>22</b>    | <b>-</b> | <b>2</b>    | <b>-</b>     |
| 21  | darin Rauminhalt (1 000 m³) .....                     | 105          | 29                        | -         | 75           | -        | 1           | -            |
| 22  | <b>Landwirtschaftliche Betriebsgebäude</b> .....      | <b>390</b>   | <b>2</b>                  | <b>1</b>  | <b>15</b>    | <b>-</b> | <b>2</b>    | <b>370</b>   |
| 23  | darin Rauminhalt (1 000 m³) .....                     | 1 328        | 16                        | 7         | 45           | -        | 1           | 1 259        |
| 24  | <b>Nichtlandwirtschaftliche Betriebsgebäude</b> ..... | <b>479</b>   | <b>7</b>                  | <b>2</b>  | <b>121</b>   | <b>-</b> | <b>12</b>   | <b>337</b>   |
| 25  | darin Rauminhalt (1 000 m³) .....                     | 2 216        | 119                       | 3         | 1 135        | -        | 47          | 912          |
|   | darunter  |              |                           |           |              |          |             |              |
| 26  | Fabrik- und Werkstattgebäude .....                    | 83           | -                         | 2         | 41           | -        | 6           | 34           |
| 27  | darin Rauminhalt (1 000 m³) .....                     | 540          | -                         | 3         | 415          | -        | 29          | 94           |
| 28  | Handels- und Lagergebäude .....                       | 275          | 4                         | -         | 65           | -        | 4           | 202          |
| 29  | darin Rauminhalt (1 000 m³) .....                     | 1 469        | 72                        | -         | 685          | -        | 17          | 696          |
| 30  | Hotels und Gaststätten .....                          | 9            | -                         | -         | 7            | -        | 1           | 1            |
| 31  | darin Rauminhalt (1 000 m³) .....                     | 17           | -                         | -         | 16           | -        | 0           | 1            |
| 32  | <b>Sonstige Nichtwohngebäude</b> .....                | <b>61</b>    | <b>22</b>                 | <b>1</b>  | <b>31</b>    | <b>-</b> | <b>3</b>    | <b>4</b>     |
| 33  | darin Rauminhalt (1 000 m³) .....                     | 261          | 145                       | 1         | 81           | -        | 17          | 17           |
| <b>Nichtwohngebäude nach Regierungsbezirken</b> |   |              |                           |           |              |          |             |              |
| 34  | Oberbayern .....                                      | 202          | 17                        | -         | 42           | -        | 6           | 137          |
| 35  | Niederbayern .....                                    | 252          | 4                         | 2         | 30           | -        | 6           | 210          |
| 36  | Oberpfalz .....                                       | 145          | 1                         | -         | 30           | -        | 1           | 113          |
| 37  | Oberfranken .....                                     | 73           | -                         | 1         | 16           | -        | -           | 56           |
| 38  | Mittelfranken .....                                   | 85           | 6                         | -         | 31           | -        | 2           | 46           |
| 39  | Unterfranken .....                                    | 72           | -                         | -         | 22           | -        | -           | 50           |
| 40  | Schwaben .....  | 132          | 7                         | 1         | 21           | -        | 4           | 99           |

## 9. Baugenehmigungen für neue Wohn- und Gebäudearten und der überwiegend

| Lfd. Nr.  | Gebäudeart  | Insgesamt    | davon nach der überwiegend |            |            |           |
|---|---|--------------|----------------------------|------------|------------|-----------|
|   |   |              | Passivhaus                 | Öl         | Gas        | Strom     |
| <b>Wohnbau</b>                                  |   |              |                            |            |            |           |
| 1   | <b>Wohngebäude insgesamt</b> .....                    | <b>1 702</b> | <b>8</b>                   | <b>87</b>  | <b>566</b> | <b>20</b> |
| 2   | <b>darin Wohnungen</b> .....                          | <b>2 843</b> | <b>11</b>                  | <b>99</b>  | <b>903</b> | <b>22</b> |
|   | davon   |              |                            |            |            |           |
| 3   | Wohngebäude mit 1 Wohnung .....                       | 1 421        | 5                          | 78         | 474        | 18        |
| 4   | Wohngebäude mit 2 Wohnungen .....                     | 163          | 3                          | 7          | 49         | 2         |
| 5   | Wohngebäude mit 3 oder mehr Wohnungen .....           | 114          | -                          | 2          | 42         | -         |
| 6   | darin Wohnungen .....                                 | 885          | -                          | 7          | 298        | -         |
| 7   | Wohnheime .....                                       | 4            | -                          | -          | 1          | -         |
| 8   | darin Wohnungen .....                                 | 211          | -                          | -          | 33         | -         |
| <b>Wohngebäude nach Regierungsbezirken</b>      |   |              |                            |            |            |           |
| 9   | Oberbayern .....                                      | 611          | 4                          | 24         | 215        | 8         |
| 10  | Niederbayern .....                                    | 220          | -                          | 16         | 74         | 2         |
| 11  | Oberpfalz .....                                       | 192          | -                          | 15         | 60         | 1         |
| 12  | Oberfranken .....                                     | 88           | -                          | 4          | 22         | 4         |
| 13  | Mittelfranken .....                                   | 211          | 1                          | 13         | 58         | 3         |
| 14  | Unterfranken .....                                    | 106          | 1                          | 4          | 35         | -         |
| 15  | Schwaben .....  | 274          | 2                          | 11         | 102        | 2         |
| <b>Nichtwohnbau</b>                             |   |              |                            |            |            |           |
| 16  | <b>Nichtwohngebäude insgesamt <sup>1)</sup></b> ..... | <b>250</b>   | <b>-</b>                   | <b>26</b>  | <b>107</b> | <b>14</b> |
| 17  | <b>darin Rauminhalt (1 000 m<sup>3</sup>)</b> .....   | <b>1 786</b> | <b>-</b>                   | <b>125</b> | <b>895</b> | <b>97</b> |
|   | davon   |              |                            |            |            |           |
| 18  | <b>Anstaltsgebäude</b> .....                          | <b>5</b>     | <b>-</b>                   | <b>-</b>   | <b>3</b>   | <b>-</b>  |
| 19  | darin Rauminhalt (1 000 m <sup>3</sup> ) .....        | 64           | -                          | -          | 26         | -         |
| 20  | <b>Büro- und Verwaltungsgebäude</b> .....             | <b>26</b>    | <b>-</b>                   | <b>1</b>   | <b>14</b>  | <b>1</b>  |
| 21  | darin Rauminhalt (1 000 m <sup>3</sup> ) .....        | 105          | -                          | 1          | 48         | 0         |
| 22  | <b>Landwirtschaftliche Betriebsgebäude</b> .....      | <b>20</b>    | <b>-</b>                   | <b>1</b>   | <b>3</b>   | <b>1</b>  |
| 23  | darin Rauminhalt (1 000 m <sup>3</sup> ) .....        | 69           | -                          | 3          | 13         | 0         |
| 24  | <b>Nichtlandwirtschaftliche Betriebsgebäude</b> ..... | <b>142</b>   | <b>-</b>                   | <b>20</b>  | <b>69</b>  | <b>9</b>  |
| 25  | darin Rauminhalt (1 000 m <sup>3</sup> ) .....        | 1 304        | -                          | 113        | 747        | 80        |
|   | darunter  |              |                            |            |            |           |
| 26  | Fabrik- und Werkstattgebäude .....                    | 49           | -                          | 8          | 17         | 4         |
| 27  | darin Rauminhalt (1 000 m <sup>3</sup> ) .....        | 446          | -                          | 41         | 170        | 72        |
| 28  | Handels- und Lagergebäude .....                       | 73           | -                          | 9          | 43         | 4         |
| 29  | darin Rauminhalt (1 000 m <sup>3</sup> ) .....        | 774          | -                          | 70         | 553        | 7         |
| 30  | Hotels und Gaststätten .....                          | 8            | -                          | 1          | 3          | 1         |
| 31  | darin Rauminhalt (1 000 m <sup>3</sup> ) .....        | 17           | -                          | 1          | 6          | 0         |
| 32  | <b>Sonstige Nichtwohngebäude</b> .....                | <b>57</b>    | <b>-</b>                   | <b>4</b>   | <b>18</b>  | <b>3</b>  |
| 33  | darin Rauminhalt (1 000 m <sup>3</sup> ) .....        | 244          | -                          | 8          | 60         | 16        |
| <b>Nichtwohngebäude nach Regierungsbezirken</b> |   |              |                            |            |            |           |
| 34  | Oberbayern .....                                      | 65           | -                          | 9          | 19         | 4         |
| 35  | Niederbayern .....                                    | 42           | -                          | 3          | 15         | 4         |
| 36  | Oberpfalz .....                                       | 32           | -                          | 3          | 19         | 1         |
| 37  | Oberfranken .....                                     | 17           | -                          | -          | 8          | 2         |
| 38  | Mittelfranken .....                                   | 39           | -                          | 5          | 18         | 1         |
| 39  | Unterfranken .....                                    | 22           | -                          | 4          | 15         | -         |
| 40  | Schwaben .....  | 33           | -                          | 2          | 13         | 2         |

<sup>1)</sup> Ausgenommen die Gebäude "Ohne Heizung".

## Nichtwohngebäude in Bayern im April 2010 nach verwendeten primären Heizenergie

| verwendeten primären Heizenergie                |            |                                |              |            |          |                      |                         | Lfd.<br>Nr. |
|---|------------|--------------------------------|--------------|------------|----------|----------------------|-------------------------|-------------|
| Fernwärme                                       | Geothermie | Umweltthermie<br>(Luft/Wasser) | Solarthermie | Holz       | Biogas   | sonstige<br>Biomasse | sonstige<br>Heizenergie |             |
| <b>Wohnbau</b>                                  |            |                                |              |            |          |                      |                         |             |
| <b>92</b>                                       | <b>132</b> | <b>411</b>                     | <b>12</b>    | <b>328</b> | <b>6</b> | <b>22</b>            | <b>18</b>               | <b>1</b>    |
| <b>380</b>                                      | <b>186</b> | <b>705</b>                     | <b>21</b>    | <b>447</b> | <b>6</b> | <b>35</b>            | <b>28</b>               | <b>2</b>    |
| 75  | 109        | 343                            | 10           | 270        | 6        | 18                   | 15                      | 3           |
| 3   | 16         | 41                             | 1            | 39         | -        | 2                    | -                       | 4           |
| 11  | 7          | 27                             | 1            | 19         | -        | 2                    | 3                       | 5           |
| 121   | 45         | 280                            | 9            | 99         | -        | 13                   | 13                      | 6           |
| 3   | -          | -                              | -            | -          | -        | -                    | -                       | 7           |
| 178   | -          | -                              | -            | -          | -        | -                    | -                       | 8           |
| <b>Wohngebäude nach Regierungsbezirken</b>      |            |                                |              |            |          |                      |                         |             |
| 20  | 51         | 167                            | 4            | 98         | 4        | 8                    | 8                       | 9           |
| 5   | 23         | 31                             | -            | 59         | 1        | 6                    | 3                       | 10          |
| 19  | 14         | 27                             | 2            | 48         | -        | 4                    | 2                       | 11          |
| -   | 15         | 31                             | -            | 9          | -        | 2                    | 1                       | 12          |
| 22  | 12         | 51                             | 1            | 48         | -        | -                    | 2                       | 13          |
| 1   | 5          | 47                             | 2            | 11         | -        | -                    | -                       | 14          |
| 25  | 12         | 57                             | 3            | 55         | 1        | 2                    | 2                       | 15          |
| <b>Nichtwohnbau</b>                             |            |                                |              |            |          |                      |                         |             |
| <b>35</b>                                       | <b>11</b>  | <b>13</b>                      | <b>2</b>     | <b>34</b>  | <b>2</b> | <b>2</b>             | <b>4</b>                | <b>16</b>   |
| <b>347</b>                                      | <b>40</b>  | <b>66</b>                      | <b>9</b>     | <b>189</b> | <b>3</b> | <b>8</b>             | <b>6</b>                | <b>17</b>   |
| <b>2</b>  | <b>-</b>   | <b>-</b>                       | <b>-</b>     | <b>-</b>   | <b>-</b> | <b>-</b>             | <b>-</b>                | <b>18</b>   |
| 37  | -          | -                              | -            | -          | -        | -                    | -                       | 19          |
| <b>2</b>  | <b>3</b>   | <b>1</b>                       | <b>1</b>     | <b>2</b>   | <b>-</b> | <b>-</b>             | <b>1</b>                | <b>20</b>   |
| 29  | 10         | 4                              | 8            | 4          | -        | -                    | 1                       | 21          |
| <b>2</b>  | <b>-</b>   | <b>-</b>                       | <b>-</b>     | <b>10</b>  | <b>1</b> | <b>1</b>             | <b>1</b>                | <b>22</b>   |
| 16  | -          | -                              | -            | 24         | 3        | 7                    | 2                       | 23          |
| <b>7</b>  | <b>4</b>   | <b>10</b>                      | <b>-</b>     | <b>19</b>  | <b>1</b> | <b>1</b>             | <b>2</b>                | <b>24</b>   |
| 119   | 25         | 59                             | -            | 156        | 0        | 1                    | 4                       | 25          |
| -   | 2          | 5                              | -            | 10         | 1        | -                    | 2                       | 26          |
| -   | 16         | 22                             | -            | 122        | 0        | -                    | 4                       | 27          |
| 4   | 2          | 3                              | -            | 7          | -        | 1                    | -                       | 28          |
| 72  | 9          | 32                             | -            | 30         | -        | 1                    | -                       | 29          |
| -   | -          | 2                              | -            | 1          | -        | -                    | -                       | 30          |
| -   | -          | 6                              | -            | 3          | -        | -                    | -                       | 31          |
| <b>22</b>                                       | <b>4</b>   | <b>2</b>                       | <b>1</b>     | <b>3</b>   | <b>-</b> | <b>-</b>             | <b>-</b>                | <b>32</b>   |
| 145   | 5          | 3                              | 2            | 6          | -        | -                    | -                       | 33          |
| <b>Nichtwohngebäude nach Regierungsbezirken</b> |            |                                |              |            |          |                      |                         |             |
| 17  | 3          | 2                              | -            | 10         | -        | -                    | 1                       | 34          |
| 4   | 3          | 2                              | -            | 7          | 1        | -                    | 3                       | 35          |
| 1   | 1          | 3                              | 1            | 2          | -        | 1                    | -                       | 36          |
| -   | 2          | 3                              | -            | 2          | -        | -                    | -                       | 37          |
| 6   | 1          | 2                              | -            | 5          | 1        | -                    | -                       | 38          |
| -   | 1          | -                              | 1            | 1          | -        | -                    | -                       | 39          |
| 7   | -          | 1                              | -            | 7          | -        | 1                    | -                       | 40          |

## 10. Baugenehmigungen für neue Wohn- und Gebäudearten und der überwiegend

| Lfd. Nr.  | Gebäudeart  | Insgesamt | davon nach der überwiegend |     |       |           |
|---|---|-----------|----------------------------|-----|-------|-----------|
|   |   |           | Öl                         | Gas | Strom | Fernwärme |
| <b>Wohnbau</b>                                  |   |           |                            |     |       |           |
| 1   | <b>Wohngebäude insgesamt</b> .....                    | 771       | 1                          | 6   | 12    | -         |
| 2   | <b>darin Wohnungen</b> .....                          | 940       | 1                          | 6   | 17    | -         |
|   | davon   |           |                            |     |       |           |
| 3   | Wohngebäude mit 1 Wohnung .....                       | 677       | 1                          | 6   | 9     | -         |
| 4   | Wohngebäude mit 2 Wohnungen .....                     | 64        | -                          | -   | 2     | -         |
| 5   | Wohngebäude mit 3 oder mehr Wohnungen .....           | 30        | -                          | -   | 1     | -         |
| 6   | darin Wohnungen .....                                 | 135       | -                          | -   | 4     | -         |
| 7   | Wohnheime .....                                       | -         | -                          | -   | -     | -         |
| 8   | darin Wohnungen .....                                 | -         | -                          | -   | -     | -         |
| <b>Wohngebäude nach Regierungsbezirken</b>      |   |           |                            |     |       |           |
| 9   | Oberbayern .....                                      | 227       | -                          | 1   | 3     | -         |
| 10  | Niederbayern .....                                    | 139       | -                          | 1   | 2     | -         |
| 11  | Oberpfalz .....                                       | 100       | -                          | 1   | 3     | -         |
| 12  | Oberfranken .....                                     | 47        | -                          | -   | 1     | -         |
| 13  | Mittelfranken .....                                   | 78        | 1                          | -   | -     | -         |
| 14  | Unterfranken .....                                    | 57        | -                          | 1   | -     | -         |
| 15  | Schwaben .....  | 123       | -                          | 2   | 3     | -         |
| <b>Nichtwohnbau</b>                             |   |           |                            |     |       |           |
| 16  | <b>Nichtwohngebäude insgesamt</b> .....               | 30        | -                          | 2   | 3     | -         |
| 17  | <b>darin Rauminhalt (1 000 m³)</b> .....              | 73        | -                          | 2   | 14    | -         |
|   | davon   |           |                            |     |       |           |
| 18  | <b>Anstaltsgebäude</b> .....                          | 1         | -                          | -   | -     | -         |
| 19  | darin Rauminhalt (1 000 m³) .....                     | 1         | -                          | -   | -     | -         |
| 20  | <b>Büro- und Verwaltungsgebäude</b> .....             | 5         | -                          | -   | -     | -         |
| 21  | darin Rauminhalt (1 000 m³) .....                     | 11        | -                          | -   | -     | -         |
| 22  | <b>Landwirtschaftliche Betriebsgebäude</b> .....      | 1         | -                          | -   | -     | -         |
| 23  | darin Rauminhalt (1 000 m³) .....                     | 3         | -                          | -   | -     | -         |
| 24  | <b>Nichtlandwirtschaftliche Betriebsgebäude</b> ..... | 15        | -                          | 2   | 2     | -         |
| 25  | darin Rauminhalt (1 000 m³) .....                     | 44        | -                          | 2   | 11    | -         |
|   | darunter  |           |                            |     |       |           |
| 26  | Fabrik- und Werkstattgebäude .....                    | 2         | -                          | -   | -     | -         |
| 27  | darin Rauminhalt (1 000 m³) .....                     | 7         | -                          | -   | -     | -         |
| 28  | Handels- und Lagergebäude .....                       | 9         | -                          | 1   | 2     | -         |
| 29  | darin Rauminhalt (1 000 m³) .....                     | 31        | -                          | 0   | 11    | -         |
| 30  | Hotels und Gaststätten .....                          | -         | -                          | -   | -     | -         |
| 31  | darin Rauminhalt (1 000 m³) .....                     | -         | -                          | -   | -     | -         |
| 32  | <b>Sonstige Nichtwohngebäude</b> .....                | 8         | -                          | -   | 1     | -         |
| 33  | darin Rauminhalt (1 000 m³) .....                     | 15        | -                          | -   | 3     | -         |
| <b>Nichtwohngebäude nach Regierungsbezirken</b> |   |           |                            |     |       |           |
| 34  | Oberbayern .....                                      | 5         | -                          | 1   | -     | -         |
| 35  | Niederbayern .....                                    | 5         | -                          | -   | 1     | -         |
| 36  | Oberpfalz .....                                       | 5         | -                          | 1   | 1     | -         |
| 37  | Oberfranken .....                                     | 3         | -                          | -   | -     | -         |
| 38  | Mittelfranken .....                                   | 5         | -                          | -   | 1     | -         |
| 39  | Unterfranken .....                                    | 4         | -                          | -   | -     | -         |
| 40  | Schwaben .....  | 3         | -                          | -   | -     | -         |

**Nichtwohngebäude in Bayern im April 2010 nach  
verwendeten sekundären Heizenergie**

| verwendeten sekundären Heizenergie              |                                |              |      |        |                      |                         | Lfd.<br>Nr. |
|---|--------------------------------|--------------|------|--------|----------------------|-------------------------|-------------|
| Geothermie                                      | Umweltthermie<br>(Luft/Wasser) | Solarthermie | Holz | Biogas | sonstige<br>Biomasse | sonstige<br>Heizenergie |             |
| <b>Wohnbau</b>                                  |                                |              |      |        |                      |                         |             |
| 1   | 9                              | 296          | 426  | -      | 6                    | 14                      | 1           |
| 1   | 19                             | 393          | 475  | -      | 6                    | 22                      | 2           |
| 1   | 5                              | 251          | 386  | -      | 6                    | 12                      | 3           |
| -   | 2                              | 27           | 33   | -      | -                    | -                       | 4           |
| -   | 2                              | 18           | 7    | -      | -                    | 2                       | 5           |
| -   | 10                             | 88           | 23   | -      | -                    | 10                      | 6           |
| -   | -                              | -            | -    | -      | -                    | -                       | 7           |
| -   | -                              | -            | -    | -      | -                    | -                       | 8           |
| <b>Wohngebäude nach Regierungsbezirken</b>      |                                |              |      |        |                      |                         |             |
| -   | 4                              | 98           | 110  | -      | 2                    | 9                       | 9           |
| -   | 1                              | 41           | 89   | -      | -                    | 5                       | 10          |
| -   | -                              | 31           | 62   | -      | 3                    | -                       | 11          |
| -   | 2                              | 17           | 27   | -      | -                    | -                       | 12          |
| -   | -                              | 44           | 33   | -      | -                    | -                       | 13          |
| -   | -                              | 23           | 32   | -      | 1                    | -                       | 14          |
| 1   | 2                              | 42           | 73   | -      | -                    | -                       | 15          |
| <b>Nichtwohnbau</b>                             |                                |              |      |        |                      |                         |             |
| -   | 2                              | 9            | 10   | 2      | 2                    | -                       | 16          |
| -   | 8                              | 17           | 19   | 10     | 4                    | -                       | 17          |
| -   | -                              | 1            | -    | -      | -                    | -                       | 18          |
| -   | -                              | 1            | -    | -      | -                    | -                       | 19          |
| -   | -                              | 2            | 3    | -      | -                    | -                       | 20          |
| -   | -                              | 7            | 4    | -      | -                    | -                       | 21          |
| -   | -                              | -            | 1    | -      | -                    | -                       | 22          |
| -   | -                              | -            | 3    | -      | -                    | -                       | 23          |
| -   | 2                              | 3            | 3    | 2      | 1                    | -                       | 24          |
| -   | 8                              | 5            | 8    | 10     | 1                    | -                       | 25          |
| -   | 1                              | -            | -    | 1      | -                    | -                       | 26          |
| -   | 2                              | -            | -    | 5      | -                    | -                       | 27          |
| -   | 1                              | 1            | 2    | 1      | 1                    | -                       | 28          |
| -   | 6                              | 2            | 7    | 4      | 1                    | -                       | 29          |
| -   | -                              | -            | -    | -      | -                    | -                       | 30          |
| -   | -                              | -            | -    | -      | -                    | -                       | 31          |
| -   | -                              | 3            | 3    | -      | 1                    | -                       | 32          |
| -   | -                              | 4            | 4    | -      | 3                    | -                       | 33          |
| <b>Nichtwohngebäude nach Regierungsbezirken</b> |                                |              |      |        |                      |                         |             |
| -   | -                              | 1            | 3    | -      | -                    | -                       | 34          |
| -   | -                              | 2            | 1    | -      | 1                    | -                       | 35          |
| -   | -                              | 1            | 1    | -      | 1                    | -                       | 36          |
| -   | -                              | 2            | 1    | -      | -                    | -                       | 37          |
| -   | 1                              | 2            | 1    | -      | -                    | -                       | 38          |
| -   | -                              | 1            | 2    | 1      | -                    | -                       | 39          |
| -   | 1                              | -            | 1    | 1      | -                    | -                       | 40          |

### 11. Baugenehmigungen für neue Wohn- und Nichtwohngebäude in Bayern im April 2010 nach Gebäudearten und dem überwiegend verwendeten Baustoff

| Lfd. Nr.  | Gebäudeart                           | Ins-gesamt | davon nach dem überwiegend verwendeten Baustoff |             |         |                |             |                   |        |                    |
|---|--------------------------------------|------------|---|-------------|---------|----------------|-------------|-------------------|--------|--------------------|
|   |                                      |            | Stahl   | Stahl-beton | Ziegel  | Kalksand-stein | Poren-beton | Leicht-beton/Bims | Holz   | sonstiger Baustoff |
| <b>Wohnbau</b>                                  |                                      |            |   |             |         |                |             |                   |        |                    |
| <b>Wohngebäude insgesamt</b>                    |                                      |            |   |             |         |                |             |                   |        |                    |
| 1   | Gebäude (Anzahl) .....               | 1 702      | -   | 83          | 1 107   | 105            | 75          | 17                | 306    | 9                  |
| 2   | Rauminhalt (1 000 m³) .....          | 1 973      | -   | 171         | 1 296   | 109            | 79          | 18                | 292    | 8                  |
| 3   | Veranschlagte Kosten (1 000 €) ..... | 521 615    | -   | 48 830      | 341 395 | 25 211         | 20 561      | 4 834             | 78 575 | 2 209              |
| davon   |                                      |            |   |             |         |                |             |                   |        |                    |
| <b>Wohngebäude mit 1 Wohnung</b>                |                                      |            |   |             |         |                |             |                   |        |                    |
| 4   | Gebäude (Anzahl) .....               | 1 421      | -   | 56          | 917     | 93             | 62          | 15                | 269    | 9                  |
| 5   | Rauminhalt (1 000 m³) .....          | 1 363      | -   | 51          | 918     | 66             | 60          | 13                | 247    | 8                  |
| 6   | Veranschlagte Kosten (1 000 €) ..... | 356 009    | -   | 14 123      | 237 257 | 16 836         | 15 701      | 3 398             | 66 485 | 2 209              |
| <b>Wohngebäude mit 2 Wohnungen</b>              |                                      |            |   |             |         |                |             |                   |        |                    |
| 7   | Gebäude (Anzahl) .....               | 163        | -   | 3           | 110     | 5              | 11          | 1                 | 33     | -                  |
| 8   | Rauminhalt (1 000 m³) .....          | 205        | -   | 4           | 143     | 5              | 13          | 2                 | 38     | -                  |
| 9   | Veranschlagte Kosten (1 000 €) ..... | 53 339     | -   | 1 124       | 36 523  | 1 395          | 3 308       | 571               | 10 418 | -                  |
| <b>Wohngebäude mit 3 oder mehr Wohnungen</b>    |                                      |            |   |             |         |                |             |                   |        |                    |
| 10  | Gebäude (Anzahl) .....               | 114        | -   | 23          | 77      | 7              | 2           | 1                 | 4      | -                  |
| 11  | Rauminhalt (1 000 m³) .....          | 359        | -   | 104         | 202     | 38             | 7           | 3                 | 7      | -                  |
| 12  | Veranschlagte Kosten (1 000 €) ..... | 96 004     | -   | 29 577      | 55 358  | 6 980          | 1 552       | 865               | 1 672  | -                  |
| <b>Wohnheime</b>                                |                                      |            |   |             |         |                |             |                   |        |                    |
| 13  | Gebäude (Anzahl) .....               | 4          | -   | 1           | 3       | -              | -           | -                 | -      | -                  |
| 14  | Rauminhalt (1 000 m³) .....          | 46         | -   | 12          | 34      | -              | -           | -                 | -      | -                  |
| 15  | Veranschlagte Kosten (1 000 €) ..... | 16 263     | -   | 4 006       | 12 257  | -              | -           | -                 | -      | -                  |
| <b>Nichtwohnbau</b>                             |                                      |            |   |             |         |                |             |                   |        |                    |
| <b>Nichtwohngebäude insgesamt</b>               |                                      |            |   |             |         |                |             |                   |        |                    |
| 16  | Gebäude (Anzahl) .....               | 961        | 149   | 265         | 211     | 15             | 12          | 7                 | 294    | 8                  |
| 17  | Rauminhalt (1 000 m³) .....          | 3 973      | 913   | 1 464       | 502     | 330            | 31          | 6                 | 705    | 23                 |
| 18  | Veranschlagte Kosten (1 000 €) ..... | 353 771    | 44 124  | 155 183     | 69 666  | 34 671         | 6 437       | 640               | 41 262 | 1 788              |
| davon   |                                      |            |   |             |         |                |             |                   |        |                    |
| <b>Anstaltsgebäude</b>                          |                                      |            |   |             |         |                |             |                   |        |                    |
| 19  | Gebäude (Anzahl) .....               | 5          | -   | 2           | 1       | -              | 1           | -                 | 1      | -                  |
| 20  | Rauminhalt (1 000 m³) .....          | 64         | -   | 21          | 31      | -              | 7           | -                 | 5      | -                  |
| 21  | Veranschlagte Kosten (1 000 €) ..... | 16 979     | -   | 5 245       | 7 972   | -              | 1 686       | -                 | 2 076  | -                  |
| <b>Büro- und Verwaltungsgebäude</b>             |                                      |            |   |             |         |                |             |                   |        |                    |
| 22  | Gebäude (Anzahl) .....               | 26         | 1   | 8           | 9       | 1              | 2           | -                 | 5      | -                  |
| 23  | Rauminhalt (1 000 m³) .....          | 105        | 8   | 68          | 15      | 4              | 6           | -                 | 5      | -                  |
| 24  | Veranschlagte Kosten (1 000 €) ..... | 26 798     | 509   | 17 967      | 4 559   | 1 224          | 1 537       | -                 | 1 002  | -                  |
| <b>Landwirtschaftliche Betriebsgebäude</b>      |                                      |            |   |             |         |                |             |                   |        |                    |
| 25  | Gebäude (Anzahl) .....               | 390        | 55  | 96          | 58      | 3              | -           | 2                 | 172    | 4                  |
| 26  | Rauminhalt (1 000 m³) .....          | 1 328      | 271   | 437         | 121     | 5              | -           | 2                 | 483    | 10                 |
| 27  | Veranschlagte Kosten (1 000 €) ..... | 59 286     | 10 591  | 18 924      | 8 144   | 610            | -           | 133               | 20 423 | 461                |
| <b>Nichtlandwirtschaftliche Betriebsgebäude</b> |                                      |            |   |             |         |                |             |                   |        |                    |
| 28  | Gebäude (Anzahl) .....               | 479        | 93  | 140         | 119     | 8              | 7           | 5                 | 103    | 4                  |
| 29  | Rauminhalt (1 000 m³) .....          | 2 216      | 634   | 829         | 267     | 278            | 12          | 4                 | 177    | 13                 |
| 30  | Veranschlagte Kosten (1 000 €) ..... | 165 943    | 33 024  | 71 102      | 31 718  | 14 827         | 1 830       | 507               | 11 608 | 1 327              |
| darunter  |                                      |            |   |             |         |                |             |                   |        |                    |
| <b>Fabrik- und Werkstattgebäude</b>             |                                      |            |   |             |         |                |             |                   |        |                    |
| 31  | Gebäude (Anzahl) .....               | 83         | 15  | 34          | 24      | 1              | 2           | -                 | 5      | 2                  |
| 32  | Rauminhalt (1 000 m³) .....          | 540        | 68  | 341         | 103     | 0              | 3           | -                 | 16     | 8                  |
| 33  | Veranschlagte Kosten (1 000 €) ..... | 43 630     | 5 806   | 24 605      | 10 736  | 32             | 384         | -                 | 1 477  | 590                |
| <b>Handels- und Lagergebäude</b>                |                                      |            |   |             |         |                |             |                   |        |                    |
| 34  | Gebäude (Anzahl) .....               | 275        | 72  | 64          | 47      | 6              | 2           | 2                 | 80     | 2                  |
| 35  | Rauminhalt (1 000 m³) .....          | 1 469      | 549   | 363         | 125     | 270            | 6           | 2                 | 150    | 5                  |
| 36  | Veranschlagte Kosten (1 000 €) ..... | 90 667     | 26 078  | 27 392      | 14 119  | 12 938         | 713         | 206               | 8 484  | 737                |
| <b>Hotels und Gaststätten</b>                   |                                      |            |   |             |         |                |             |                   |        |                    |
| 37  | Gebäude (Anzahl) .....               | 9          | -   | 1           | 6       | -              | 1           | -                 | 1      | -                  |
| 38  | Rauminhalt (1 000 m³) .....          | 17         | -   | 1           | 12      | -              | 3           | -                 | 1      | -                  |
| 39  | Veranschlagte Kosten (1 000 €) ..... | 5 146      | -   | 720         | 3 248   | -              | 623         | -                 | 555    | -                  |
| <b>Sonstige Nichtwohngebäude</b>                |                                      |            |   |             |         |                |             |                   |        |                    |
| 40  | Gebäude (Anzahl) .....               | 61         | -   | 19          | 24      | 3              | 2           | -                 | 13     | -                  |
| 41  | Rauminhalt (1 000 m³) .....          | 261        | -   | 109         | 68      | 43             | 6           | -                 | 34     | -                  |
| 42  | Veranschlagte Kosten (1 000 €) ..... | 84 765     | -   | 41 945      | 17 273  | 18 010         | 1 384       | -                 | 6 153  | -                  |